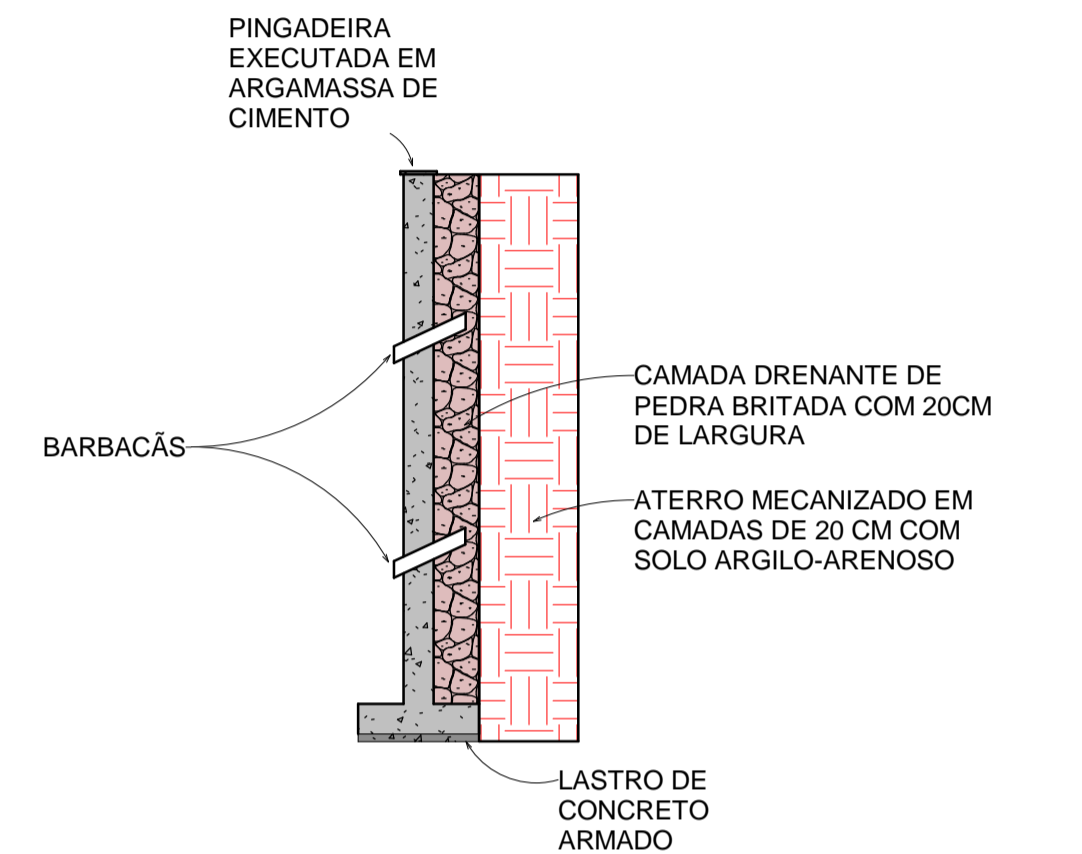


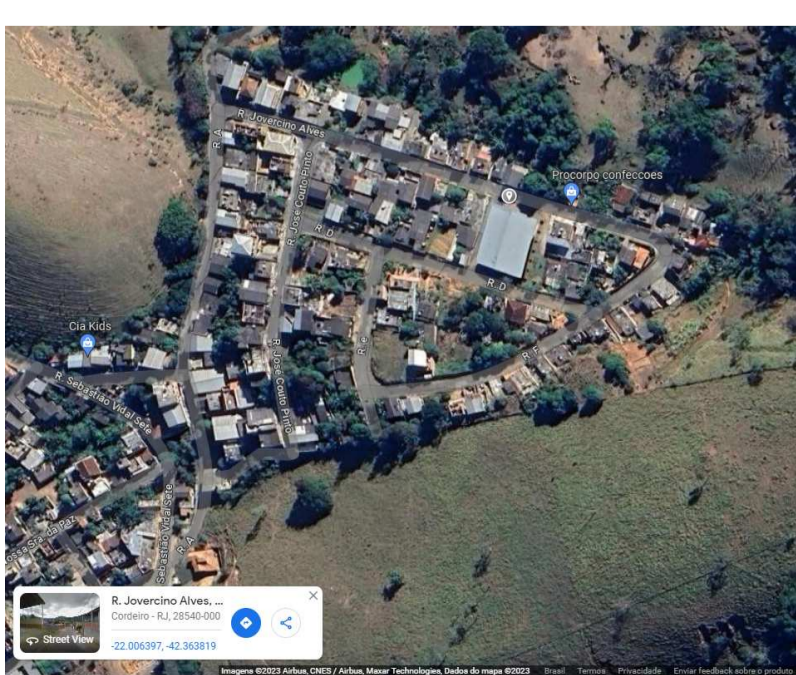
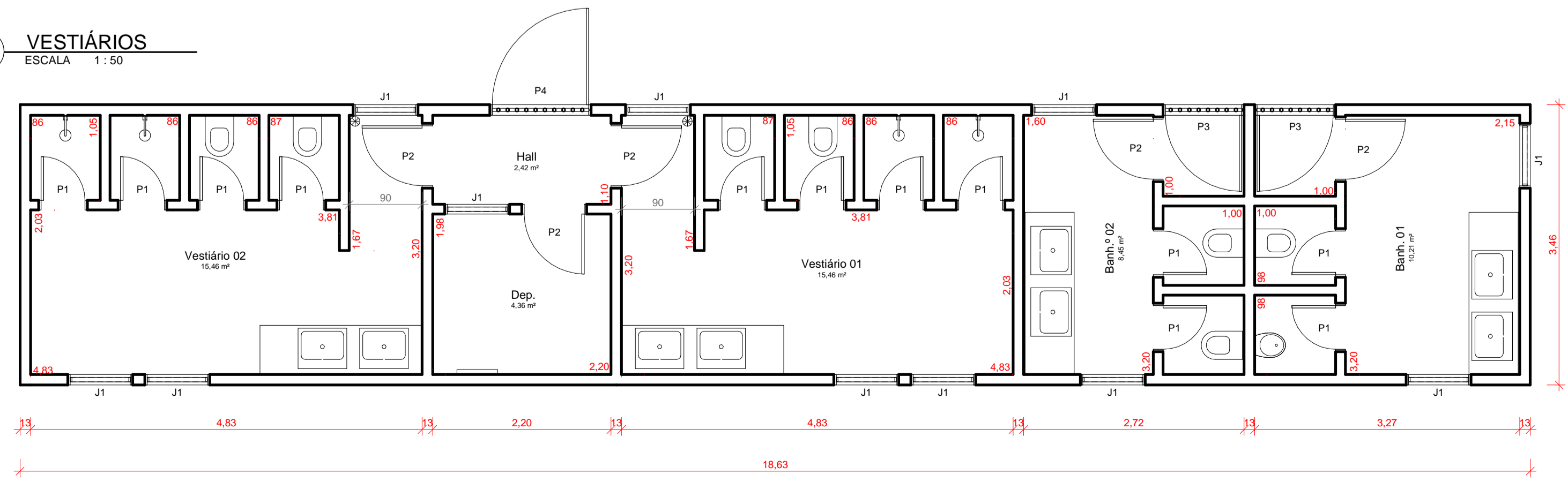
2 MURO DE CONTENÇÃO
ESCALA 1:50



4 DETALHE MURO
ESCALA 1:50


1 PLANTA BAIXA QUADRA
ESCALA 1:100

3 VESTIÁRIOS
ESCALA 1:50



MODELO DE SUGESTÃO PARA REFLETOR DE LED 3 X 100W



Estado do Rio de Janeiro PREFEITURA MUNICIPAL DE CORDEIRO SECRETARIA MUNICIPAL DE OBRAS E URBANISMO		
		
PRANCHA 01 / 02	OBRA DE REFORMA DA QUADRA POLIESPORTIVA JAMIR MAZZO ALMADA Plantas Baixas e Detalhes	
ESCALA Como indicado	DATA DE IMPRESSÃO 16/11/2023 14:01:36	DESENHO BAS
ENDEREÇO: RUA JOVERCINO ALVES, BAIRRO CAMPANATTI, CORDEIRO/RJ - CEP: 28540-000.		
PROJETOS Planta Baixa, Detalhe Vestiário, Muro de Contenção, Detalhe do Muro.		
REPRESENTANTE LEGAL: <hr/>		
RESPONSÁVEL TÉCNICO: <hr/>		
ENGENHEIRO CIVIL: Bruno Azevedo Santos CREA-RJ: 2018122585		