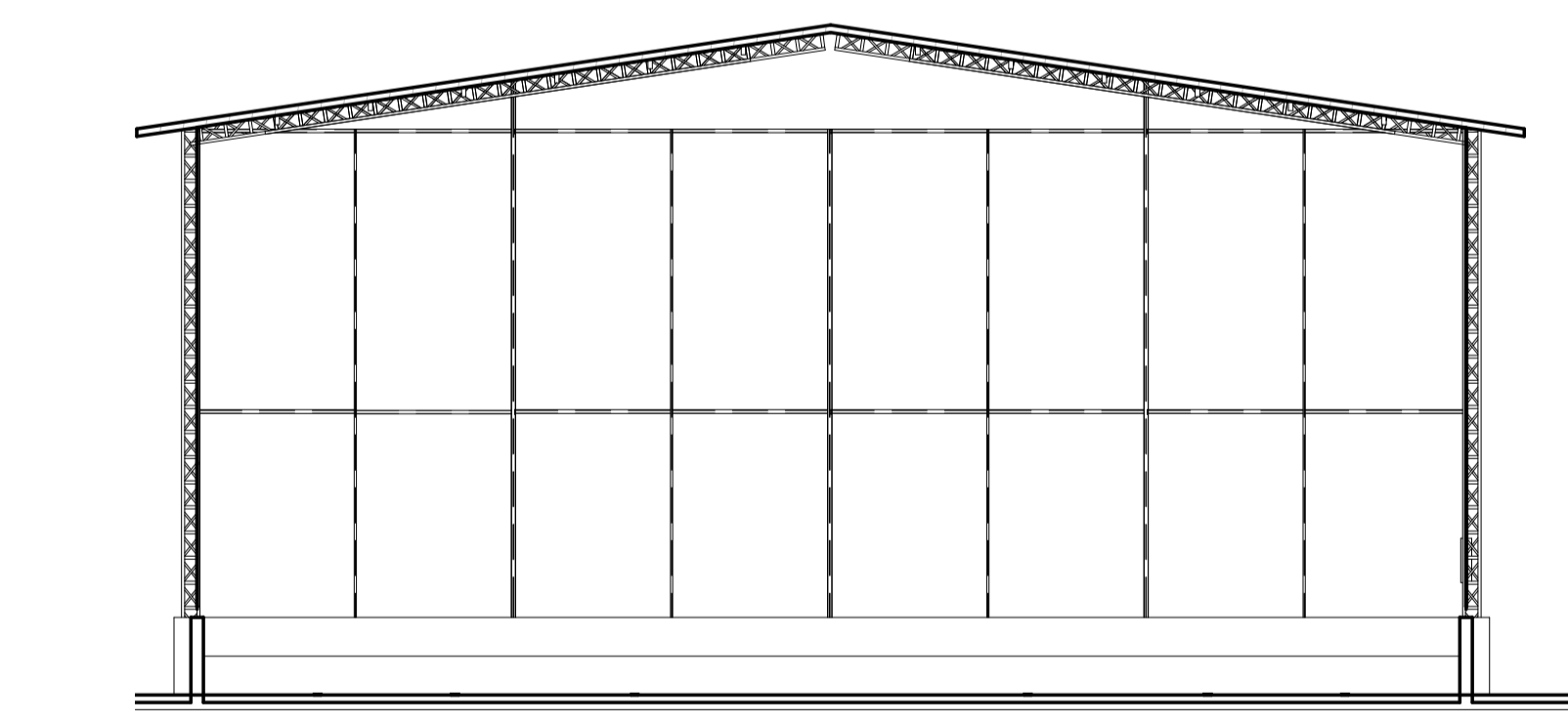
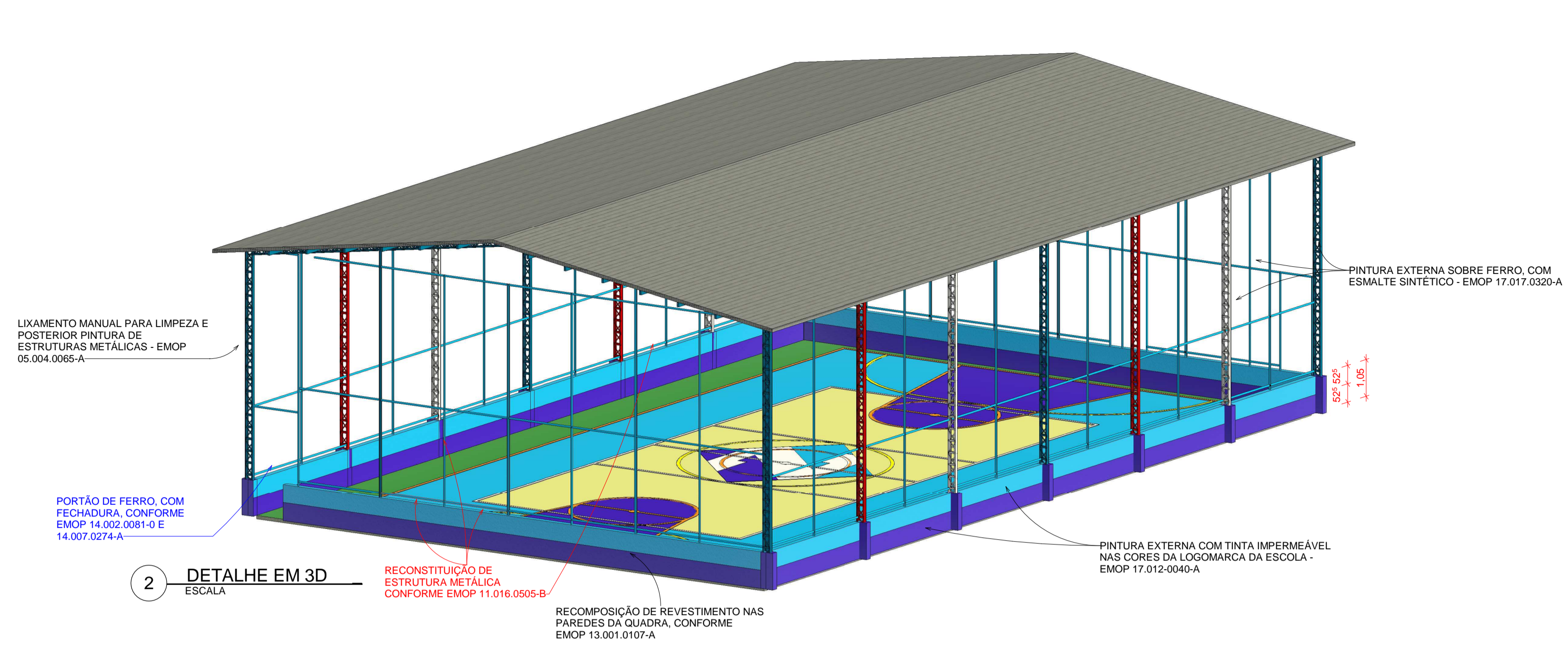


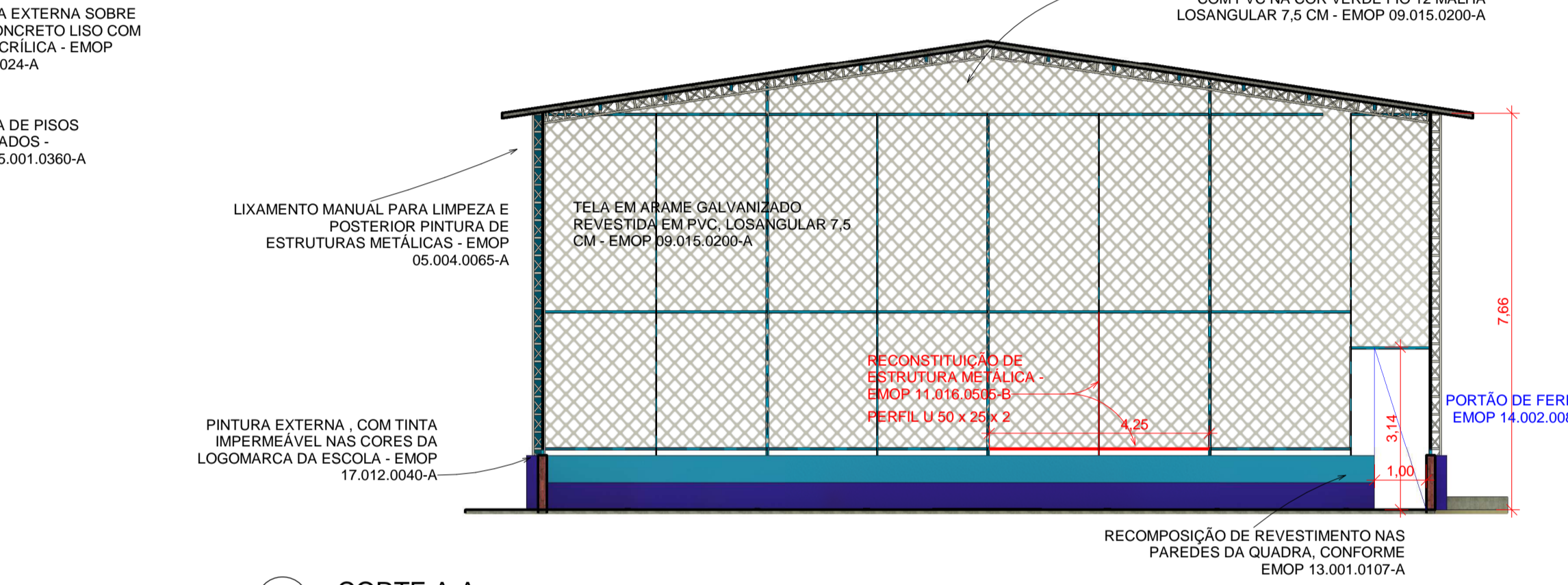
1 PLANTA BAIXA
ESCALA 1:100



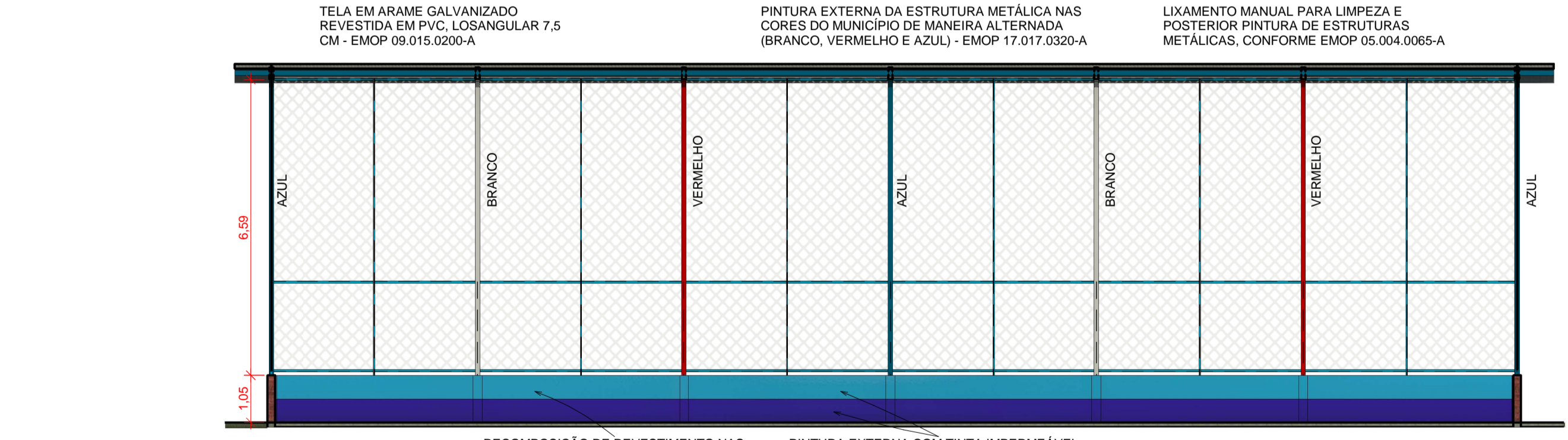
4 CORTE C-C
ESCALA 1:100



2 DETALHE EM 3D
ESCALA



3 CORTE A-A
ESCALA 1:100



5 CORTE B-B
ESCALA 1:100

<p>ESTADO DO RIO DE JANEIRO CORDEIRO S M U PREFEITURA SECRETARIA MUNICIPAL DE OBRAS E URBANISMO DEPARTAMENTO DE PROJETOS DE ENGENHARIA</p>	
PRANCHA 01 / 02	REFORMA DA QUADRA DA ESCOLA M. ZULEIKA JÚDICE DE MATTOS RODRIGUES
ESCALA 1:100	DATA DE IMPRESSÃO 09/11/2023 14:44:09
	DESENHO DSS
ENDEREÇO: RUA ALTAIR ARRUDA NEVES, ANTIGA RUA 2, Nº58. BAIRRO RETIRO POÉTICO - CORDEIRO / RJ	
PROJETOS: CORTE A-A CORTE B-B CORTE C-C DETALHE EM 3D PLANTA BAIXA	
REPRESENTANTE LEGAL:	
RESPONSÁVEL TÉCNICO:	
ENGENHEIRO CIVIL: BRUNO AZEVEDO SANTOS CREA/RJ:2018122585	