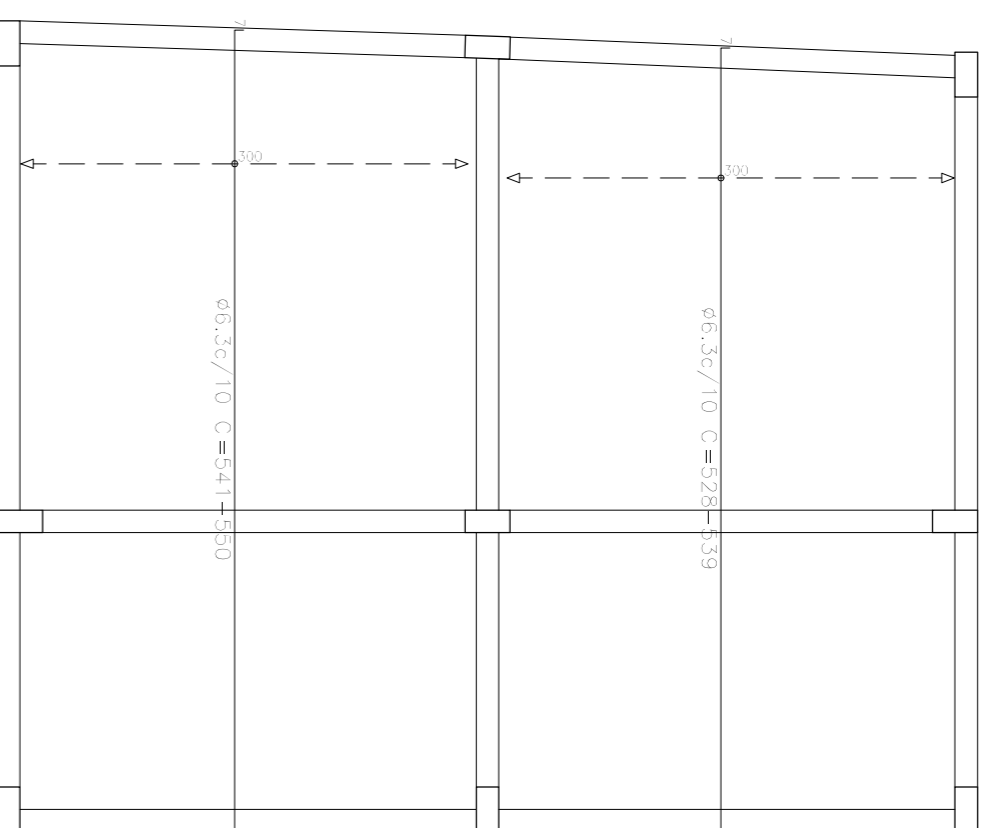
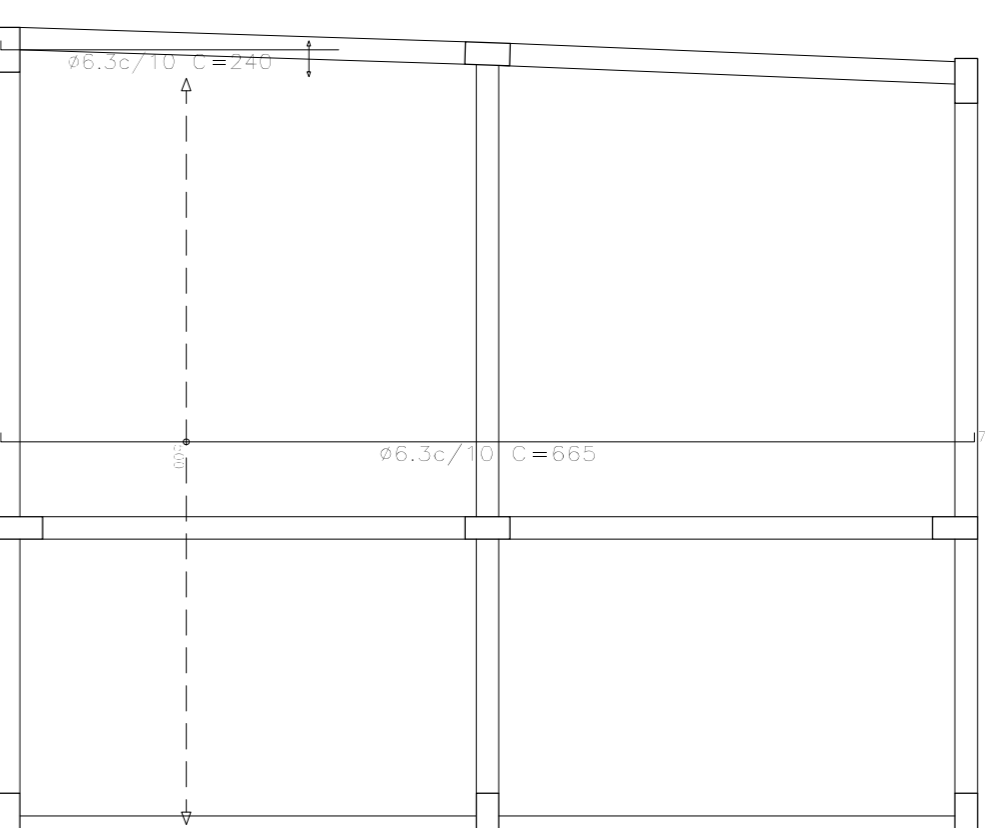


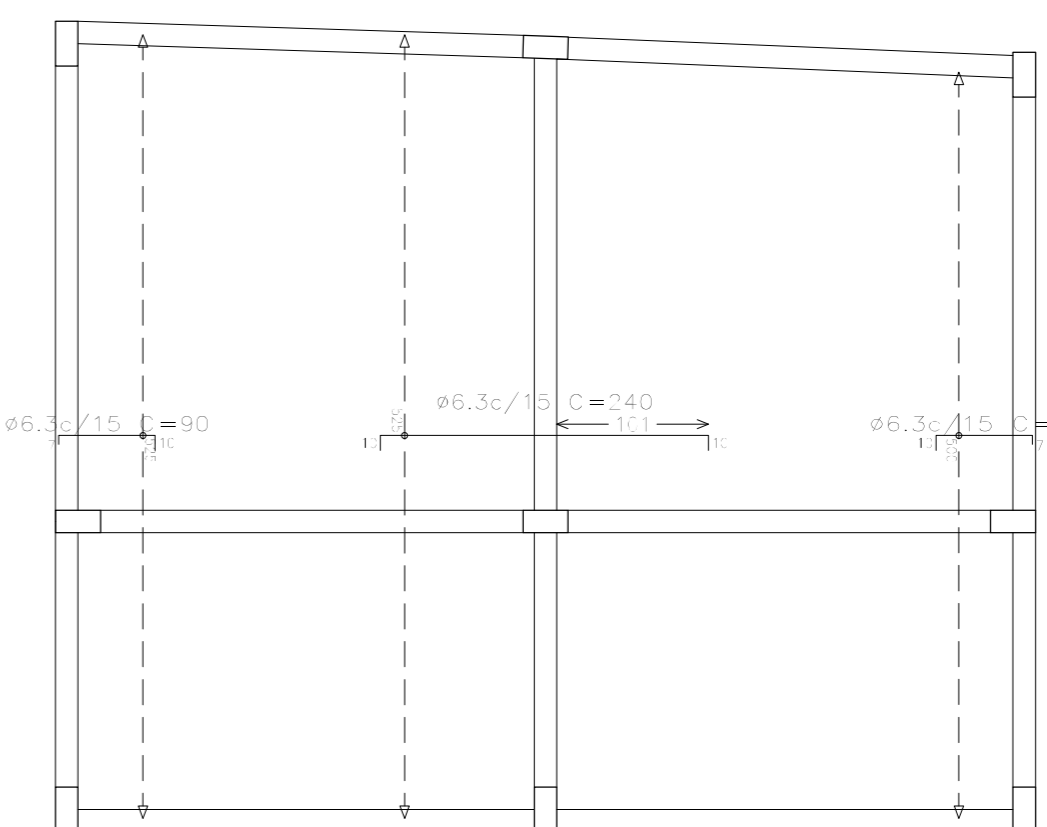
Resumo Aço	Comp. total	Peso
Piso 1	(m)	(kg)
Armadura longitudinal inferior	323,7	79
C/L=50		



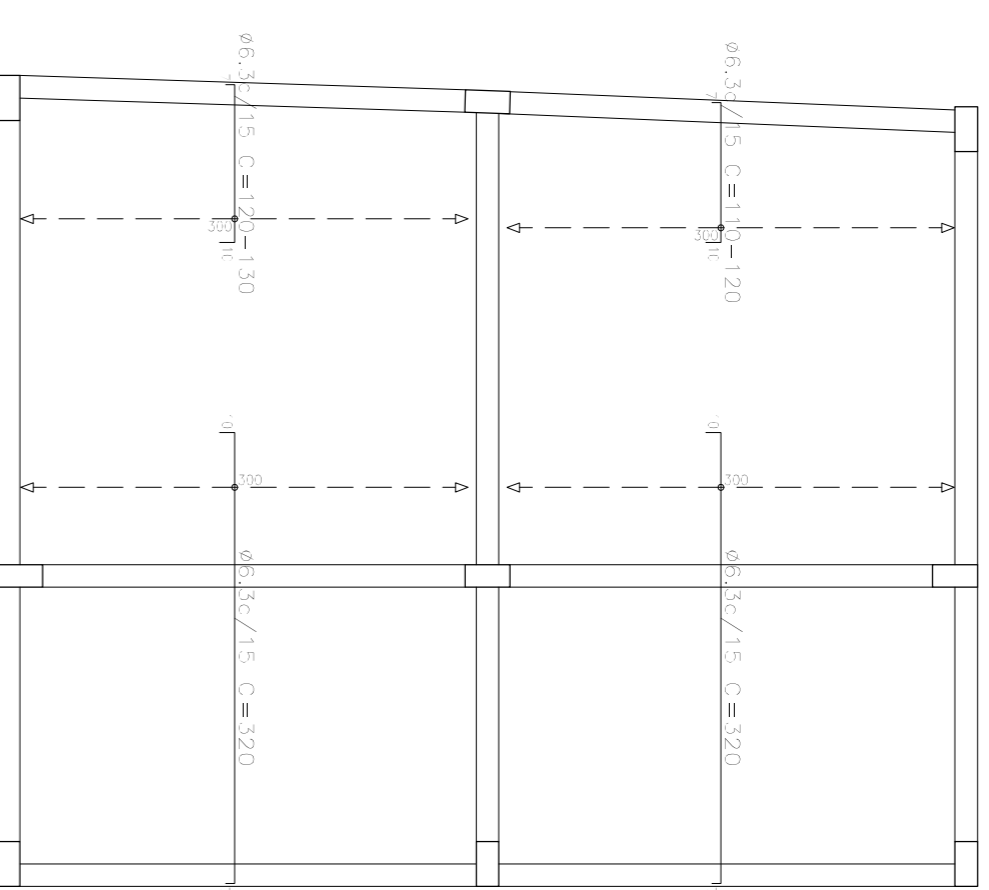
Resumo Aço	Comp. total	Peso
Piso 1	(m)	(kg)
Armadura transversal inferior	338,7	83
C/L=50		



Resumo Aço	Comp. total	Peso
Piso 1	(m)	(kg)
Armadura transversal superior	146,1	36
C/L=50		



Resumo Aço	Comp. total	Peso
Piso 1	(m)	(kg)
Armadura longitudinal superior	175,4	43
C/L=50		



Elemento	Post. diam.	Q	(cm)	Var.	Comp.	(cm)	Var.	Comp.	(cm)	Total	(kg)
Armadura longitudinal inferior	1	ø6,3	30	6	VAR.	6	VAR.	6	663	31190	87,2
Armadura transversal inferior	4	ø6,3	30	6	234	6	240	720	720	1,8	
Armadura transversal superior	5	ø6,3	30	6	VAR.	10	VAR.	240	3400	20,6	
Armadura longitudinal superior	6	ø6,3	20	6	VAR.	10	VAR.	2280	5,6		
	7	ø6,3	40	10	304	6	320	14800	37,3		
	8	ø6,3	35	10	220	10	240	3400	20,6		
	9	ø6,3	35	10	74	0	90	3000	7,7		
	10	ø6,3	35	10	74	0	90	3000	7,7		
										Total	140,9

RESUMO DE AÇO DA LAVANDERIA/BANHEIROS

BIT.	KG
6,3	338,41
8,0	86,44
10,0	123,84
12,5	370,03
16,0	283,66
TOTAL	1202,38

RESUMO DE CONCRETO

C20	7,11 M3
C30	6,781 M3

Projeto		Data	
PROJETO DE ESTRUTURAS EM CONCRETO ARMADO		08/04/2019	
Local	E.M. RITA CABRAL PINTO		
Nome	BANHEIROS / LAVANDERIA		
Des.: DSS	ADAPTAÇÃO PARA CRECHE DA E.M. RITA CABRAL PINTO		
ELABORADO:	FABRIZIO		
Rua: 27/600 Sinos - 89391 - 301-2036		04 / 10	