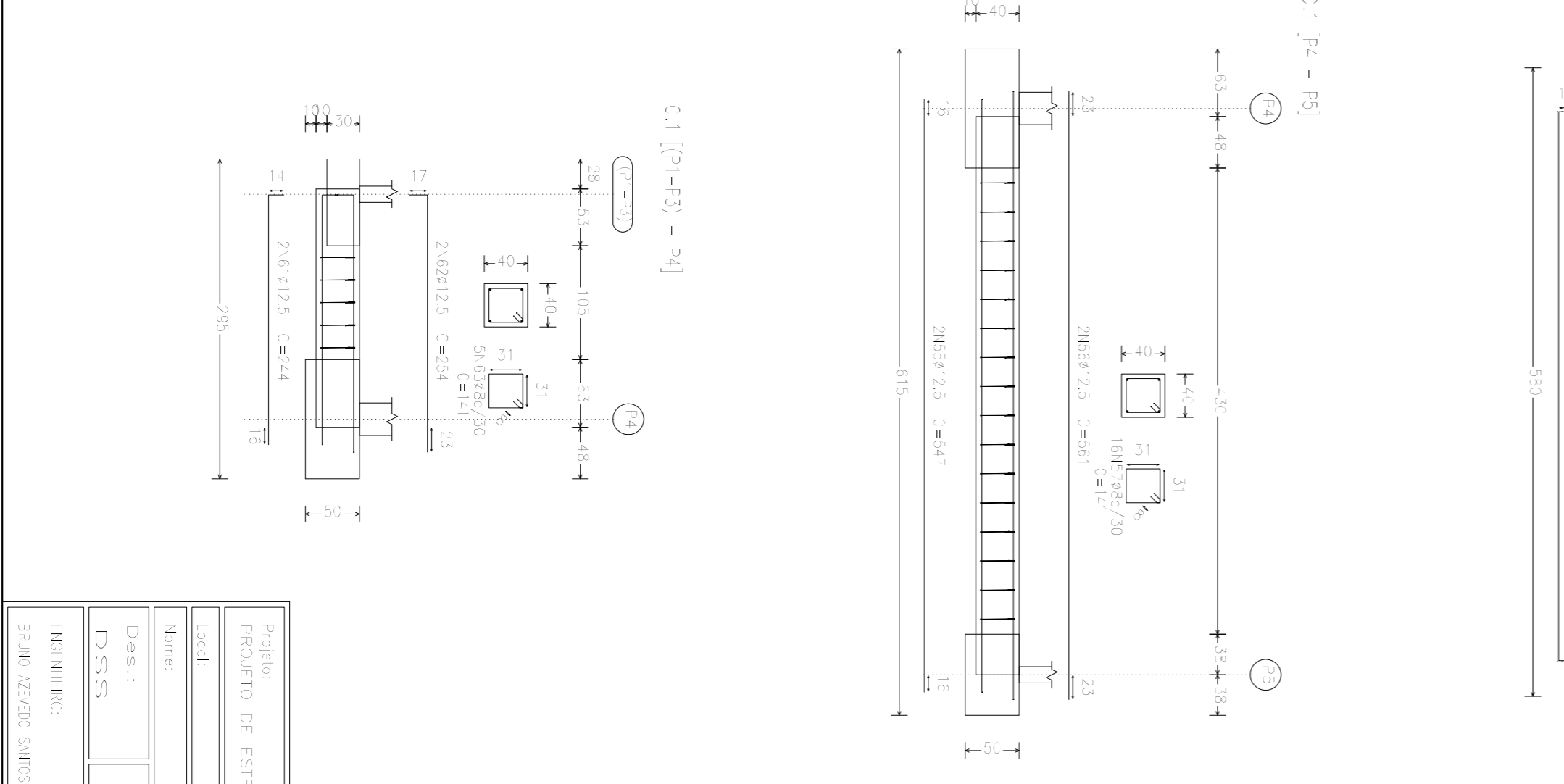
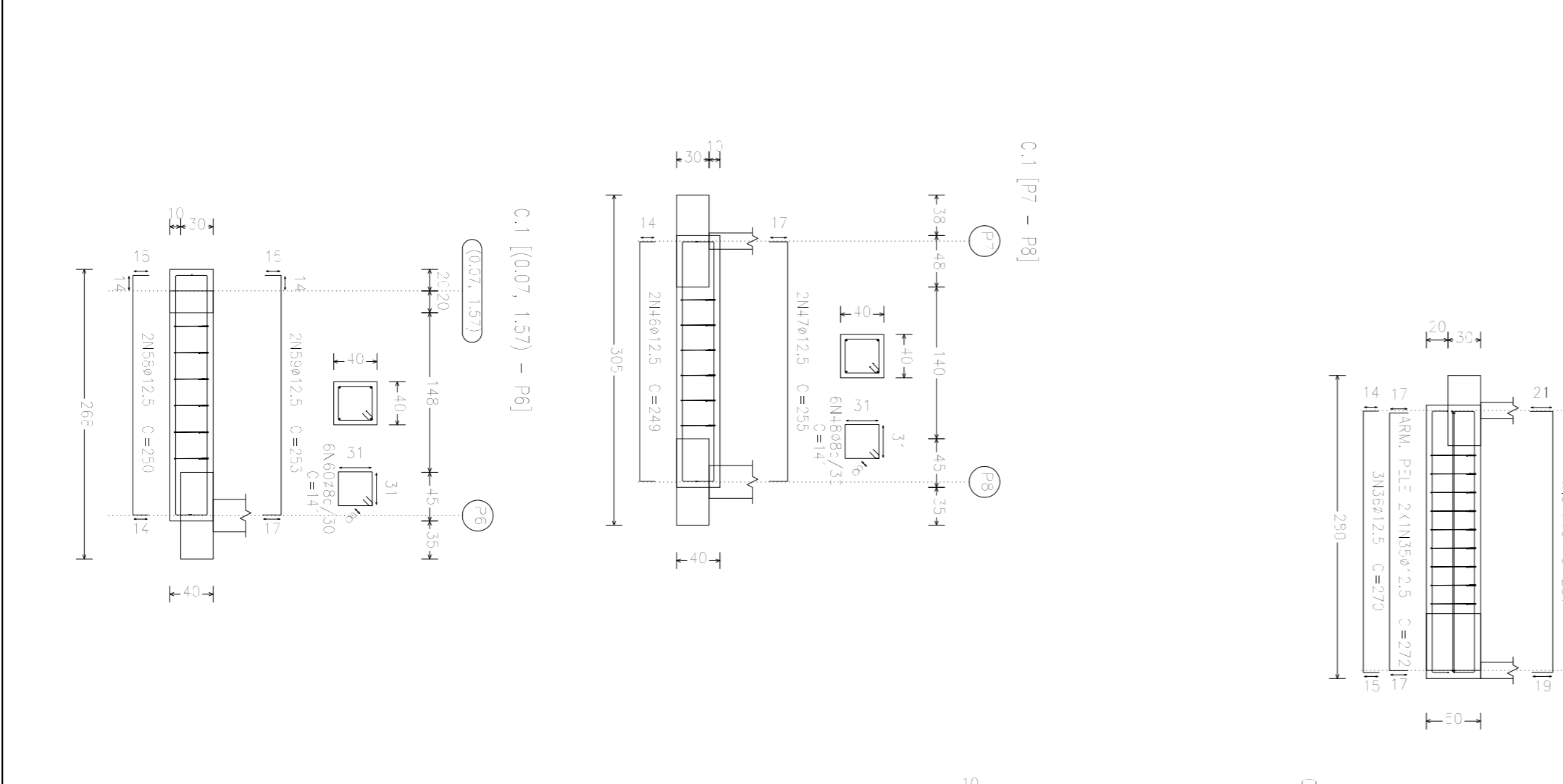
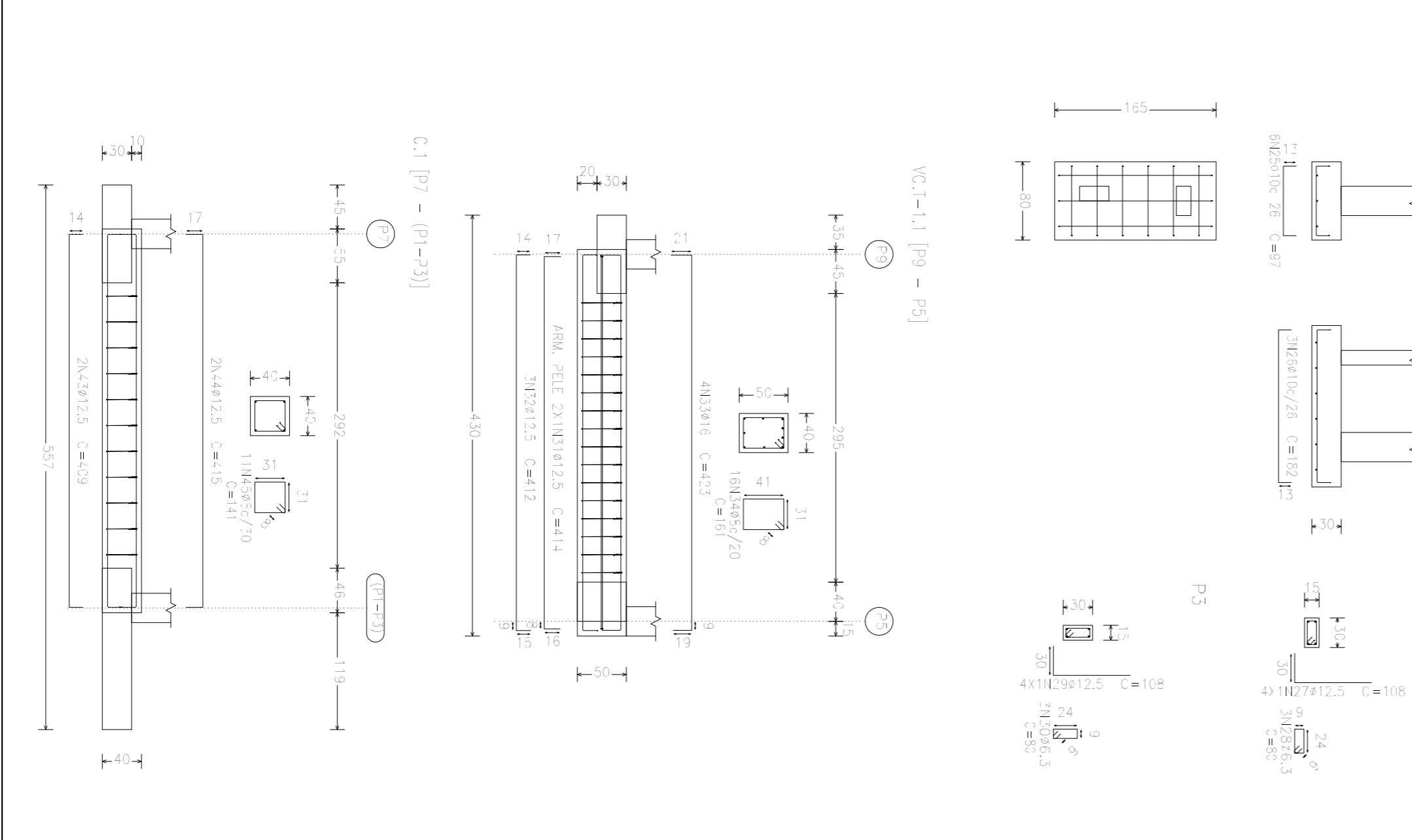
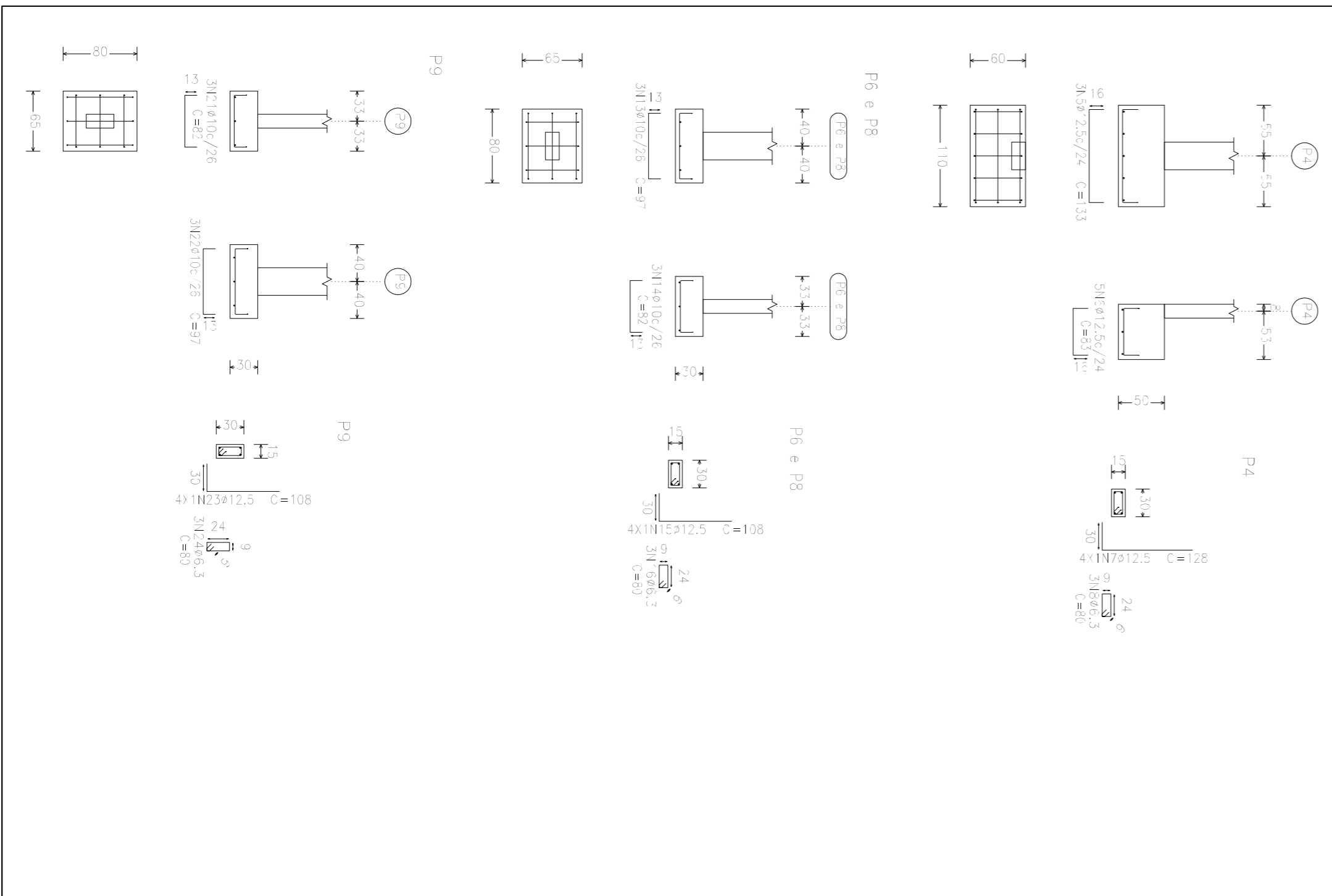


Elemento	Pos. diam.	Q	dos	Reid	dos	Comp	Vol	Vol	Vol	Vol	Vol	Vol
		(cm)	(cm)	(cm)	(cm)	(cm)	(kg)	(m³)	(m³)	(m³)	(m³)	(m³)
P2	1	912,5	3	18	56	16	88	176	172			
	2	912,5	4	30	58	18	128	512	4,9			
	3	912,5	4	30	58	18	128	512	4,9			
	4	963,3	3	30	80	80	240	240	0,6			
P4	1	912,5	3	18	101	18	133	339	3,8			
	2	912,5	6	18	53	18	83,3	415	4,0			
	3	912,5	4	30	78	24	108	432	4,2			
	4	963,3	3	30	80	80	240	240	0,6			
P5	1	912,5	1	18	46	16	78	196	1,9			
	2	912,5	4	30	98	128	512	2,3				
	3	912,5	4	30	98	128	512	2,3				
	4	963,3	3	30	80	80	240	0,6				
P6 e P8	1	910	4	11	76	11	38	332	2,4			
	2	910	3	11	93	11	113	339	2,1			
	3	910	4	30	80	80	240	0,6				
	4	963,3	3	30	80	80	240	0,6				
P7	1	910	4	11	76	11	38	332	2,4			
	2	910	3	11	93	11	113	339	2,1			
	3	910	4	30	80	80	240	0,6				
	4	963,3	3	30	80	80	240	0,6				
P9	1	910	3	13	56	13	82	226	1,8			
	2	910	3	13	71	13	97	291	1,8			
	3	910	4	30	78	13	108	432	4,2			
	4	963,3	3	30	80	80	240	0,6				
VC.1-1.1	1	910	4	11	76	11	38	332	2,4			
	2	910	3	11	93	11	113	339	2,1			
	3	910	4	30	80	80	240	0,6				
	4	963,3	3	30	80	80	240	0,6				

Elemento	Pos. diam.	Q	dos	Reid	dos	Comp	Vol	Vol	Vol	Vol	Vol	Vol
		(cm)	(cm)	(cm)	(cm)	(cm)	(kg)	(m³)	(m³)	(m³)	(m³)	(m³)
C.1	1	2012,5	2	14	14	14	414	19	414	828	8,0	
	2	2012,5	4	21	193	19	423	1692	26,7			
	3	2012,5	4	21	193	19	423	1692	26,7			
	4	2012,5	4	21	193	19	423	1692	26,7			
VC.1-1.1	1	2012,5	2	14	14	14	414	19	414	828	8,0	
	2	2012,5	4	21	193	19	423	1692	26,7			
	3	2012,5	4	21	193	19	423	1692	26,7			
	4	2012,5	4	21	193	19	423	1692	26,7			



Elemento	Pos. diam.	Q	dos	Reid	dos	Comp	Vol	Vol	Vol	Vol	Vol	Vol
		(cm)	(cm)	(cm)	(cm)	(cm)	(kg)	(m³)	(m³)	(m³)	(m³)	(m³)
C.1	1	2012,5	2	14	14	14	414	19	414	828	8,0	
	2	2012,5	4	21	193	19	423	1692	26,7			
	3	2012,5	4	21	193	19	423	1692	26,7			
	4	2012,5	4	21	193	19	423	1692	26,7			
VC.1-1.1	1	2012,5	2	14	14	14	414	19	414	828	8,0	
	2	2012,5	4	21	193	19	423	1692	26,7			
	3	2012,5	4	21	193	19	423	1692	26,7			
	4	2012,5	4	21	193	19	423	1692	26,7			

Projeto de Estruturas em Concreto Armado

08/04/2019

E.M. RITA CABRAL PINTO

COZINHA / DESPENSA

Des.: ADAPTAÇÃO PARA CRECHE DA E.M. RITA CABRAL PINTO

DSS

ENGENHEIRO

BRUNO AZEVEDO SIMES - 083491 - 201.7238

CS / 10