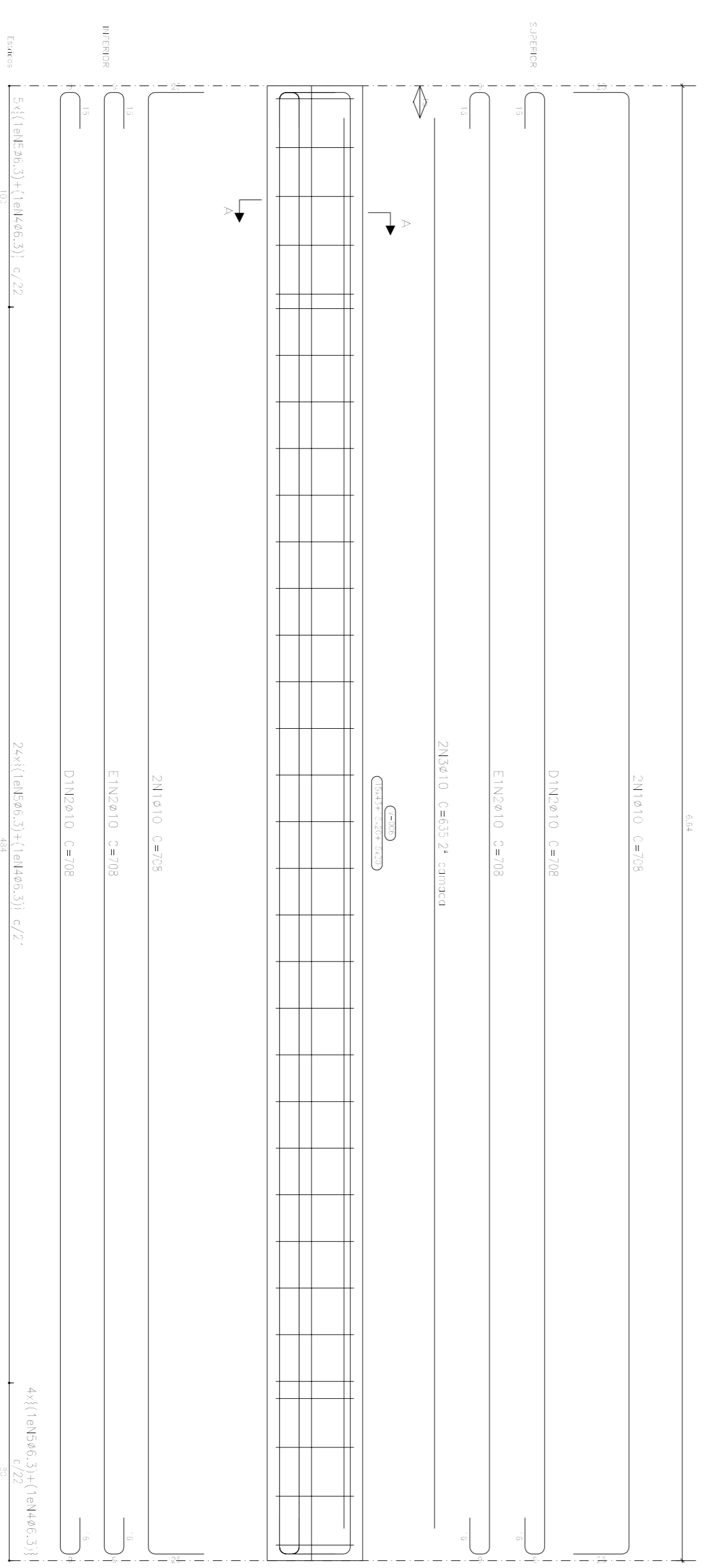
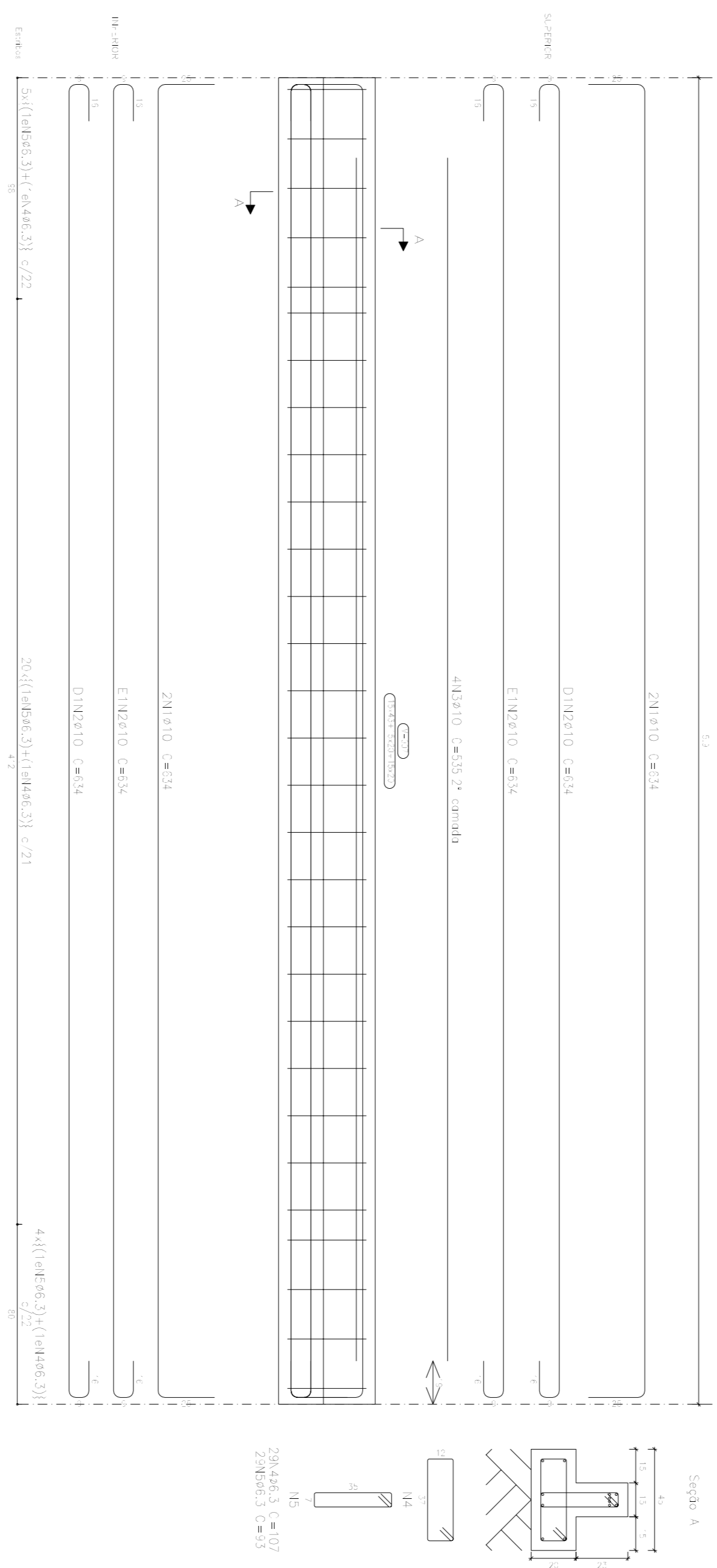


Desenho de vigas
 Concreto: C25, em geral
 Aço dos barras: CA-50 e CA-60
 Aço dos estribos: CA-50 e CA-60
 Escala vigas 1:20
 Escala seções 1:20
 Escala aberturas 1:20

Elemento	Pos. Dim. Q.	Esquema	Comp. (cm)	Total (cm)	Vol. (kg)	Vol. (kg)
1 3	1 310		728	219	7,9	
	2 310		728	219	7,9	
	3 310		800	2400	4,3	
	4 616,3		108	3964	8,7	
	5 616,3		94	3102	7,6	
			10041,102	53,8		
1 4	1 310		708	2832	7,5	
	2 310		708	2832	7,5	
	3 310		635	1270	7,3	
	4 616,3		108	3964	8,7	
	5 616,3		94	3102	7,6	
			10041,102	53,8		
1 7	1 310		834	2598	5,8	
	2 310		834	2598	5,8	
	3 310		535	2142	3,2	
	4 616,3		108	3132	7,7	
	5 616,3		94	2728	6,7	
			10041,102	54,7		
			483,5	51,7	0,0	
			310	51,6	0,0	
			134,8	203,3	0,0	

Escafo 1:20



Estado do Rio de Janeiro
PREFEITURA MUNICIPAL DE CORDEIRO
 SECRETARIA MUNICIPAL DE OBRAS E URBANISMO



FRANCHA
08/11
PROJETO DE VIGAS DE TRAVAMENTO HORIZONTAL
PROJETO ESTRUTURAL DE VIGAS DE TRAVAMENTO HORIZONTAL

ENGENHEIRO
RUAFLOACQUIM SOUZA COELHO - BARRO DOIS VALLOS - CORDEIRO-RJ - CEP 28540-000
RUAFMANOEL COELHO - BARRO DOIS VALLOS - CORDEIRO-RJ - CEP 28540-000

RESPONSÁVEL TÉCNICO: _____