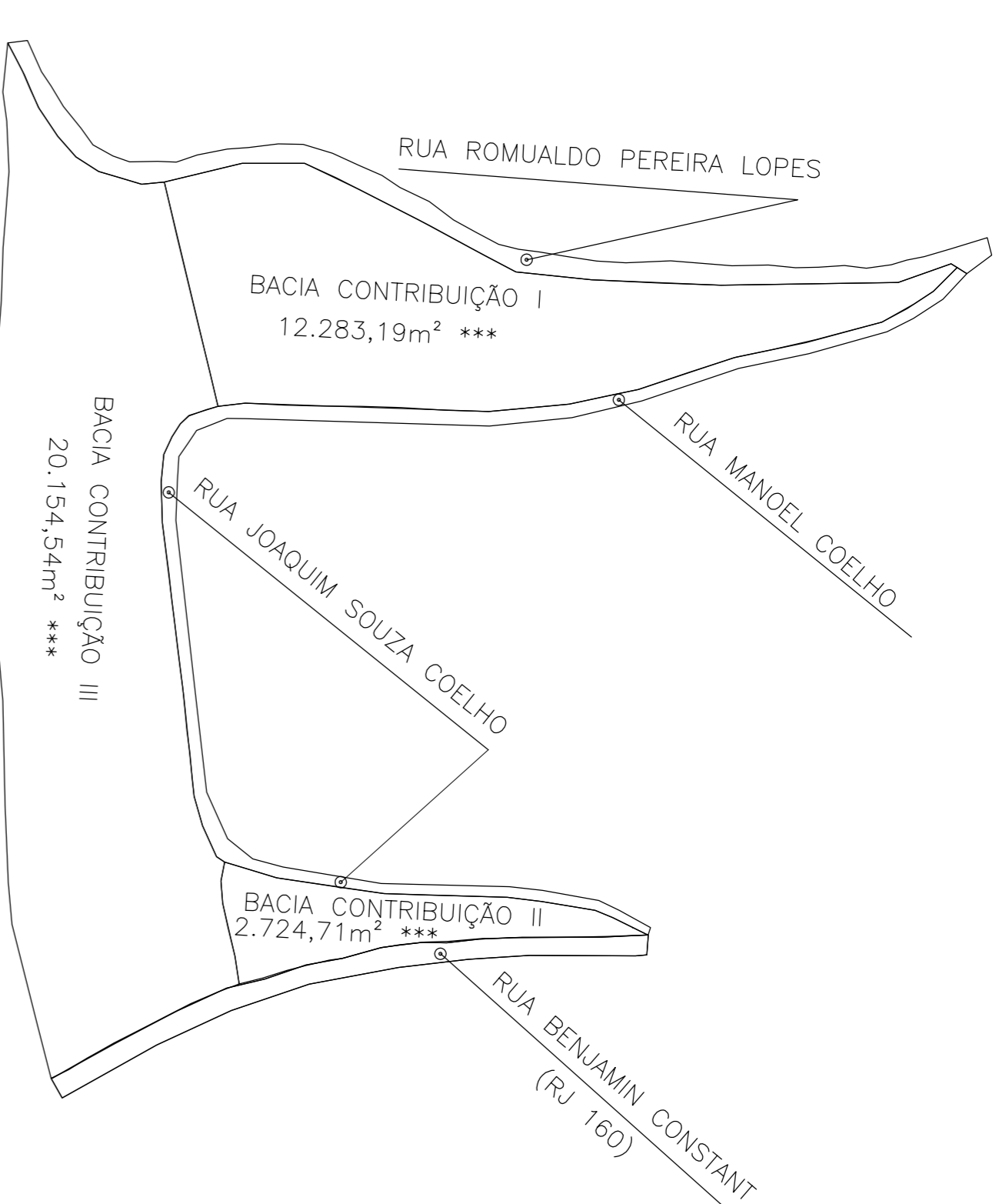
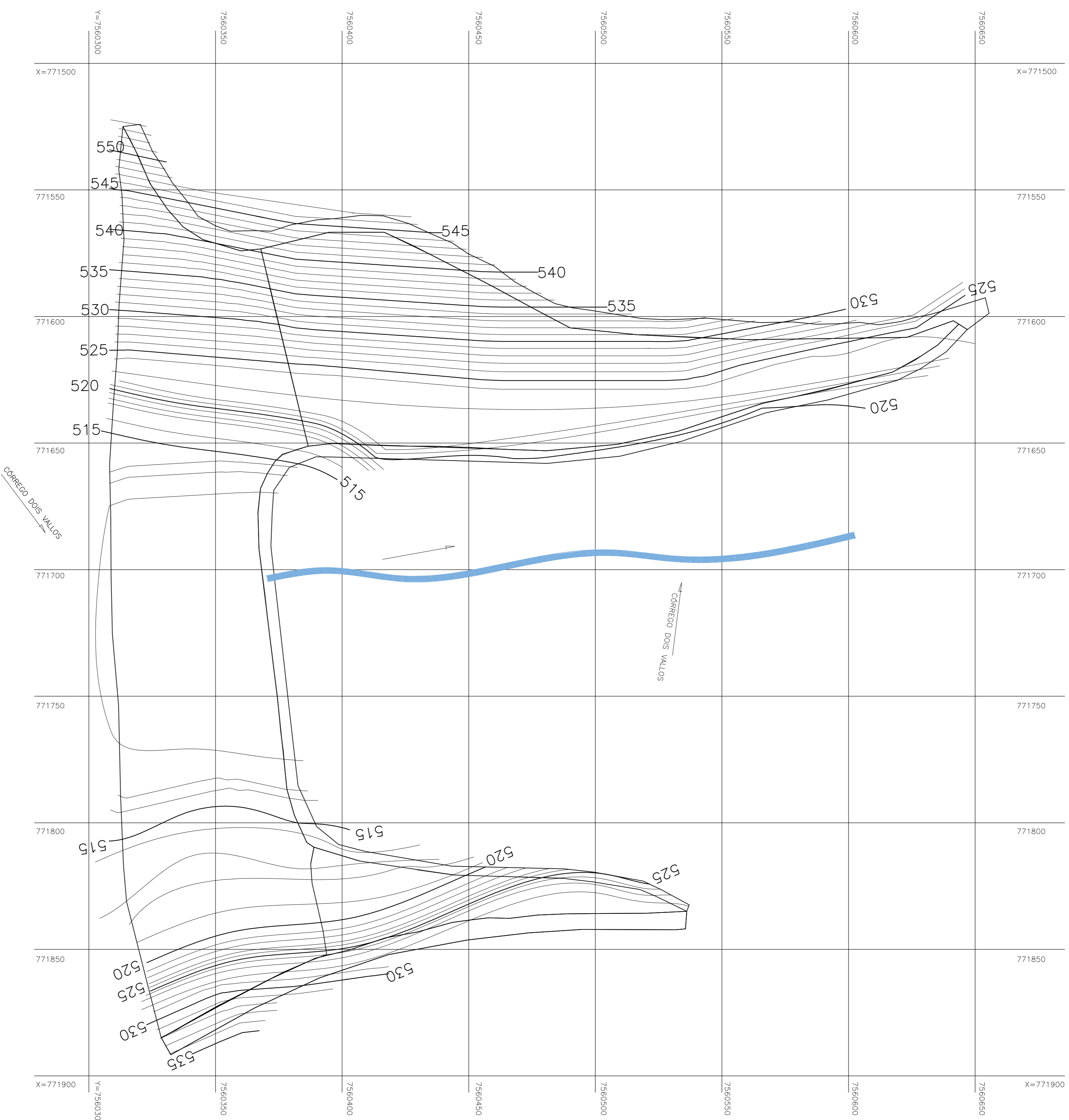


FONTE: ELEMENTOS CARTOGRAFICOS
INFORMAÇÃO DO SISTEMA
ORTOFOTO DIGITAL
FOLHA : 764-560

ELEMENTOS CARTOGRAFICOS
DATUM-H-CHUASAD-69JMG.
DATUM-V-IMBITUBA SC.
PROJEÇÃO UTM
FUSO 23
ESCALAS
AEROFOTO 1:30000
RESTITUÇÃO 1:3000

LEGENDA	
POSTE ELÉTRICO	
TALUDE	
ÁRVORE	
CURVAS DE NÍVEL	
CERCA	
POÇO DE VISIA (Pv)	
CAIXA DE PALO (EXISTENTE)	
PASSAGEM PEDESTRE	
PAVIMENTO PARALELEPÍPEDOS (EXISTENTE)	
CALÇADA	
MEIO FIO (EXISTENTE)	
MEIO FIO (PROJETADO)	
EXO DA RUA	
ESTACÃO	
ESTACAS	
ÂNGULO CENTRAL	
PONTO DE CURVA	
PONTO DE TANGÊNCIA	
RAIO	
DESENVOLVIMENTO	



Estado do Rio de Janeiro
PREFEITURA MUNICIPAL DE CORDEIRO
 SECRETARIA MUNICIPAL DE OBRAS E URBANISMO



PROJETO DE PAVIMENTAÇÃO

03/11

LOCAÇÃO DAS CURVAS DE NÍVEL DAS BACIAS DE CONTRIBUIÇÃO E CORREDO DOS VALLOS

ESCALA	DATA	DESENHO
1/300	ABRIL/2018	Rhemsdorf

ENFERCO
 RUA JOAQUIM SOUZA COELHO - BARRIO DOS VALLOS - CORDEIRO-RJ - CEP 28540-000
 RUA MANOEL COELHO - BARRIO DOS VALLOS - CORDEIRO-RJ - CEP 28540-000

QUADRO DE AREAS

PISTA DE ROLAMENTO - 3.199,63m² ***
 MEIO FIO TRECHO CURVO - 103,45m
 MEIO FIO TRECHO RETO - 335,71m
 MEIO FIO TOTAL - 439,16m
 (***) MEDIDAS (m²) CONFORME PROGRAMA AUTOCAD

PREFEITO

RESPONSÁVEL TÉCNICO:
