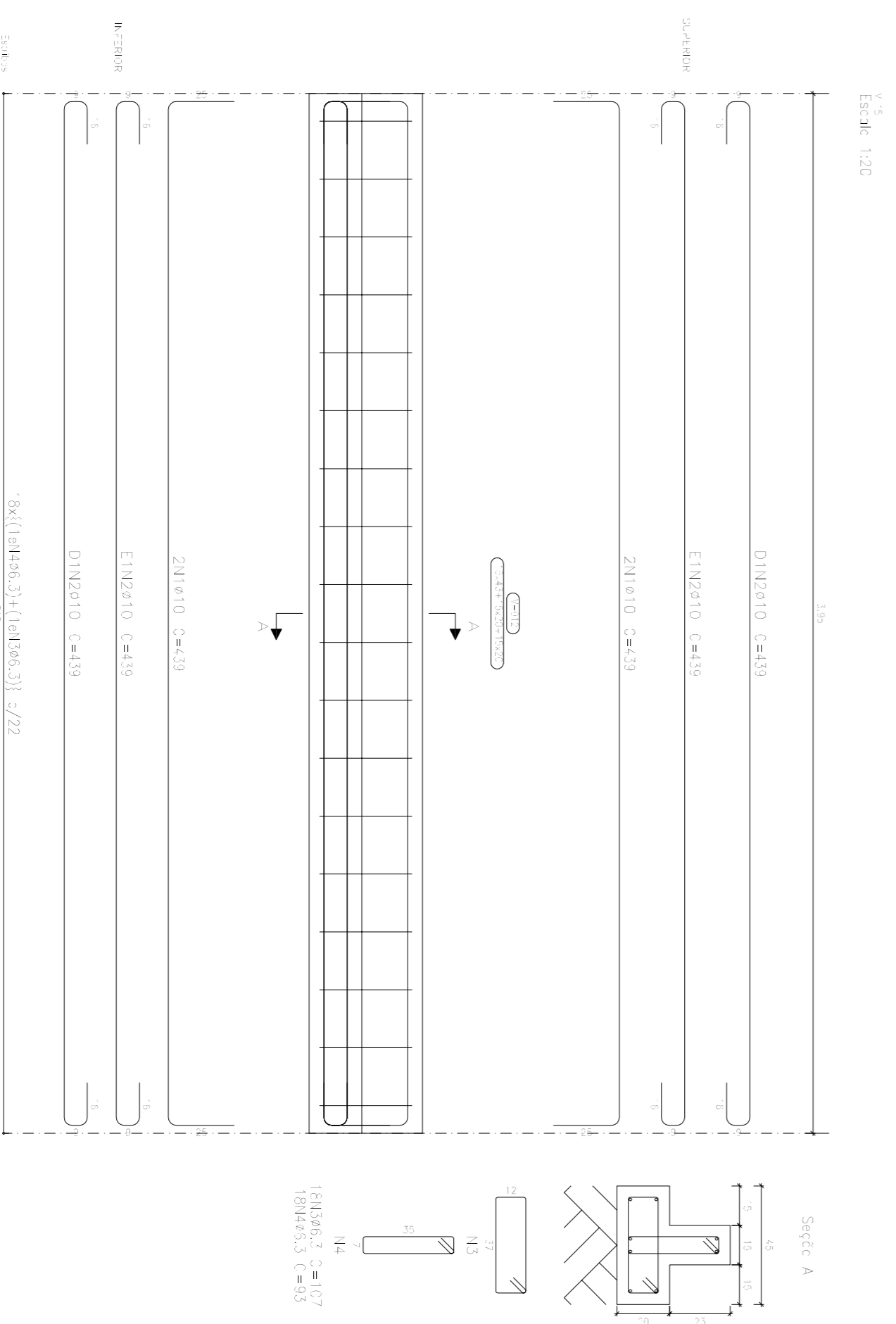
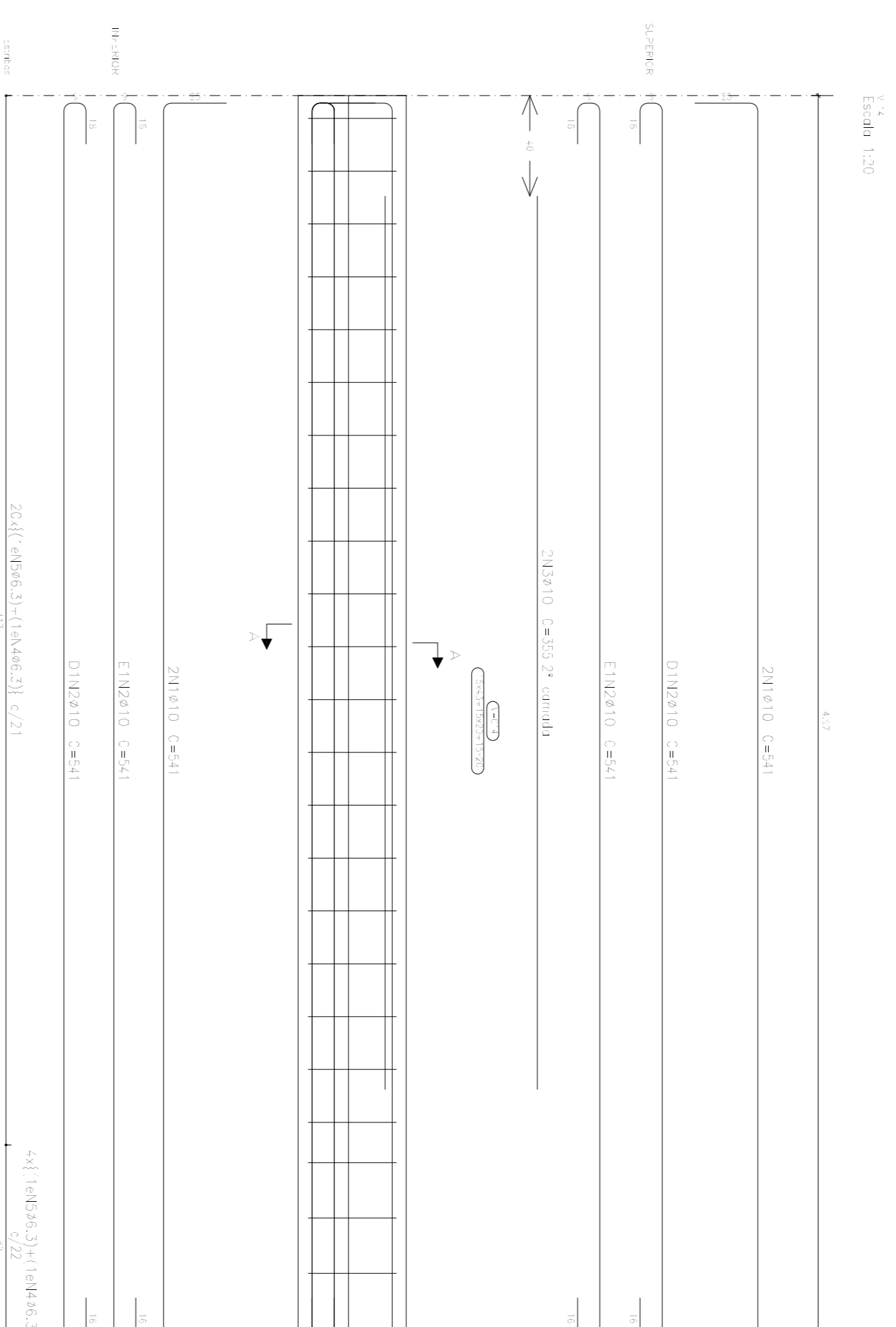
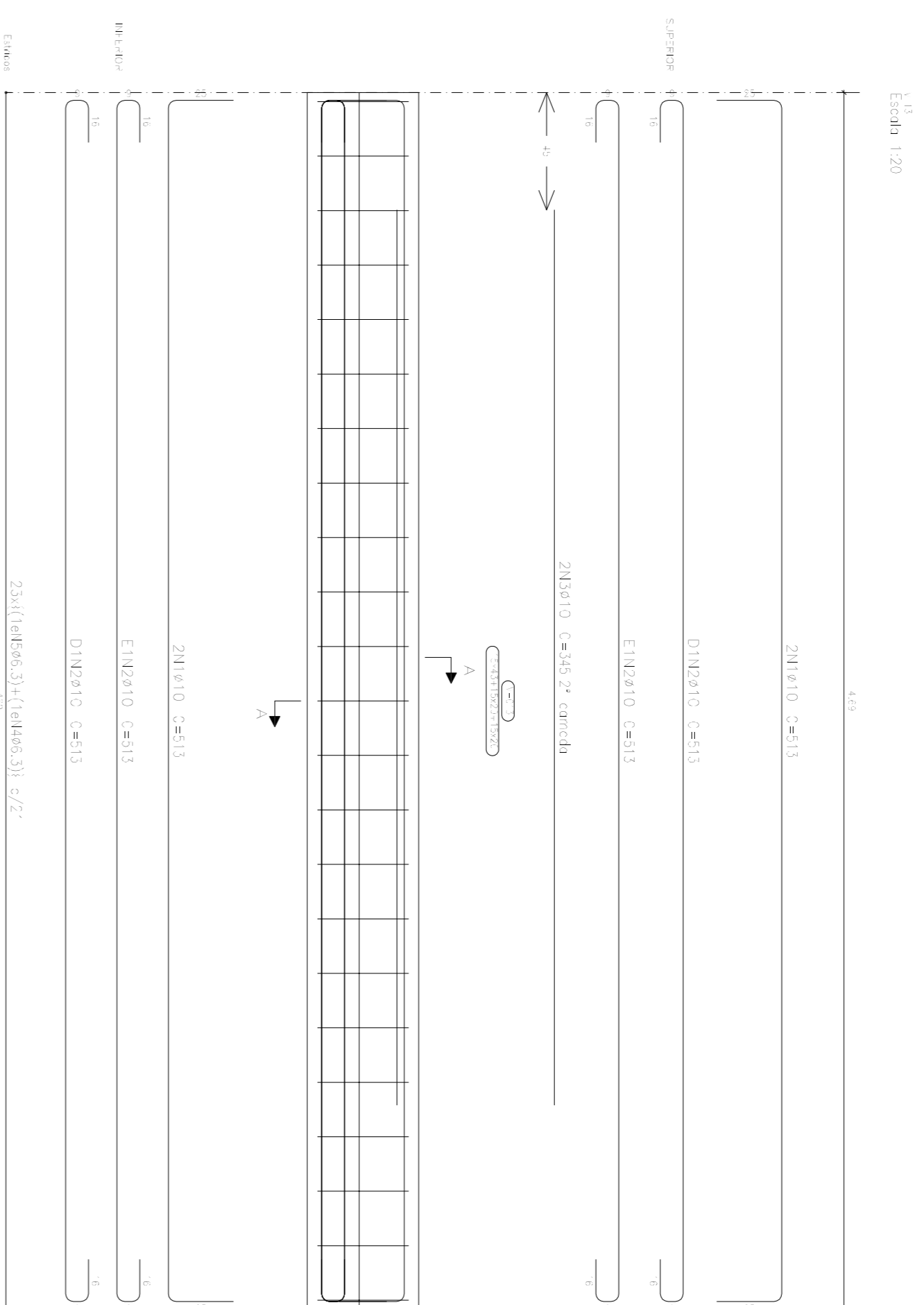


Elemento	Pos	Diam. Ø	Esquadra (cm)	Compr. [at] [A=50] [A=60] (cm)	[kg]	[kg]	[kg]
V 13	1	Ø10	4	50	5,3	2052	7,6
	2	Ø10	4	50	5,3	2052	7,6
	3	Ø10	2	50	3,45	690	4,3
	4	Ø6,3	23	50	108	2484	6,1
	5	Ø6,3	23	50	94	2162	5,3
				TOTAL 1026	43,1		
V 14	1	Ø10	4	50	5,4	2184	8,3
	2	Ø10	4	50	5,4	2184	8,3
	3	Ø10	2	50	3,55	710	4,4
	4	Ø6,3	24	50	108	2592	6,3
	5	Ø6,3	24	50	94	2208	5,5
				TOTAL 1026	43,1		
V 15	1	Ø10	4	50	4,59	1736	6,8
	2	Ø10	4	50	4,59	1736	6,8
	3	Ø6,3	18	50	108	1944	4,8
	4	Ø6,3	18	50	94	1602	4,1
				TOTAL 1026	33,6		
				Ø6,3	35,3	0,0	
				Ø10	68,8	0,0	
				TOTAL	105,2	0,0	



Desenho de vigas
 Concreto: C25, em geral
 Aço das barras: CA-50 e CA-60
 Aço das estacas: CA-50 e CA-60
 Escala vigas: 1:20
 Escala seções: 1:20
 Escala aberturas: 1:20

Estado do Rio de Janeiro
PREFEITURA MUNICIPAL DE CORDEIRO
 SECRETARIA MUNICIPAL DE OBRAS E URBANISMO

PRANCHA
10/11
PROJETO ESTRUTURAL DE VIGAS DE TRAVAMENTO HORIZONTAL

ENFERMO
RUA JOAQUIM SOUZA COELHO - BARRO DOS VALLOS - CORDEIRO-RJ - CEP 28540-000
RUA MANOEL COELHO - BARRO DOS VALLOS - CORDEIRO-RJ - CEP 28540-000
RESPONSÁVEL TÉCNICO: