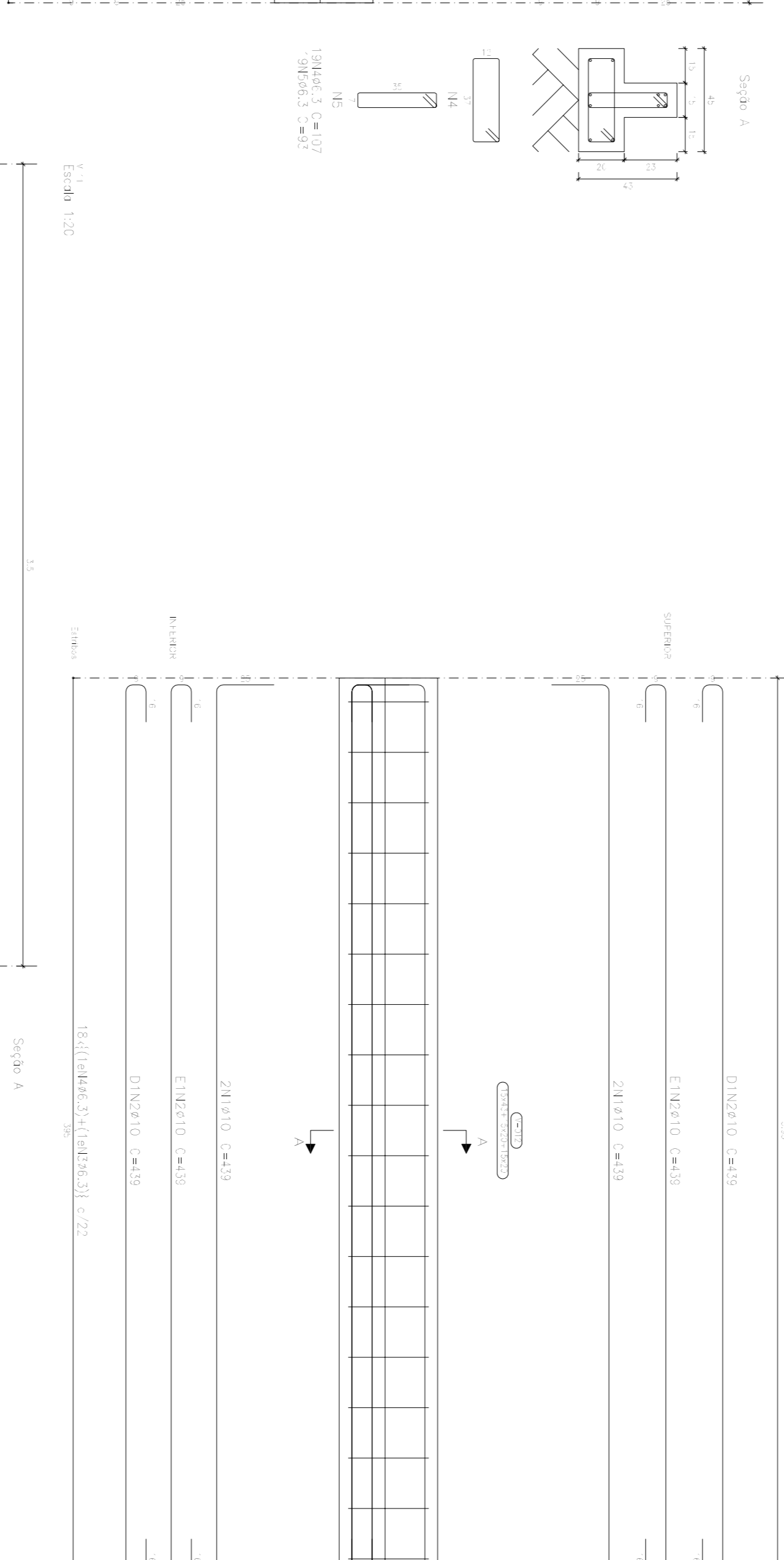
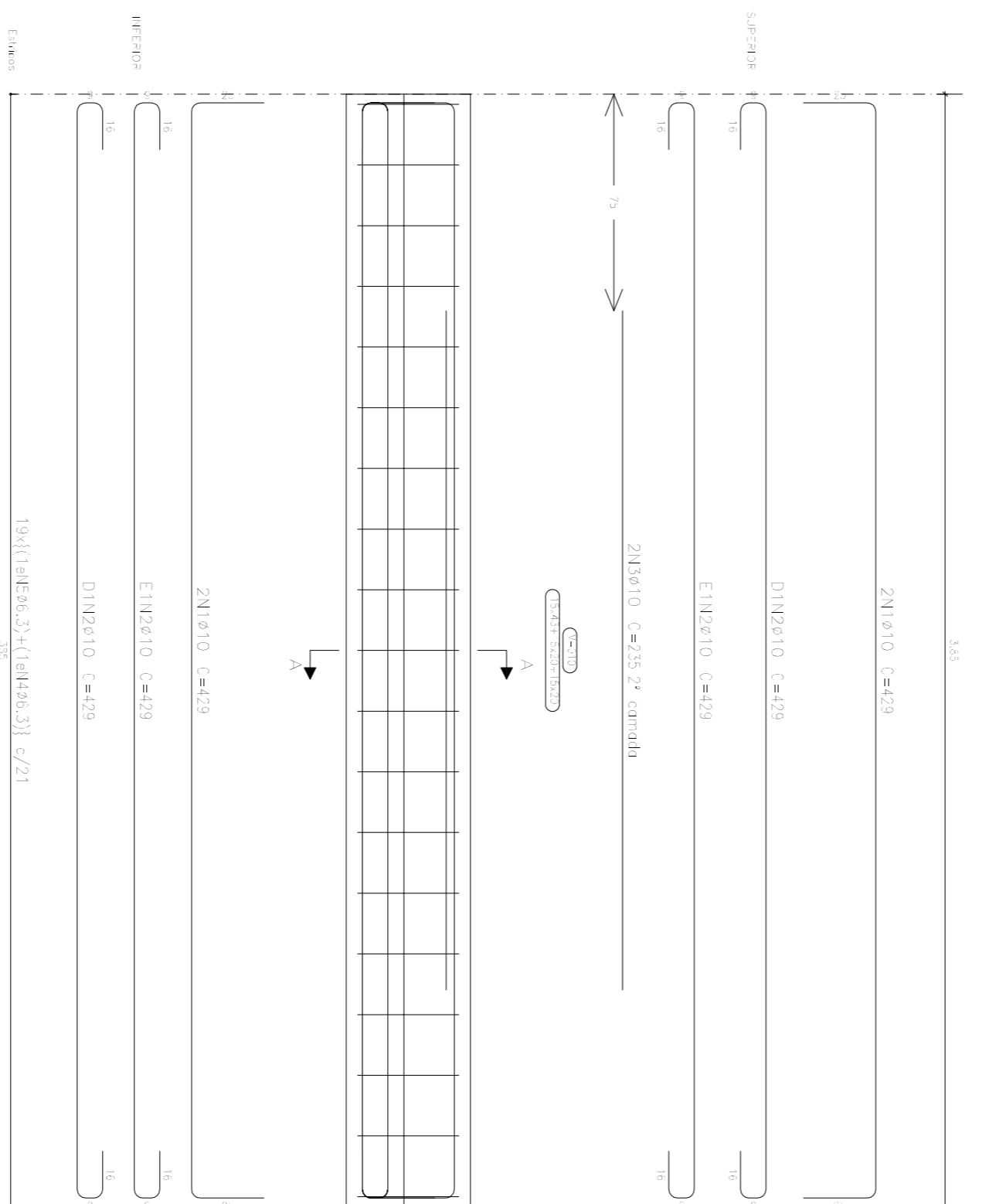


Elemento	Pos	Diam. Ø	Esquadra (cm)	Compr. [at] [C-A=60] (cm)	Vol. (kg)	Vol. (kg)
7-8	1	Ø10	4	567	2268	42,3
	2	Ø10	4	567	2268	42,3
	3	Ø10	2	315	630	3,9
	4	Ø6,3	2Ø	108	2808	6,9
	5	Ø6,3	2Ø	94	2444	6,0
				Total: 1026	493,3	
7-9	1	Ø10	4	426	1704	0,5
	2	Ø10	4	426	1704	0,5
	3	Ø6,3	1Ø	108	1944	4,5
	4	Ø6,3	1Ø	94	1620	4,1
					Total: 1026	32,9
7-10	1	Ø10	4	426	1704	0,6
	2	Ø10	4	426	1704	0,6
	3	Ø10	2	235	470	2,9
	4	Ø6,3	1Ø	108	2052	5,0
	5	Ø6,3	1Ø	94	1766	4,4
				Total: 1026	36,9	
7-11	1	Ø10	4	394	1576	0,2
	2	Ø10	4	394	1576	0,2
	3	Ø10	2	420	840	9,7
	4	Ø6,3	1Ø	108	1836	4,5
	5	Ø6,3	1Ø	94	1528	3,9
				Total: 1026	33,4	
7-12	1	Ø10	4	430	1720	0,5
	2	Ø10	4	430	1720	0,5
	3	Ø6,3	1Ø	108	1944	4,5
	4	Ø6,3	1Ø	94	1620	4,1
				Total: 1026	33,6	
				Ø6,3	53,4	0,0
				Ø10	132,7	0,0
				Ø10	186,1	0,0



Elemento	Pos	Diam. Ø	Esquadra (cm)	Compr. [at] [C-A=60] (cm)	Vol. (kg)	Vol. (kg)
8-9	1	Ø10	4	567	2268	42,3
	2	Ø10	4	567	2268	42,3
	3	Ø10	2	315	630	3,9
	4	Ø6,3	2Ø	108	2808	6,9
	5	Ø6,3	2Ø	94	2444	6,0
				Total: 1026	493,3	
8-10	1	Ø10	4	426	1704	0,5
	2	Ø10	4	426	1704	0,5
	3	Ø6,3	1Ø	108	1944	4,5
	4	Ø6,3	1Ø	94	1620	4,1
					Total: 1026	32,9
8-11	1	Ø10	4	426	1704	0,6
	2	Ø10	4	426	1704	0,6
	3	Ø10	2	235	470	2,9
	4	Ø6,3	1Ø	108	2052	5,0
	5	Ø6,3	1Ø	94	1766	4,4
				Total: 1026	36,9	
8-12	1	Ø10	4	394	1576	0,2
	2	Ø10	4	394	1576	0,2
	3	Ø10	2	420	840	9,7
	4	Ø6,3	1Ø	108	1836	4,5
	5	Ø6,3	1Ø	94	1528	3,9
				Total: 1026	33,4	
8-13	1	Ø10	4	430	1720	0,5
	2	Ø10	4	430	1720	0,5
	3	Ø6,3	1Ø	108	1944	4,5
	4	Ø6,3	1Ø	94	1620	4,1
				Total: 1026	33,6	
				Ø6,3	53,4	0,0
				Ø10	132,7	0,0
				Ø10	186,1	0,0

Desenho de vigas
 Concreto C25, em geral
 Aço das barras: CA-50 e CA-60
 Aço dos estribos: CA-50 e CA-60
 Escala vigas 1:20
 Escala seções 1:20
 Escala aberturas 1:20

Estado do Rio de Janeiro
PREFEITURA MUNICIPAL DE CORDEIRO
 SECRETARIA MUNICIPAL DE OBRAS E URBANISMO

PRANCHA
09/11
PROJETO ESTRUTURAL DE VIGAS DE TRAMAMENTO HORIZONTAL

ESCALA INDICADA DATA DESENHO
 OUTUBRO/2018

ENDEREÇO
 RUA JOAQUIM SOUZA COELHO - BARRO DOS VALLOS - CORDEIRO-RJ - CEP 28540-000
 RUA MANOEL COELHO - BARRO DOS VALLOS - CORDEIRO-RJ - CEP 28540-000

RESPONSÁVEL TÉCNICO: