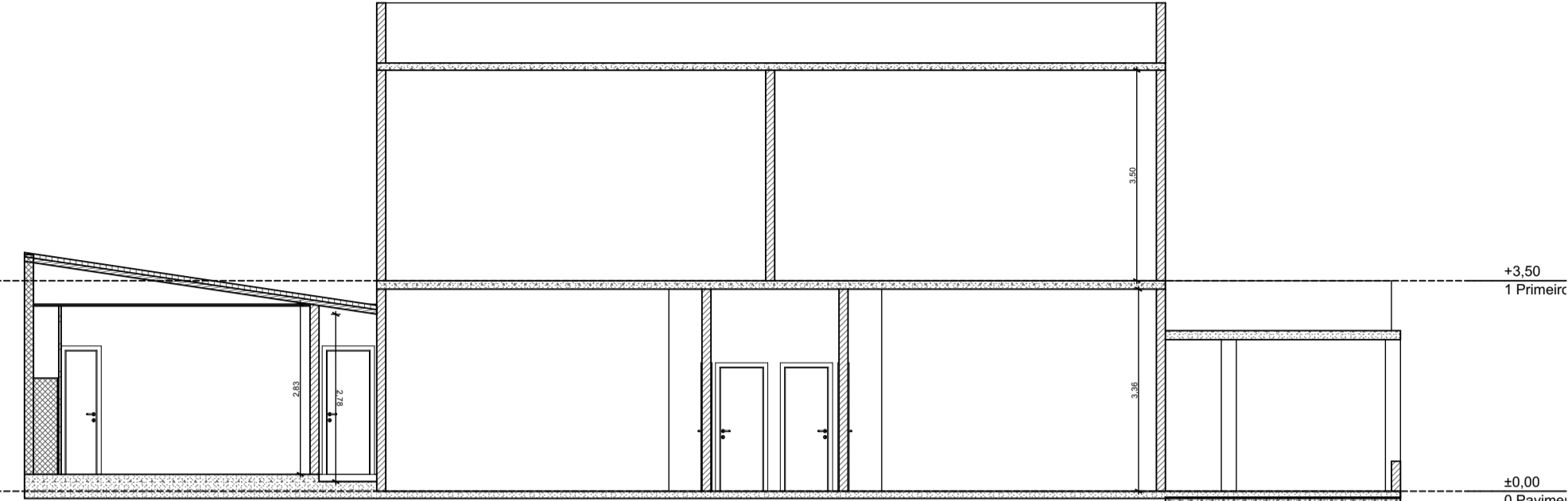
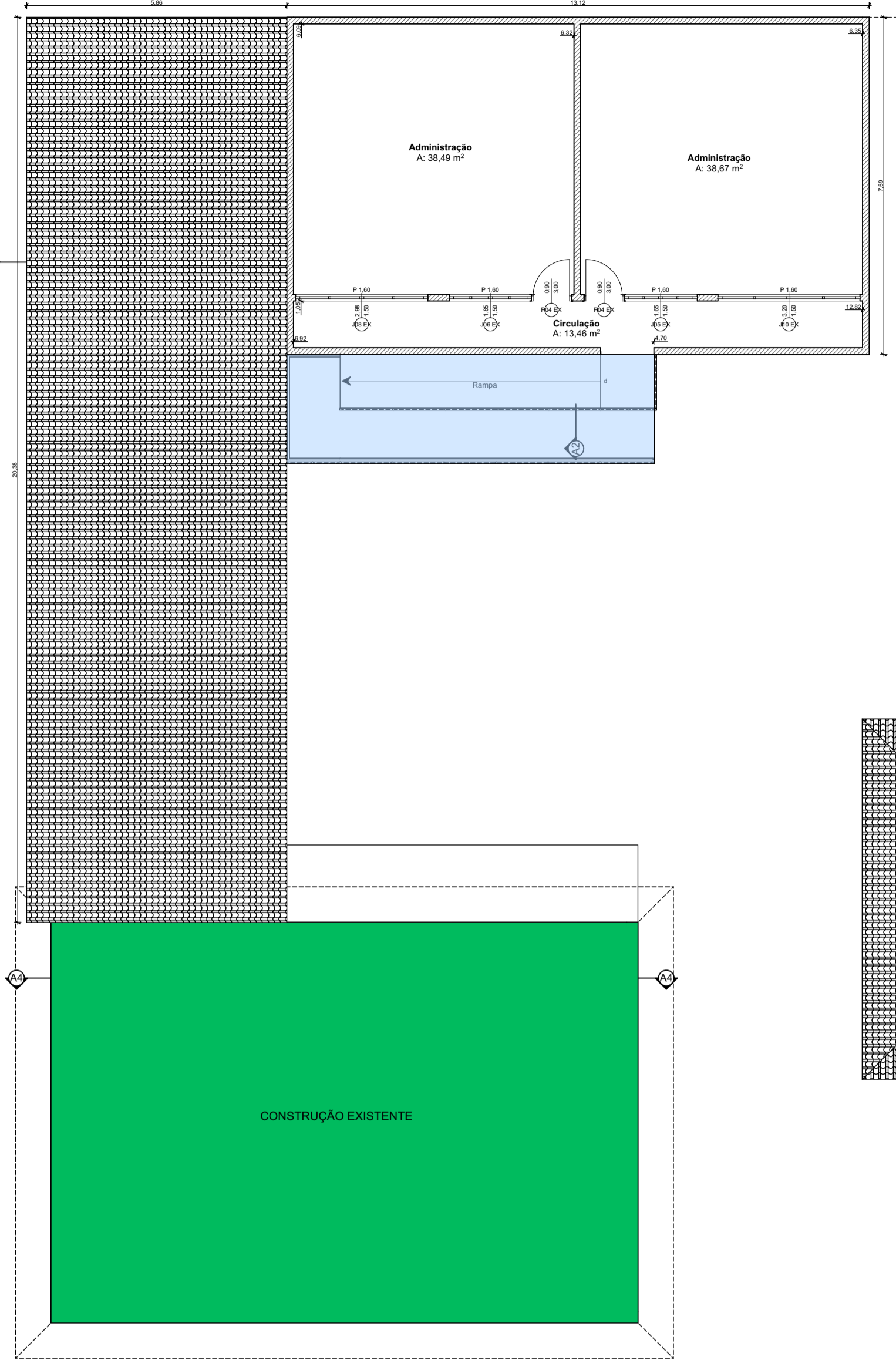
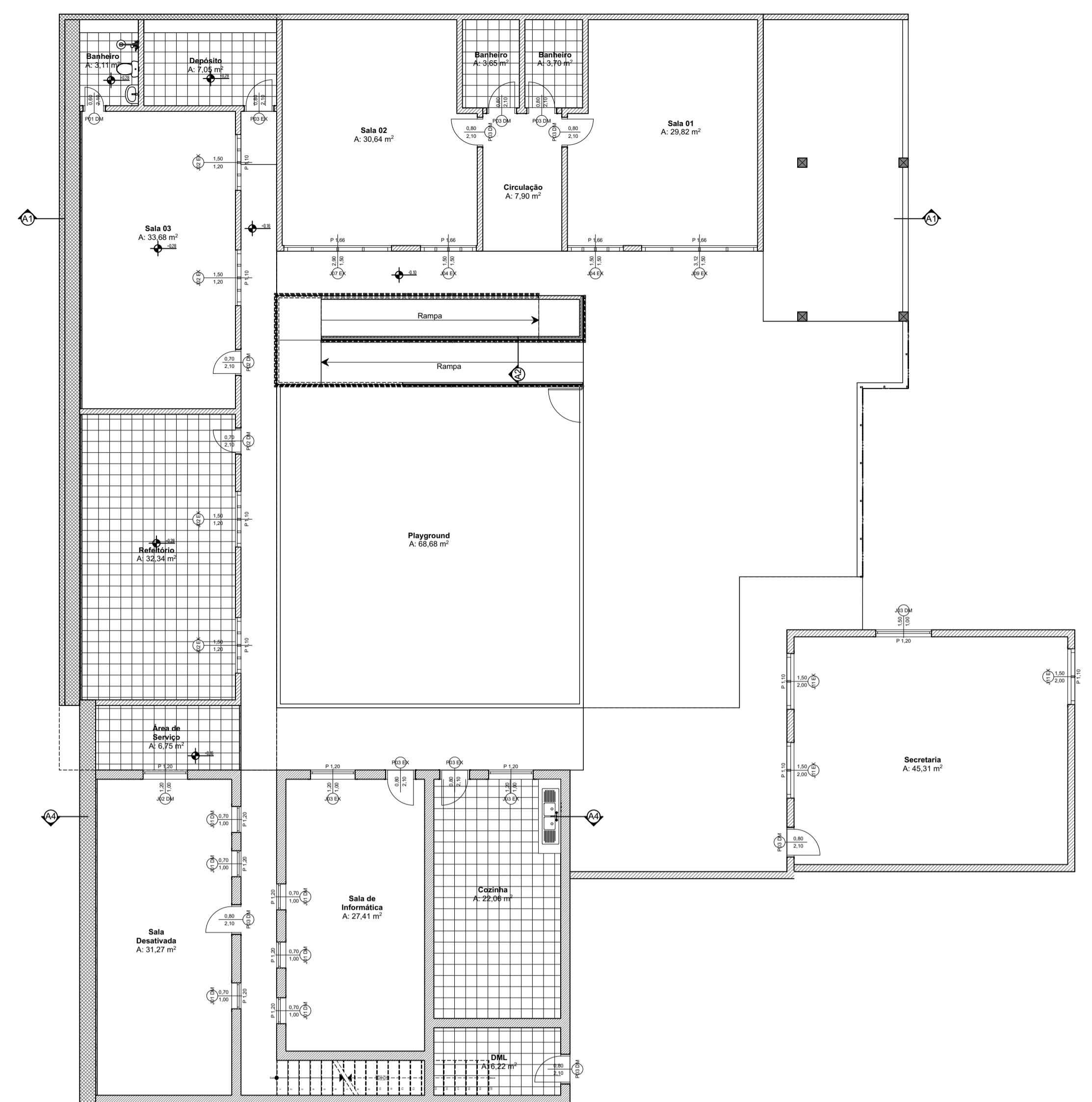
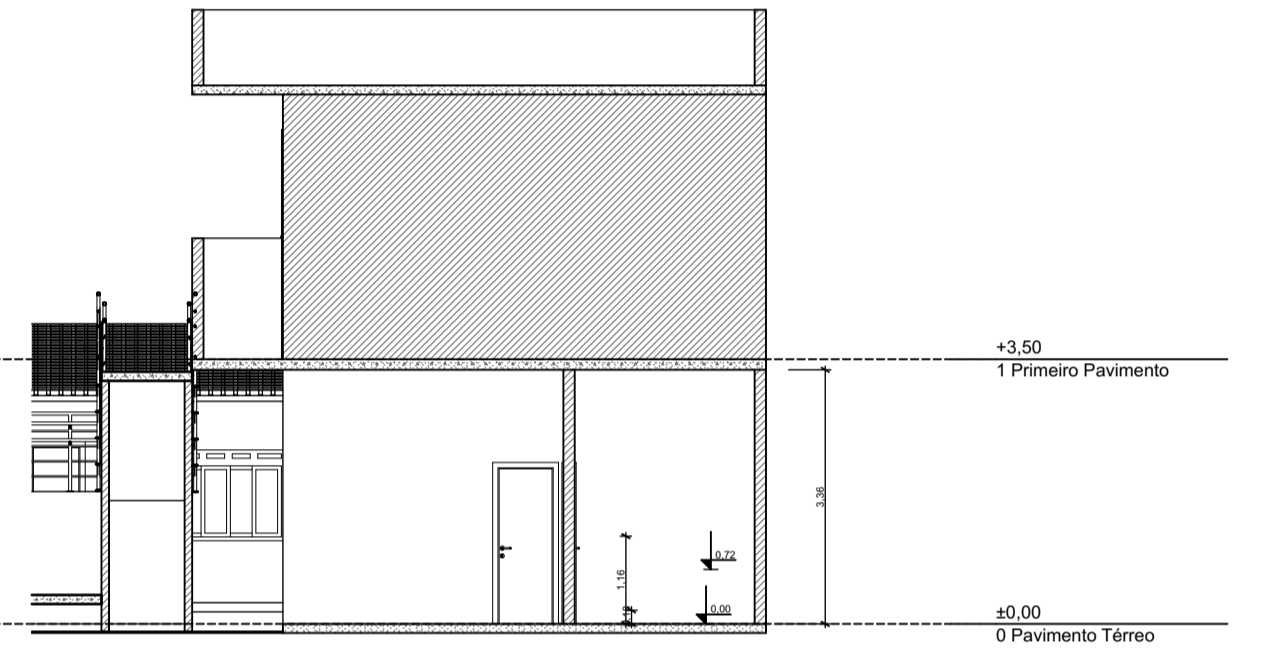


REV.	DESCRIÇÃO	MODIFICADO POR	DATA



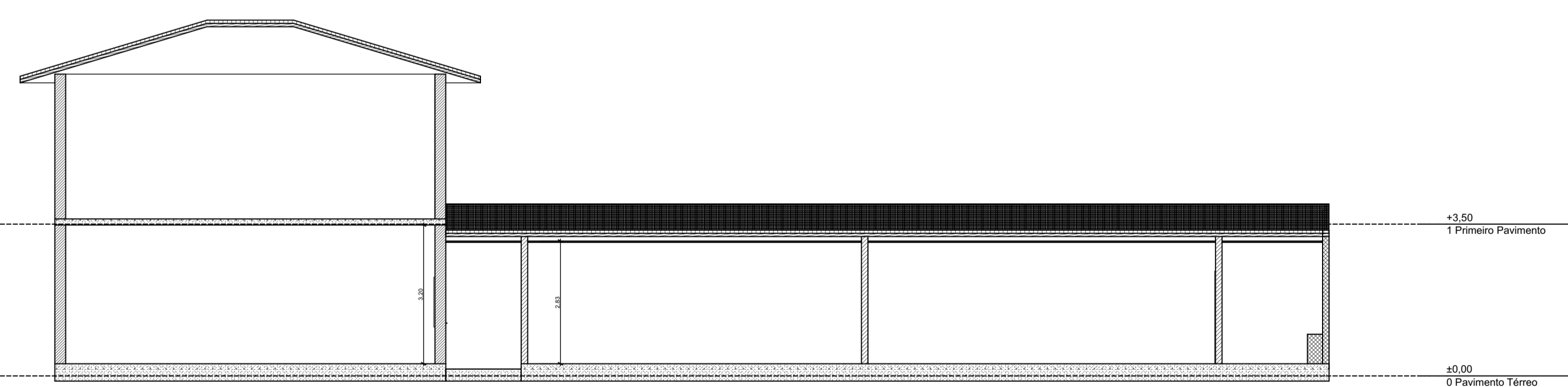
A1 Corte (EXISTENTE)
Escala:1:100



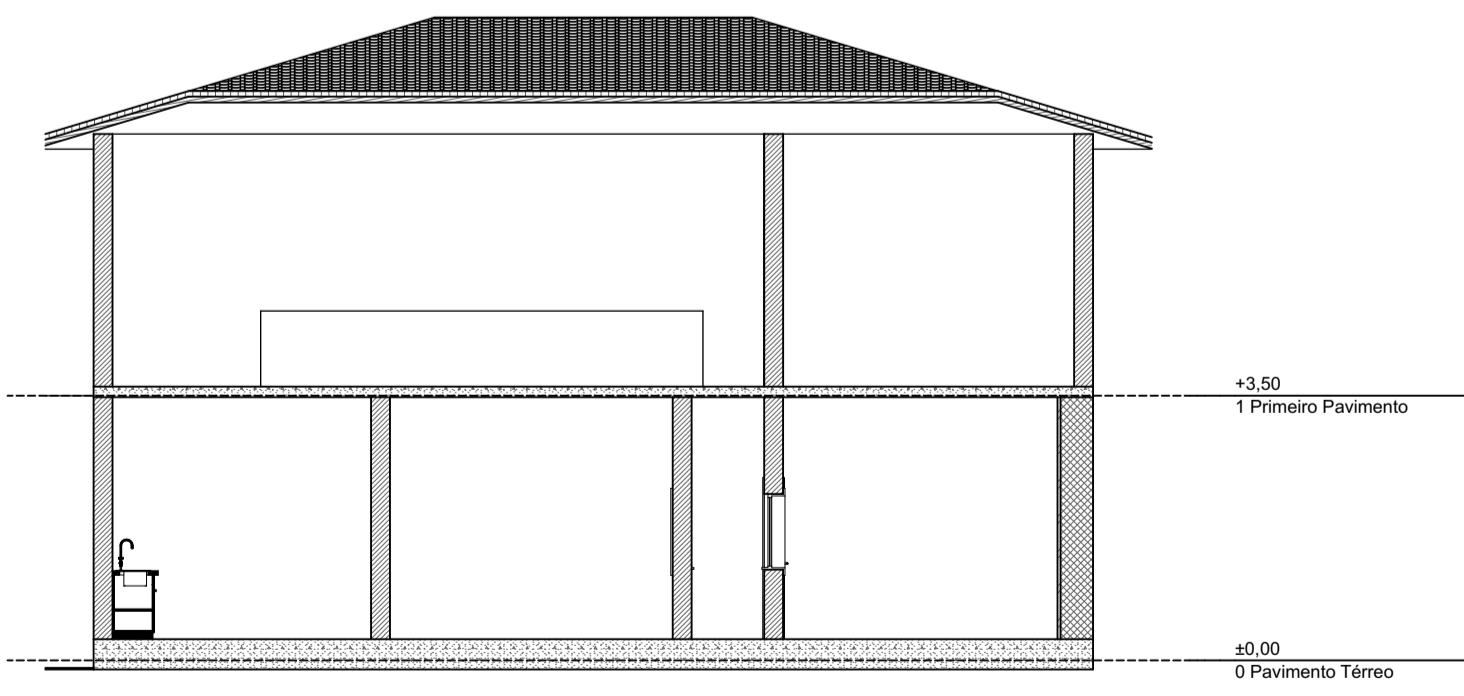
A2 Corte (EXISTENTE)
Escala:1:100

0. Pavimento Térreo (EXISTENTE)
Escala:1:100

1. Primeiro Pavimento (EXISTENTE)
Escala:1:100



A3 Corte (EXISTENTE)
Escala:1:100



A4 Corte (EXISTENTE)
Escala:1:100

Estado do Rio de Janeiro
PREFEITURA MUNICIPAL DE CORDEIRO
SECRETARIA MUNICIPAL DE OBRAS E URBANISMO



PRANCHA	PROJETO		
	CRECHE CNEC		
	CONTEÚDO		
	PLANTA EXISTENTE		
ESCALA	DATA	DESENHO	
1:50	SETEMBRO/2019	Aline Gualberto	
REVISÃO	FASE PROJETO	DIMENSÃO DA FOLHA	
	01 CRECHE REFORMA	A1	

ENDEREÇO
Rua Vereador José Regazzi, Centro Cordeiro Rio de Janeiro 28540-000 Brasil

QUADRO DE ÁREAS

ÁREA A SER REFORMADA:

ÁREA CONSTRUÍDA DO TÉRREO	321,55m ²
ÁREA DO PLAYGROUD	68,68m ²
ÁREA CONSTRUÍDA DO 1º PAVIMENTO	83,97m ²
ÁREA TOTAL DA REFORMA	474,20m²

ARQUIVO DIGITAL
creche cneq.pln

PREFEITO
Luciano Ramos Pinto

RESPONSÁVEL TÉCNICO
Bruno Azevedo Santos
Matrícula: 014.191.247