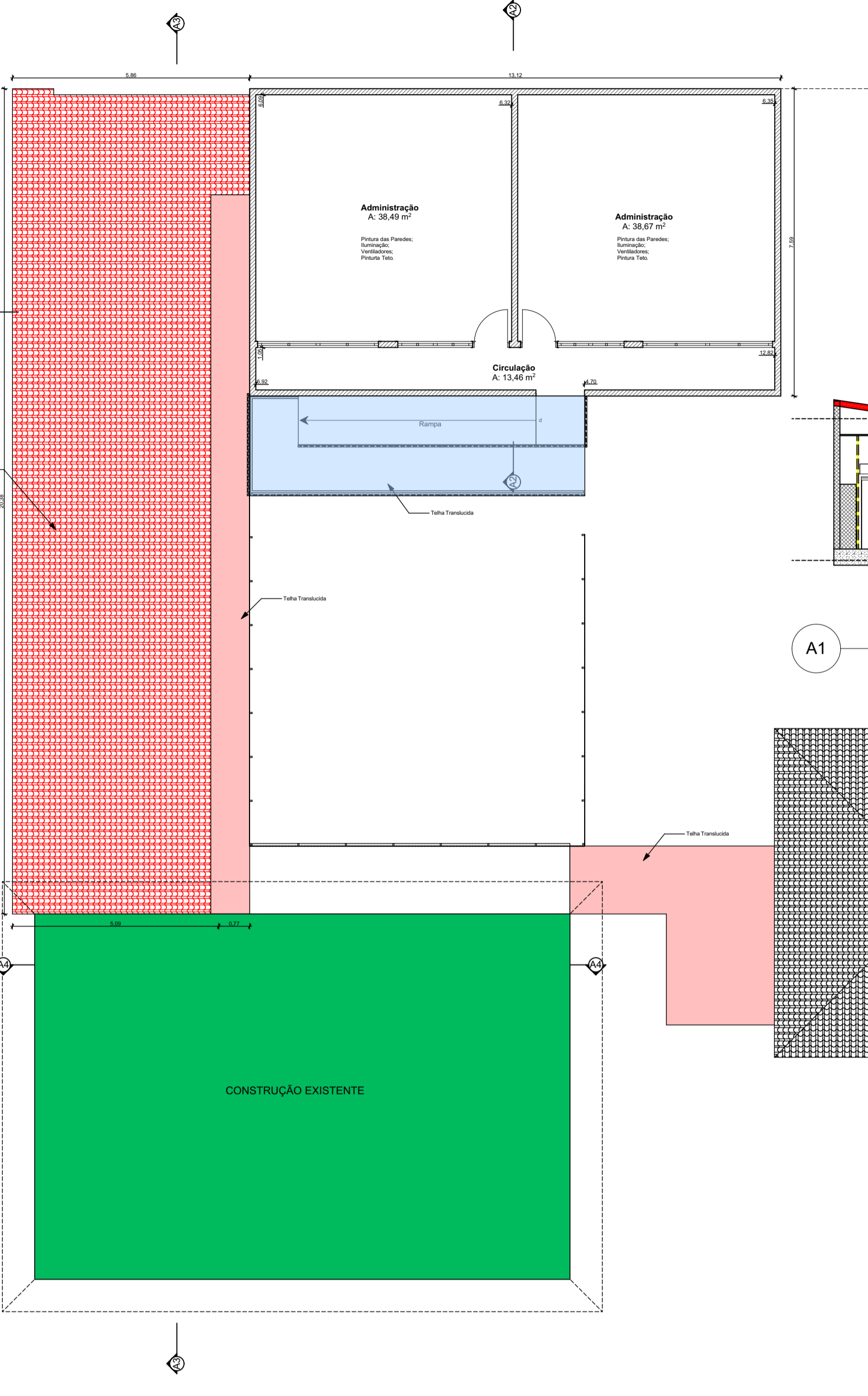
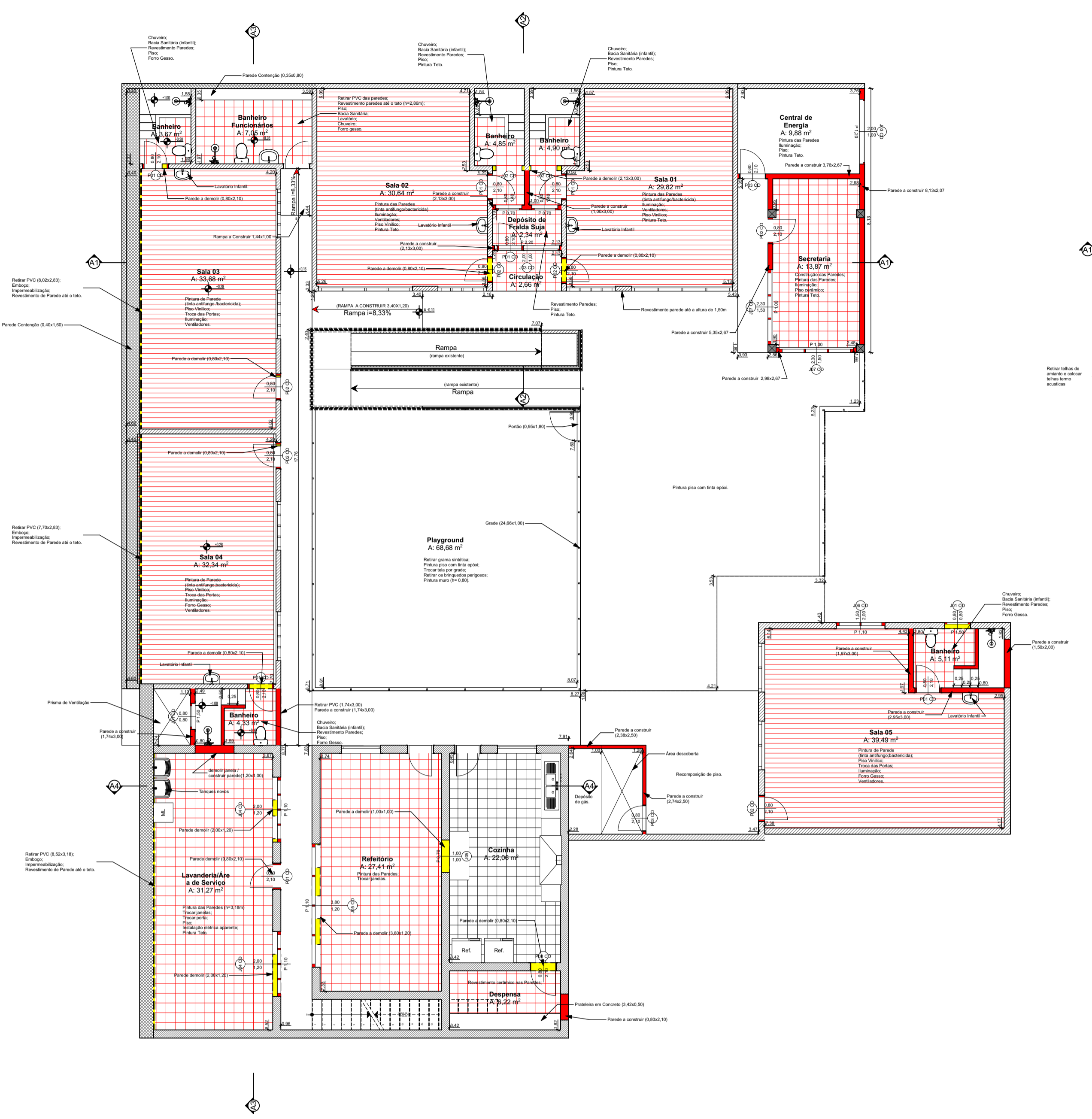
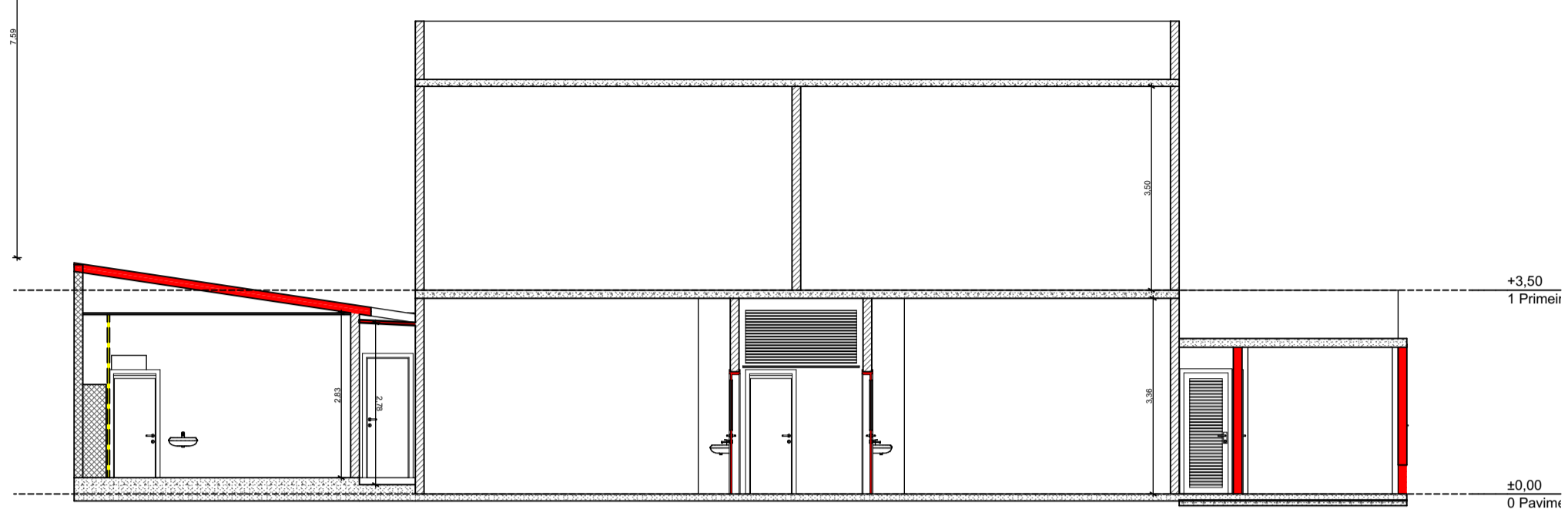


REV.	DESCRIÇÃO	MODIFICADO POR	DATA

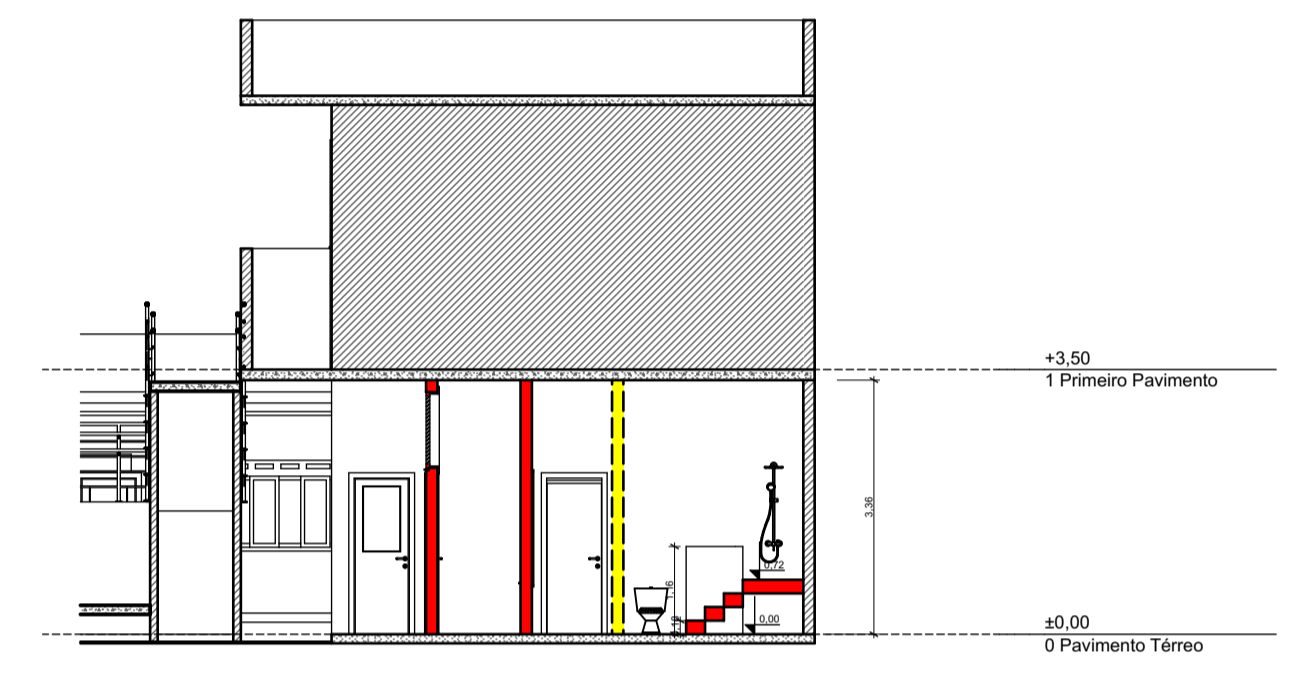


0. Pavimento Térreo (A CONSTRUIR)
Escala: 1:100

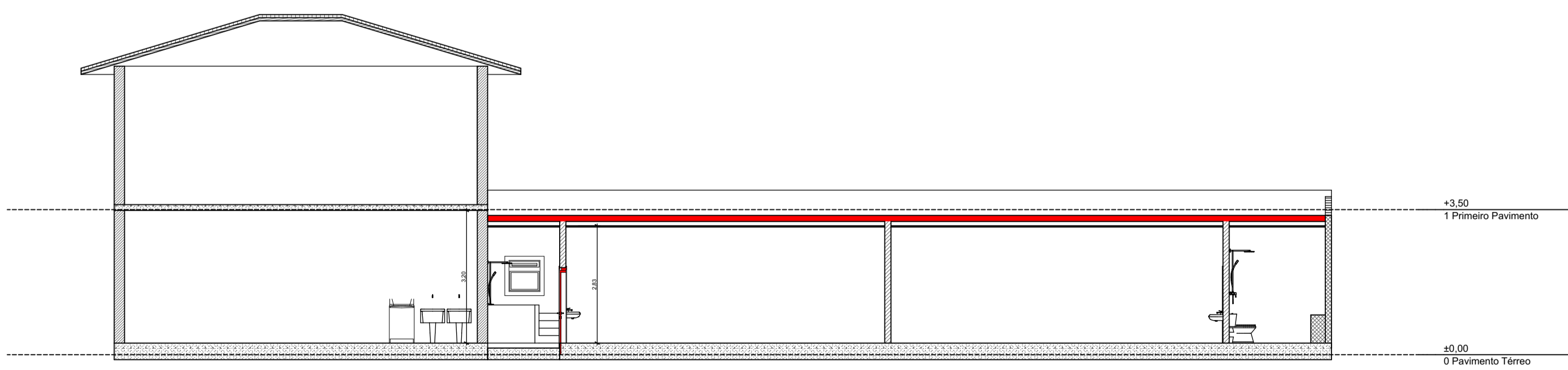
1. Primeiro Pavimento (A CONSTRUIR)
Escala: 1:100



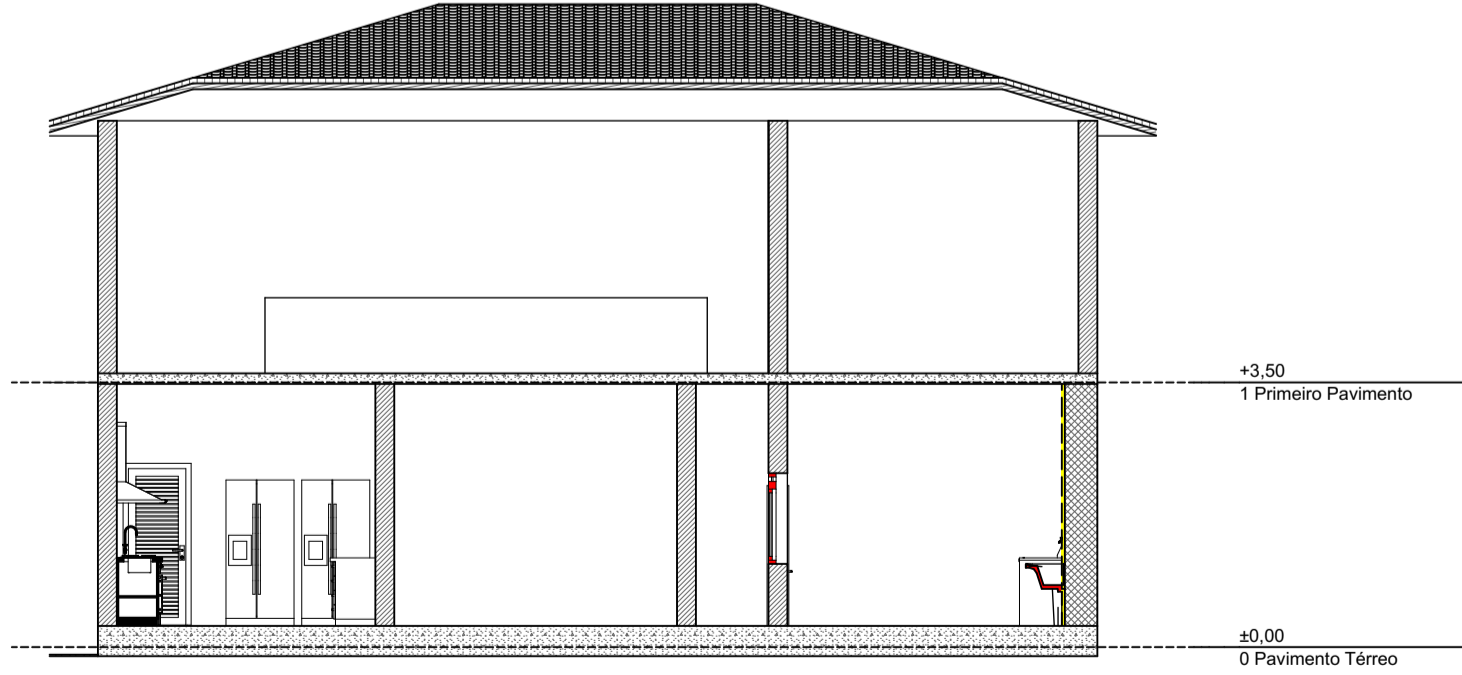
A1 Corte (A CONSTRUIR)
Escala: 1:100



A2 Corte (A CONSTRUIR)
Escala: 1:100




A3 Corte (A CONSTRUIR)
Escala: 1:100



A4 Corte (A CONSTRUIR)
Escala: 1:100

Estado do Rio de Janeiro
PREFEITURA MUNICIPAL DE CORDEIRO
SECRETARIA MUNICIPAL DE OBRAS E URBANISMO



PRANCHA	PROJETO		
	CRECHE CNEC		
	02/04		
CONTEÚDO	PLANTA DE CONSTRUÇÃO		
ESCALA	1:50	DATA	SETEMBRO/2019
REVISÃO	FASE PROJETO	DESENHO	Aline Gualberto
	01 CRECHE REFORMA	DIMENSÃO DA FOLHA	A1
ENDEREÇO			
Rua Vereador José Regazzi, Centro Cordeiro Rio de Janeiro 28540-000 Brasil			
QUADRO DE ÁREAS			
ÁREA A SER REFORMADA:			
ÁREA CONSTRUÍDA DO TÉRREO	321,55m ²		
ÁREA DO PLAYGROUND	68,68m ²		
ÁREA CONSTRUÍDA DO 1º PAVIMENTO	83,97m ²		
ÁREA TOTAL DA REFORMA	474,20m²		
ARQUIVO DIGITAL creche_cneq.pln			
PREFEITO			
Luciano Ramos Pinto			
RESPONSÁVEL TÉCNICO			
Bruno Azevedo Santos Matrícula: 014.191.247			