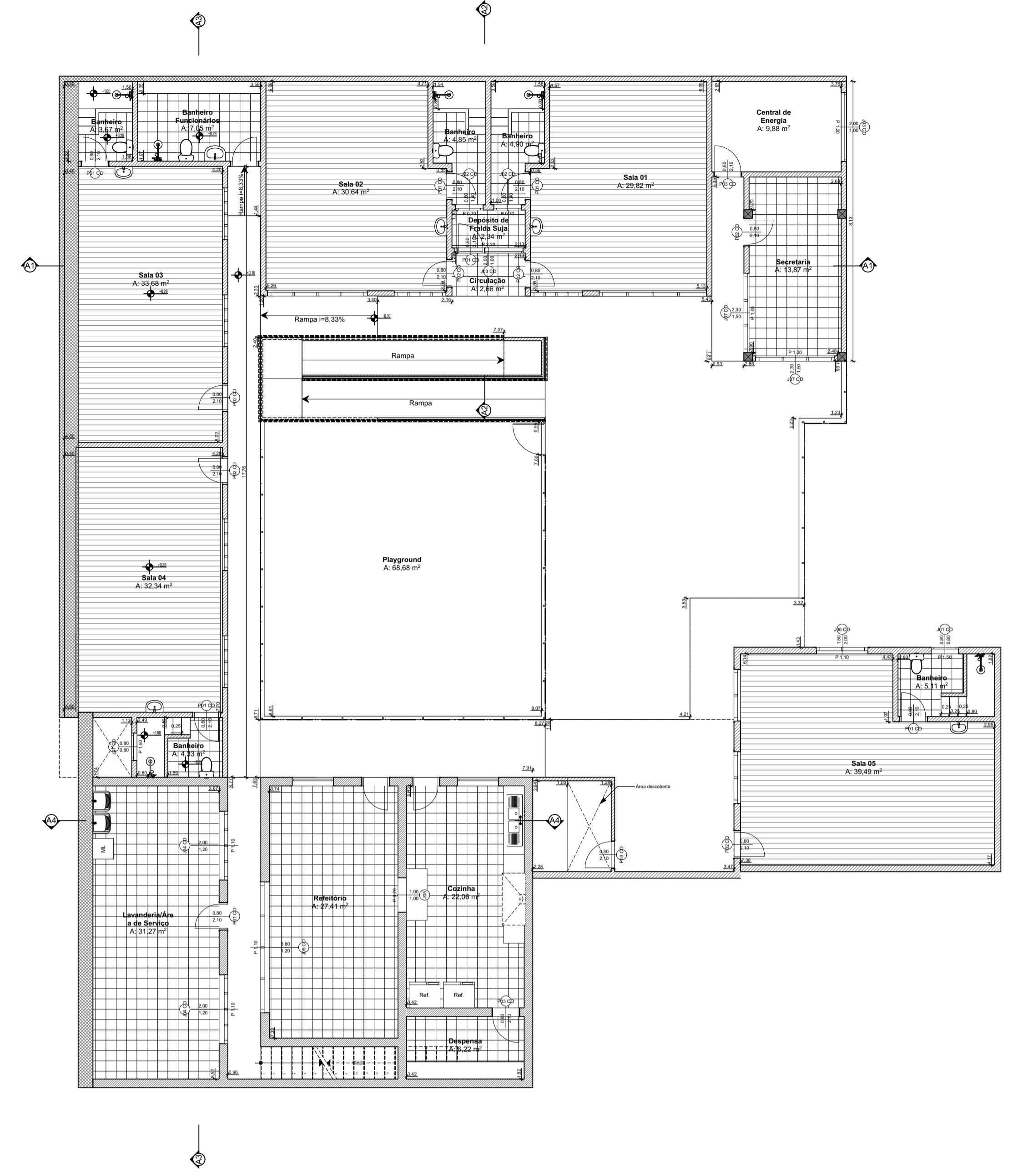
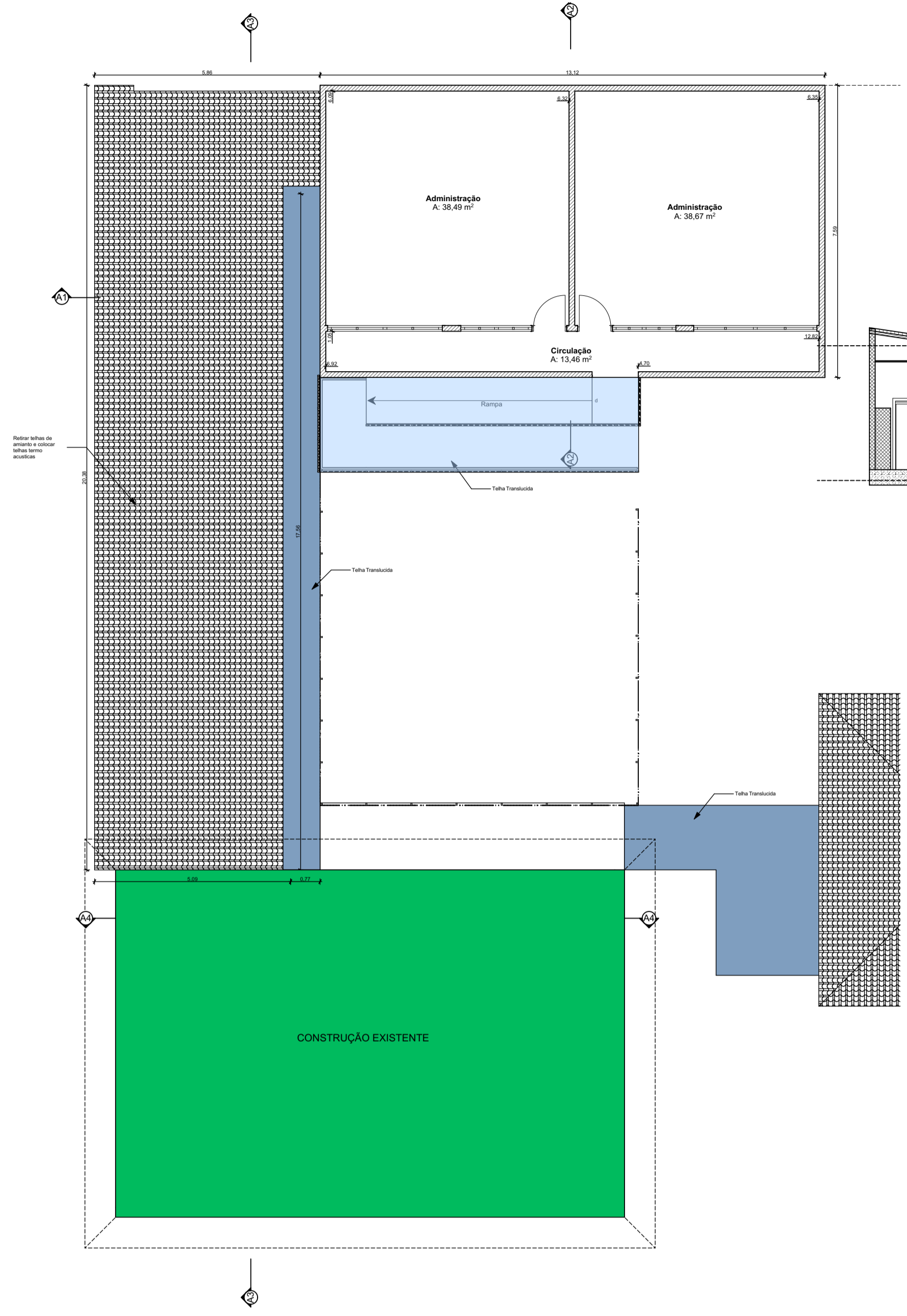


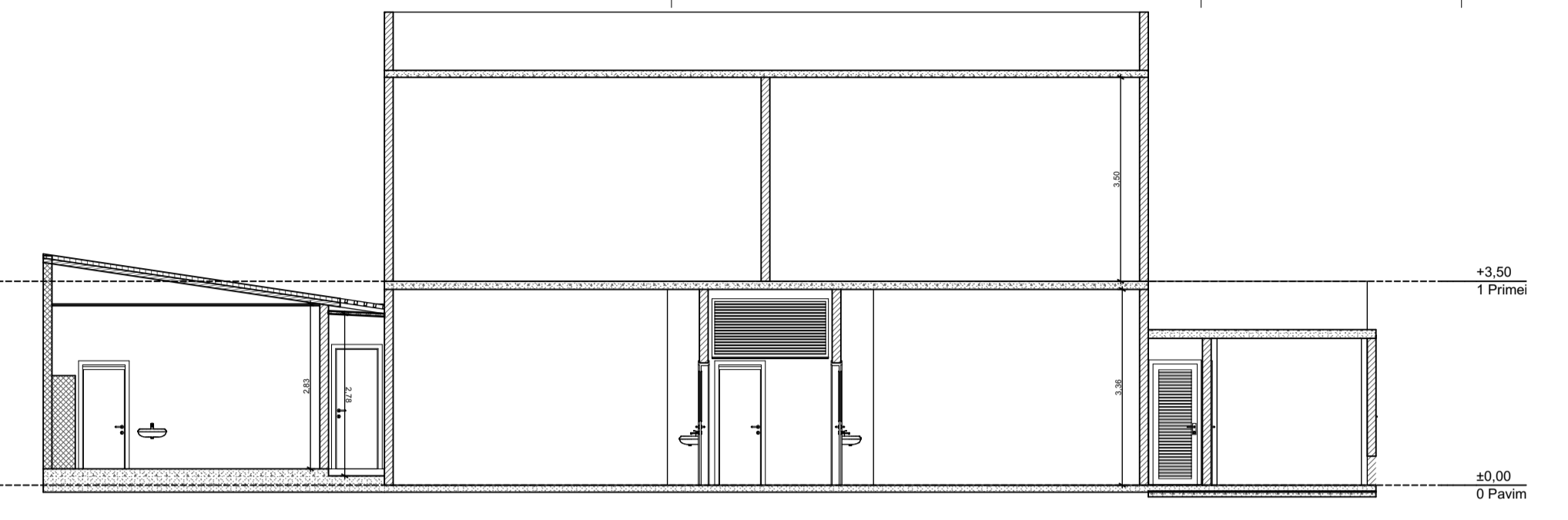
REV.	DESCRIÇÃO	MODIFICADO POR	DATA



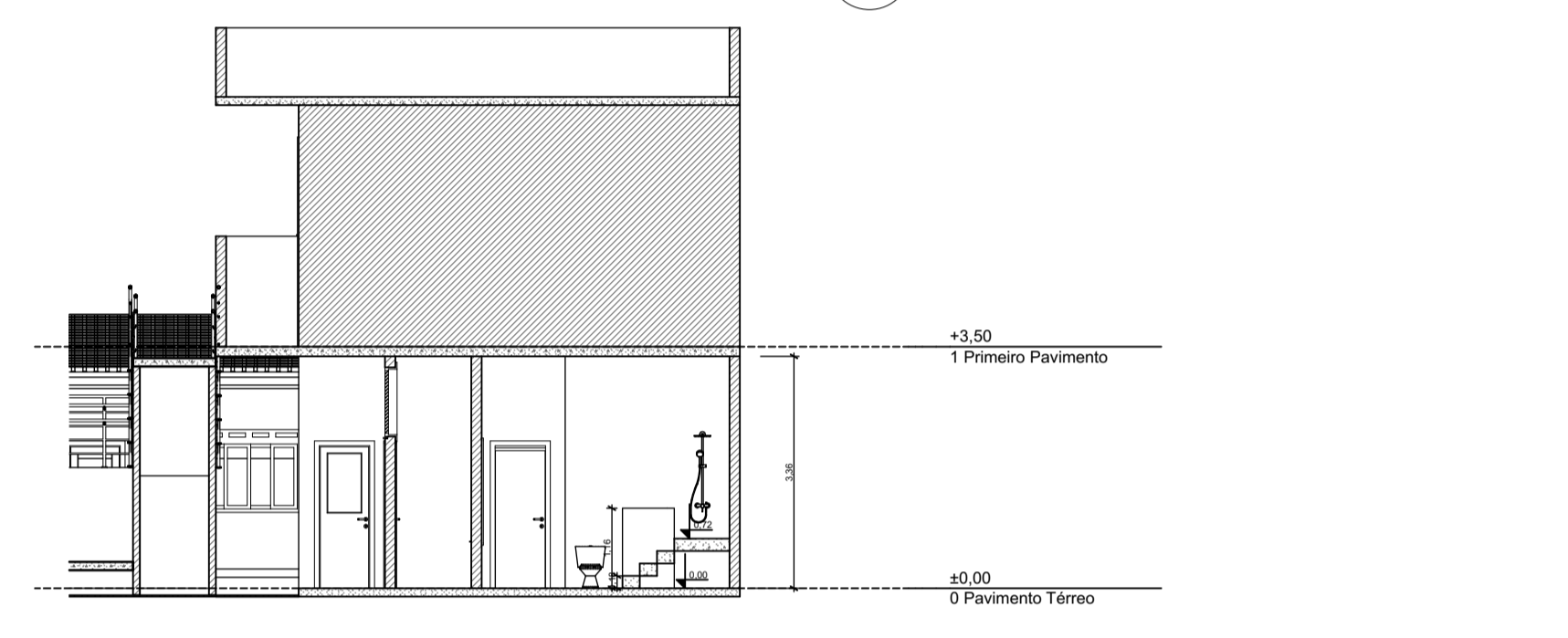
0. Pavimento Térreo (FINAL)  
Escala: 1:100



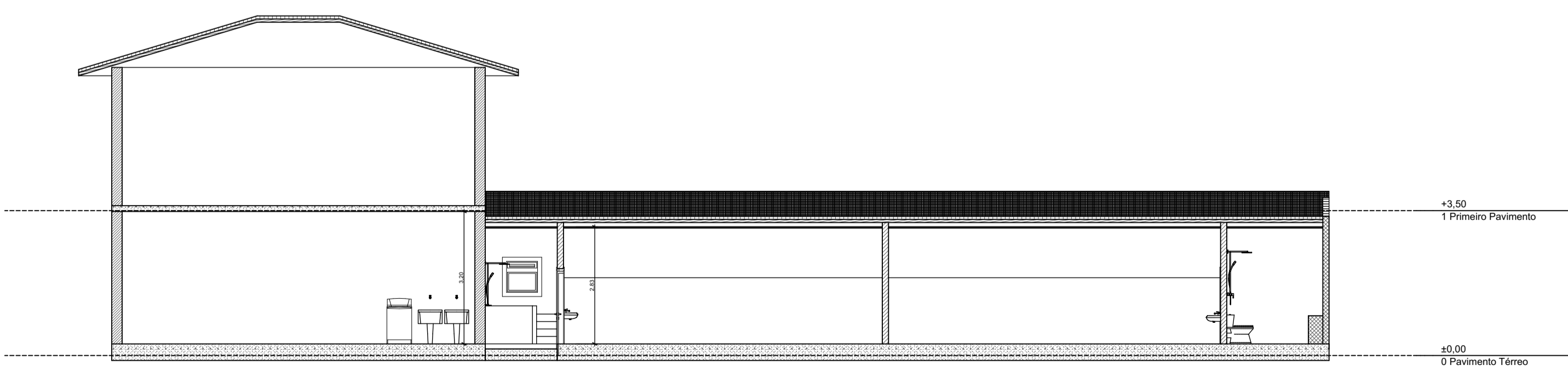
1. Primeiro Pavimento (FINAL)  
Escala: 1:100



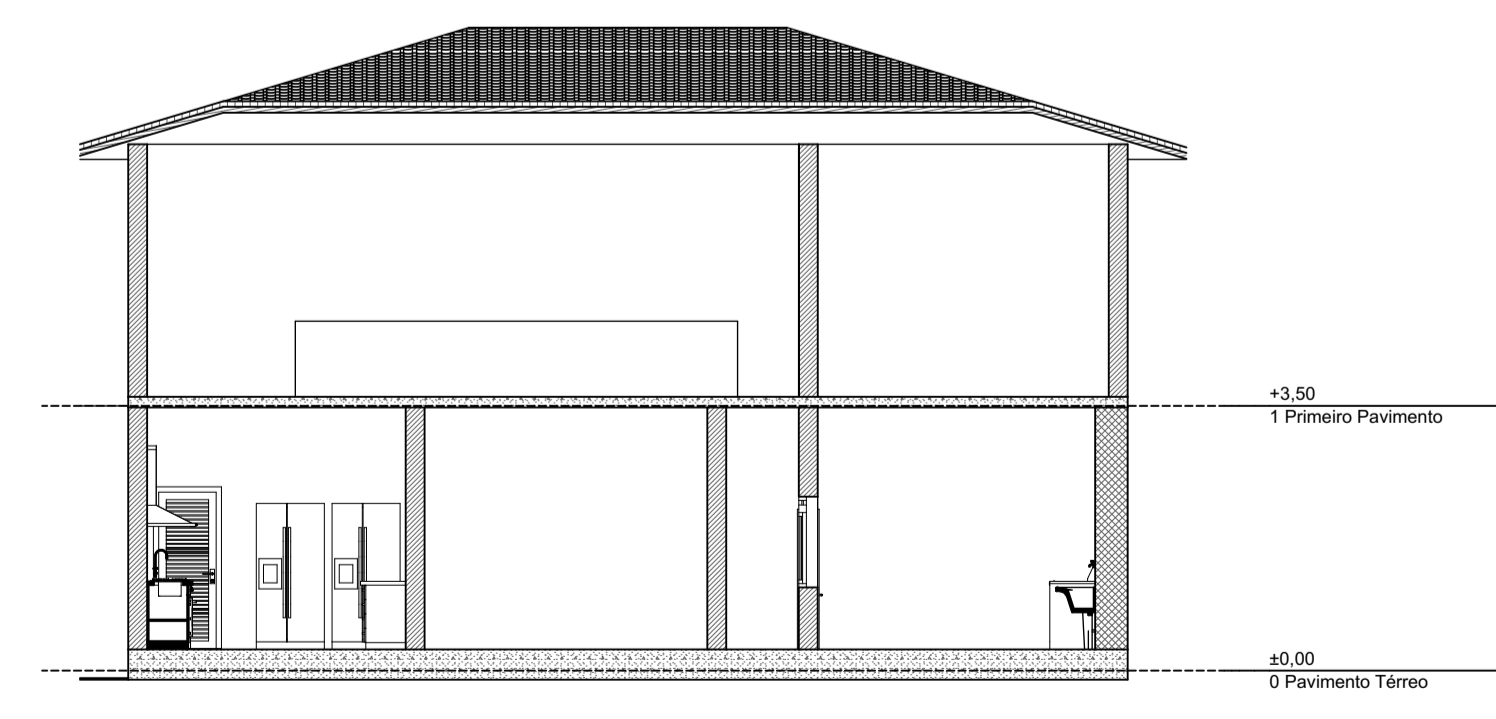
A1 Corte (FINAL)  
Escala: 1:100



A2 Corte (FINAL)  
Escala: 1:100



A3 Corte (FINAL)  
Escala: 1:100



A4 Corte (FINAL)  
Escala: 1:100

Estado do Rio de Janeiro  
**PREFEITURA MUNICIPAL DE CORDEIRO**  
SECRETARIA MUNICIPAL DE OBRAS E URBANISMO



PRANCHA	PROJETO		
<b>03/04</b>	<b>CRECHE CNEC</b>		
	CONTEÚDO		
ESCALA	DATA	DESENHO	
1:50	SETEMBRO/2019	Aline Gualberto	
REVISÃO	FASE PROJETO	DIMENSÃO DA FOLHA	
	01 CRECHE REFORMA	A1	

ENDEREÇO  
Rua Vereador José Regazzi, Centro Cordeiro Rio de Janeiro 28540-000 Brasil

QUADRO DE ÁREAS

ÁREA A SER REFORMADA:

ÁREA CONSTRUÍDA DO TÉRREO	321,55m <sup>2</sup>
ÁREA DO PLAYGROUND	68,68m <sup>2</sup>
ÁREA CONSTRUÍDA DO 1º PAVIMENTO	83,97m <sup>2</sup>
<b>ÁREA TOTAL DA REFORMA</b>	<b>474,20m<sup>2</sup></b>

ARQUIVO DIGITAL  
creche\_cneq.pln

PREFEITO  
Luciano Ramos Pinto

RESPONSÁVEL TÉCNICO  
Bruno Azevedo Santos  
Matrícula: 014.191.247