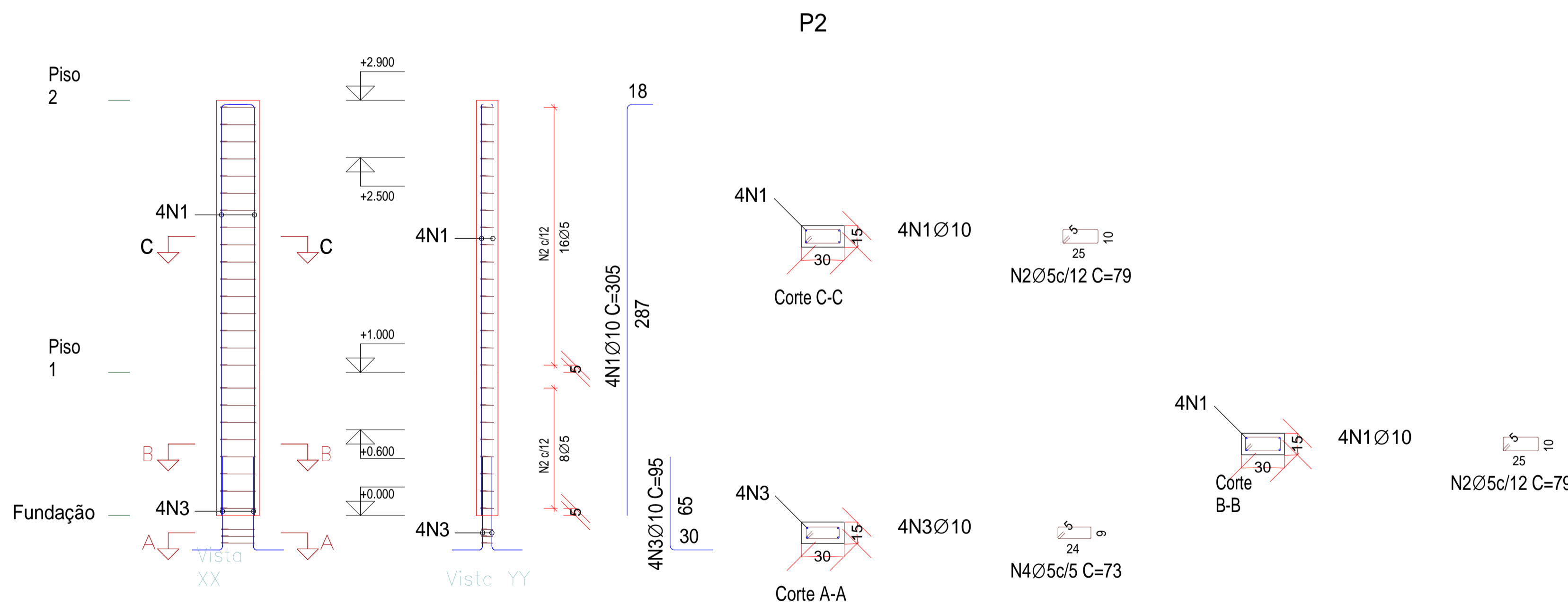



Elemento	Pos.	Diam.	Q.	Dob. (cm)	Reta (cm)	Dob. (cm)	Comp. (cm)	Total (cm)	CA-50 (kg)	CA-60 (kg)	
P1	1	Ø10	4				305	1220	7.5		
	2	Ø5	24				89	2136		3.4	
	3	Ø10	4				95	380	2.3		
	4	Ø5	3				83	249		0.4	
Total:									9.8	3.8	
									Ø5:	0.0	3.8
									Ø10:	9.8	0.0
									Total:	9.8	3.8
Elemento	Pos.	Diam.	Q.	Dob. (cm)	Reta (cm)	Dob. (cm)	Comp. (cm)	Total (cm)	CA-50 (kg)	CA-60 (kg)	
P2	1	Ø10	4				305	1220	7.5		
	2	Ø5	24				79	1896		3.0	
	3	Ø10	4				95	380	2.3		
	4	Ø5	3				73	219		0.3	
Total:									9.8	3.3	
									Ø5:	0.0	3.3
									Ø10:	9.8	0.0
									Total:	9.8	3.3



1 DETALHE PILARES PÓRTICO
 ESCALA 1:50



Estado do Rio de Janeiro
PREFEITURA MUNICIPAL DE CORDEIRO
 SECRETARIA MUNICIPAL DE OBRAS E URBANISMO



**REFORMA DA
 USF LAVRINHAS**

PRANCHA: 04 / 04

ESCALA INDICADAS: DATA DE IMPRESSÃO: 30/09/2022 15:52:01 DESENHO: ROBSON M.

ENDEREÇO:
 RUA ANTÔNIO RIBEIRO DE MORAES -
 BAIRRO: LAVRINHAS - CORDEIRO - RJ,
 CEP: 28540-000

PROJETOS:
 Detalhe Pilares Pórtico

REPRESENTANTE LEGAL:

RESPONSÁVEL TÉCNICO:
 BRUNO AZEVEDO SANTOS
 CREA-RJ: 2018122585