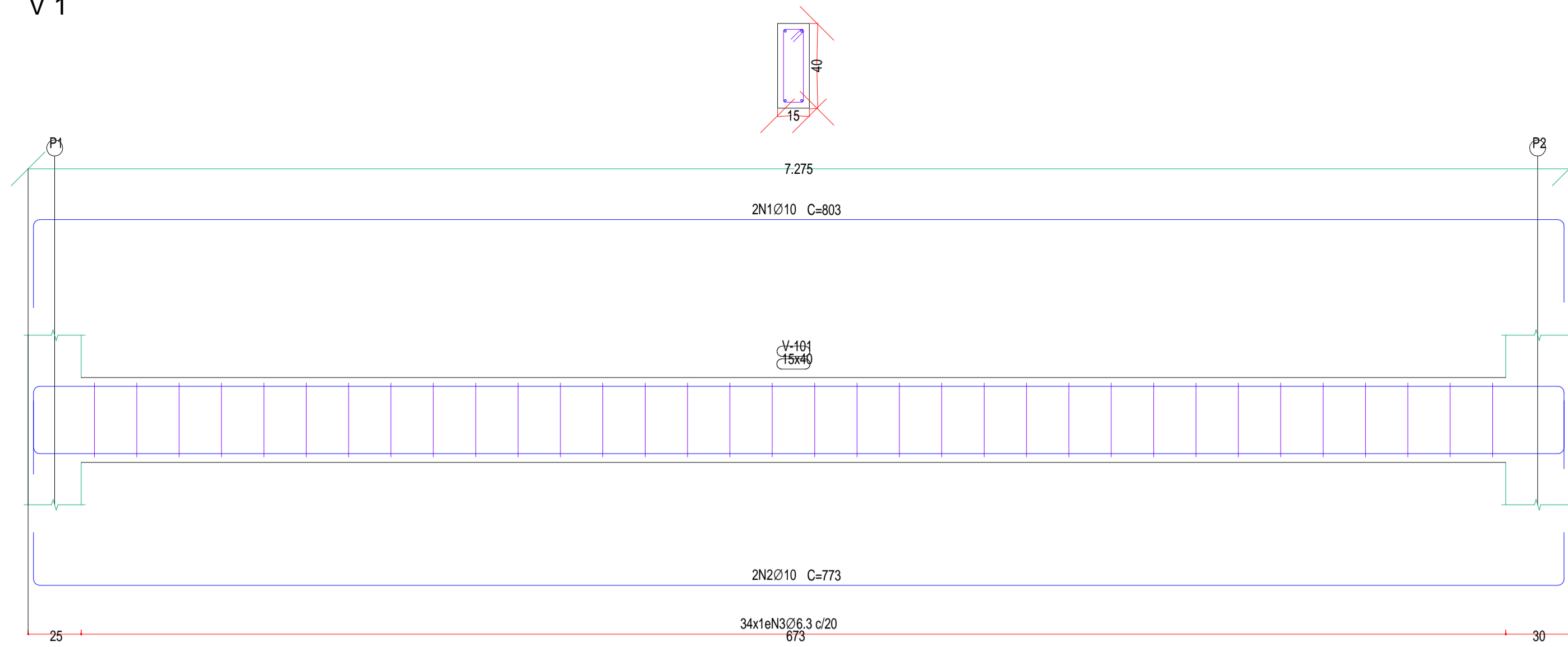


V 1

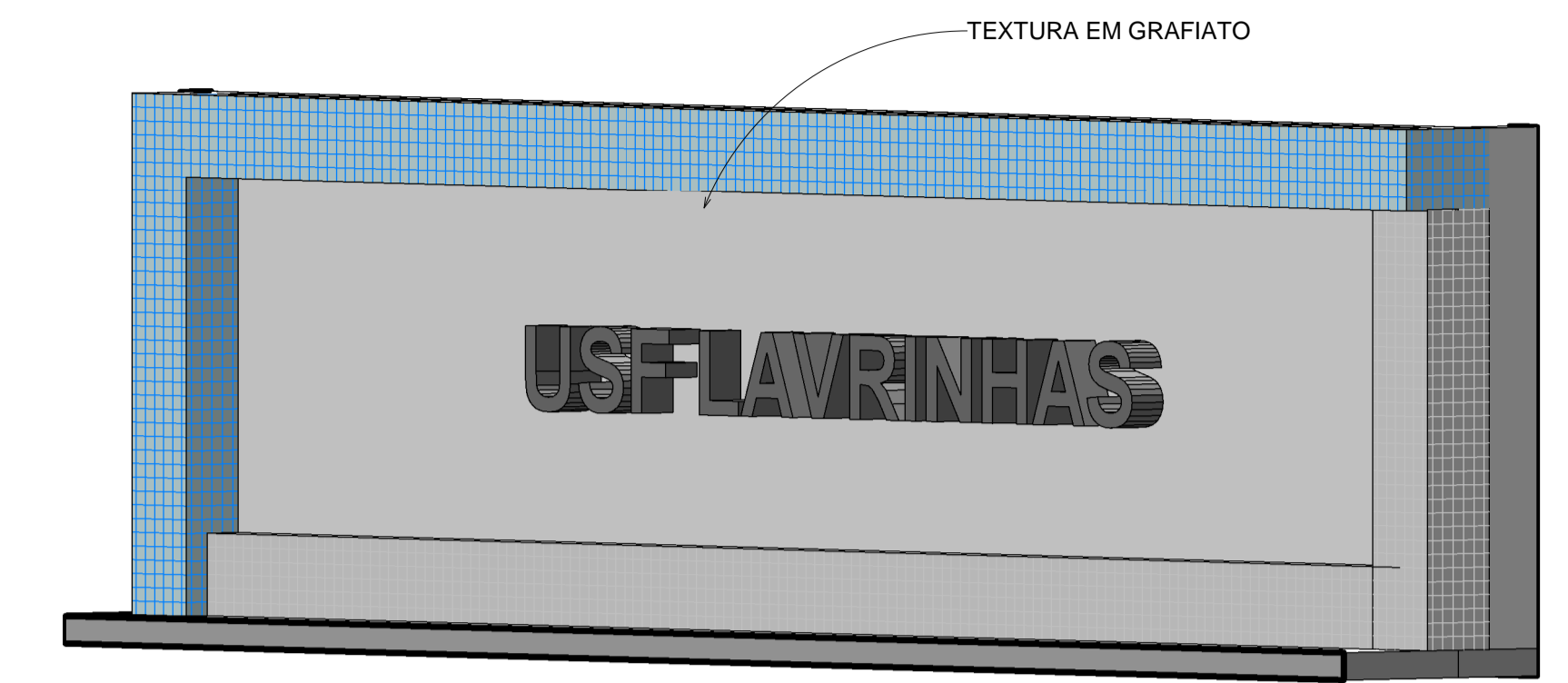


Elemento	Pos.	Diam.	Q.	Dob. (cm)	Ret. (cm)	Dob. (cm)	Comp. (cm)	Total (cm)	CA-50 (kg)	CA-60 (kg)	
V 1	1	Ø10	2	41,5	722,5	39	803	1608	3,9		
	2	Ø10	2	25	722,5	25	773	1546	0,5		
	3	Ø6,3	34	6,3	87,5	6,3	100	3400	8,3		
Total:									12,7	0,0	
									Ø6,3:	8,3	0,0
									Ø10:	19,4	0,0
									Total:	27,7	0,0

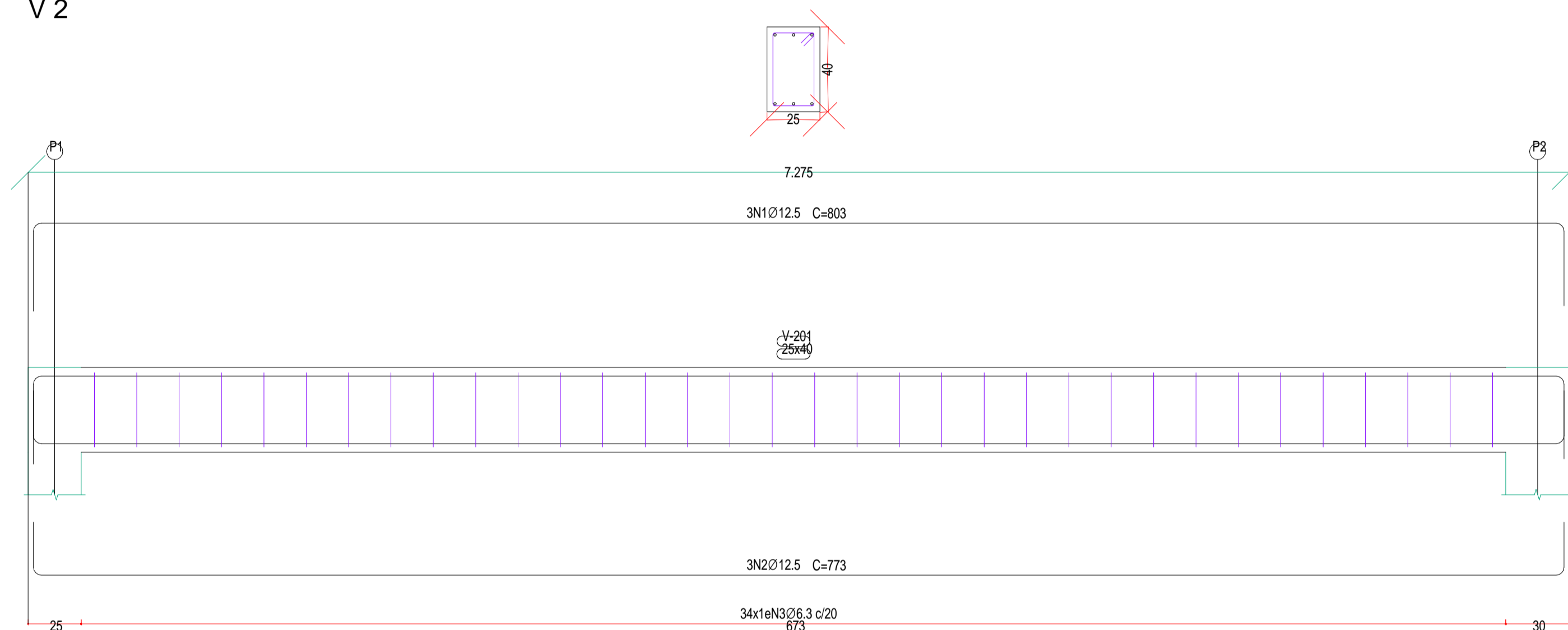
Desenho de vigas

Concreto: C25
Escala vigas 1:20
Escala seções 1:20
Escala aberturas 1:20

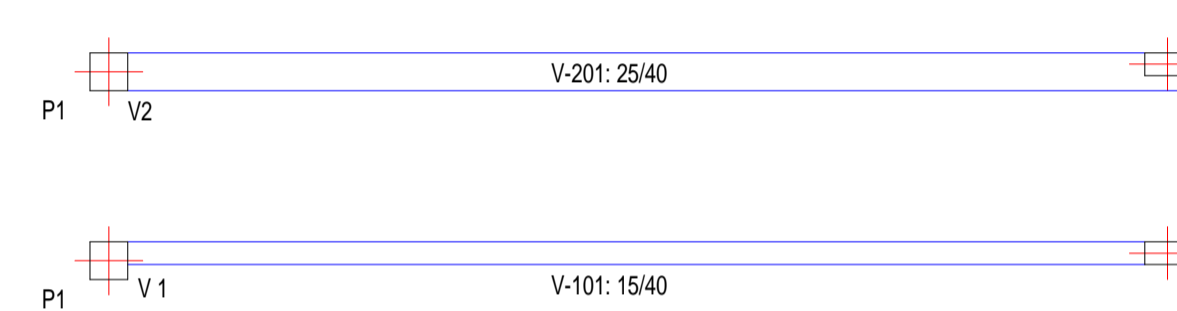
3 PÓRTICO FRONTAL
ESCALA



V 2



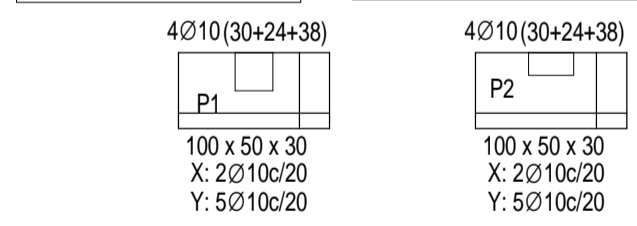
Fôrmas
Concreto: C25, em geral
Escala: 1:50



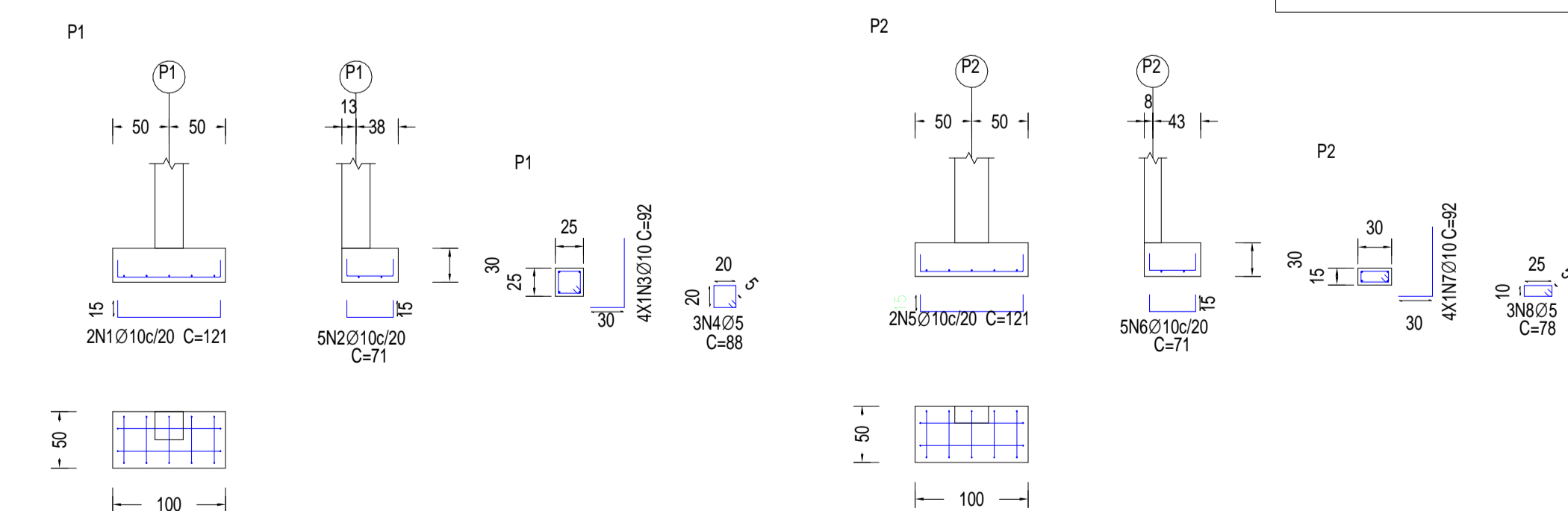
Elemento	Pos.	Diam.	Q.	Dob. (cm)	Ret. (cm)	Dob. (cm)	Comp. (cm)	Total (cm)	CA-50 (kg)	CA-60 (kg)	
V 1	1	Ø12,5	3	41,5	722,5	39	803	2409	23,2		
	2	Ø12,5	3	25	722,5	25	773	2319	22,3		
	3	Ø6,3	34	6,3	107,5	6,3	120	4080	10,0		
Total:									55,5	0,0	
									Ø6,3:	10,0	0,0
									Ø12,5:	45,5	0,0
									Total:	55,5	0,0

1 DETALHE VIGAS PÓRTICO
ESCALA 1:50

Referência	Dimensões (cm)	Alura (cm)	Amplitude (cm)	Abertura (cm)
P1	100x50	30	50	50
P2	100x50	30	50	50

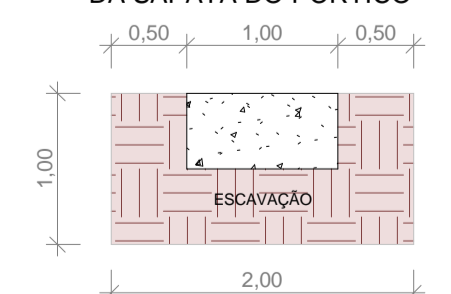


Arranques
nØxx(aa+bb+cc)
aa
bb
cc



Elemento	Pos.	Diam.	Q.	Dob. (cm)	Ret. (cm)	Dob. (cm)	Comp. (cm)	Total (cm)	CA-50 (kg)	CA-60 (kg)	
P1	1	Ø10	2	15	91	15	121	242	1,5		
	2	Ø10	5	15	41	15	71	355	2,2		
	3	Ø10	4	30	62	92	368	2,3			
	4	Ø5	3				88	264	0,4		
Total:									6,0	0,4	
P2	5	Ø10	2	15	91	15	121	242	1,5		
	6	Ø10	5	15	41	15	71	355	2,2		
	7	Ø10	4	30	62	92	368	2,3			
	8	Ø5	3				78	234	0,4		
Total:									6,0	0,4	
									Ø5:	0,0	0,8
									Ø10:	12,0	0,0
									Total:	12,0	0,8

DETALHE DA ESCAVAÇÃO DA SAPATA DO PÓRTICO



2 DETALHE FUNDAÇÃO PÓRTICO
ESCALA 1:50

Estado do Rio de Janeiro
PREFEITURA MUNICIPAL DE CORDEIRO
SECRETARIA MUNICIPAL DE OBRAS E URBANISMO



PRANCHA
03 / 04
REFORMA DA
USF LAVRINHAS

ESCALA INDICADAS
DATA DE IMPRESSÃO
30/09/2022 15:51:06
DESENHO
ROBSON M.

ENDEREÇO:
RUA ANTÔNIO RIBEIRO DE MORAES -
BAIRRO: LAVRINHAS - CORDEIRO - RJ,
CEP: 28540-000

PROJETOS:
Detalhe Vigas Pórtico
Detalhe Fundação Pórtico
Pórtico Frontal

REPRESENTANTE LEGAL:

RESPONSÁVEL
TÉCNICO:

BRUNO AZEVEDO SANTOS
CREA-RJ: 2018122585