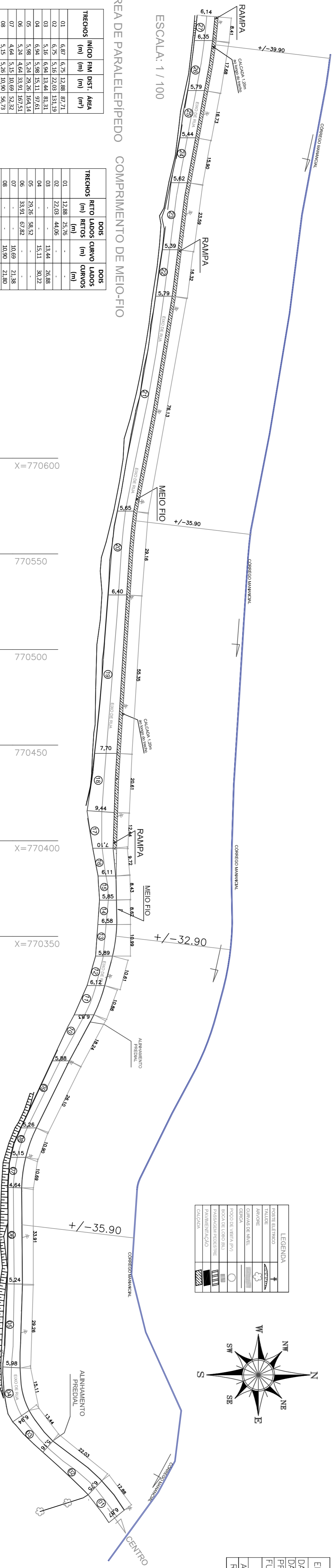


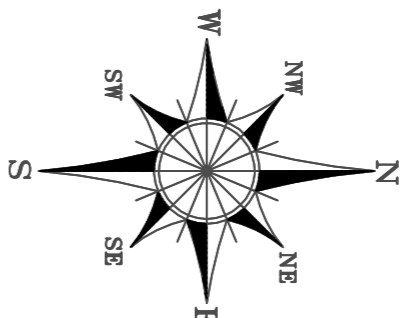
AREA DE PARALELEPIPEDO COMPRIMENTO DE MEIO-FIO

ESCALA: 1 / 100



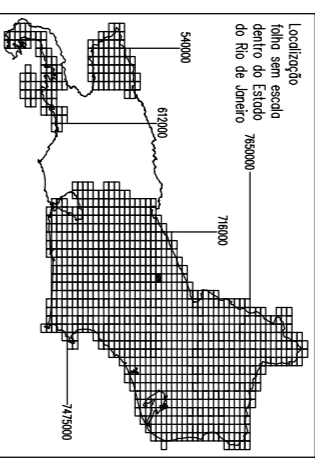
LEGENDA

[Symbol]	ESTRELA DE BOMBA
[Symbol]	FUNDAÇÃO
[Symbol]	ALINHAMENTO
[Symbol]	AVANÇADO
[Symbol]	ARRIOBRE
[Symbol]	ARRIOBRE
[Symbol]	CANALIZADO
[Symbol]	CANALIZADO
[Symbol]	CANALIZADO
[Symbol]	CANALIZADO
[Symbol]	CANALIZADO
[Symbol]	CANALIZADO
[Symbol]	CANALIZADO
[Symbol]	CANALIZADO
[Symbol]	CANALIZADO
[Symbol]	CANALIZADO
[Symbol]	CANALIZADO
[Symbol]	CANALIZADO
[Symbol]	CANALIZADO
[Symbol]	CANALIZADO



ELEMENTOS CARTOGRAFICOS

DATUM	H-CHUAI (SAD-69) MG.
DATUM	V-MENTUBA SC.
PROJEÇÃO	UTM
FUSO	23
ESCALAS	1:30000
AEROFOTIO	1:30000
RESTITUÇÃO	1:30000



Fonte: Estabelecimento cartográfico

PROJETO DE PAVIMENTAÇÃO E DRENAGEM

ESTADUAL

PROJETO

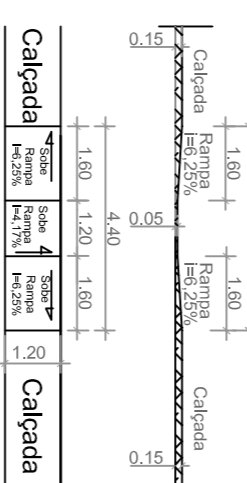
784-560

TRECHO	INICIO	FIM	DIST.	AREA
	(m)	(m)	(m)	(m²)
01	62,87	62,87	13,28	17,73
02	62,87	52,24	10,63	14,28
03	52,24	62,87	10,63	14,28
04	62,87	62,87	13,28	17,73
05	62,87	52,24	10,63	14,28
06	52,24	62,87	10,63	14,28
07	62,87	62,87	13,28	17,73
08	62,87	52,24	10,63	14,28
09	52,24	62,87	10,63	14,28
10	62,87	62,87	13,28	17,73
11	62,87	52,24	10,63	14,28
12	52,24	62,87	10,63	14,28
13	62,87	62,87	13,28	17,73
14	62,87	52,24	10,63	14,28
15	52,24	62,87	10,63	14,28
16	62,87	62,87	13,28	17,73
17	62,87	52,24	10,63	14,28
18	52,24	62,87	10,63	14,28
19	62,87	62,87	13,28	17,73
20	62,87	52,24	10,63	14,28
21	52,24	62,87	10,63	14,28
22	62,87	62,87	13,28	17,73
23	62,87	52,24	10,63	14,28
24	52,24	62,87	10,63	14,28
25	62,87	62,87	13,28	17,73
26	62,87	52,24	10,63	14,28
27	52,24	62,87	10,63	14,28
TOTAL			634,1	834,1

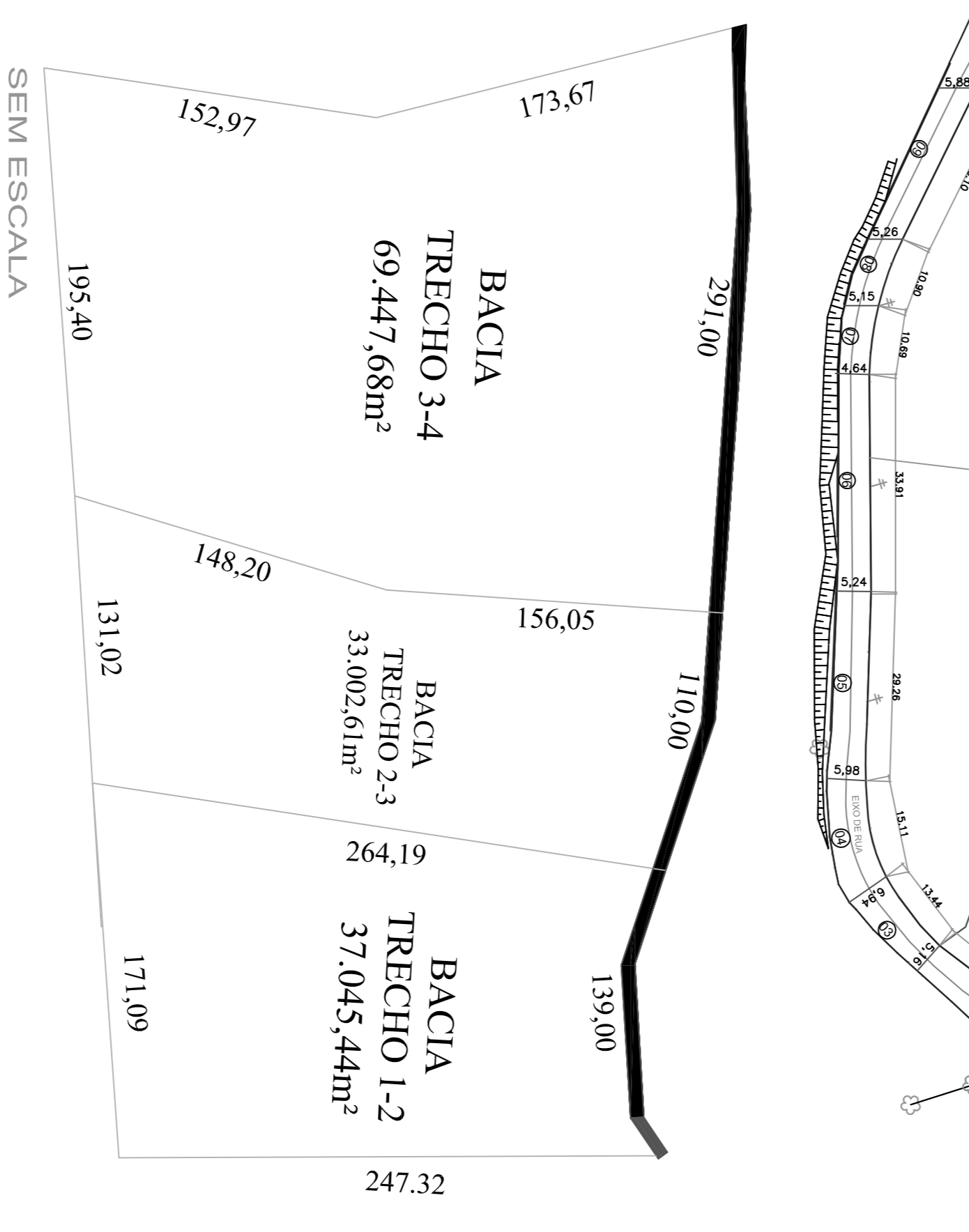
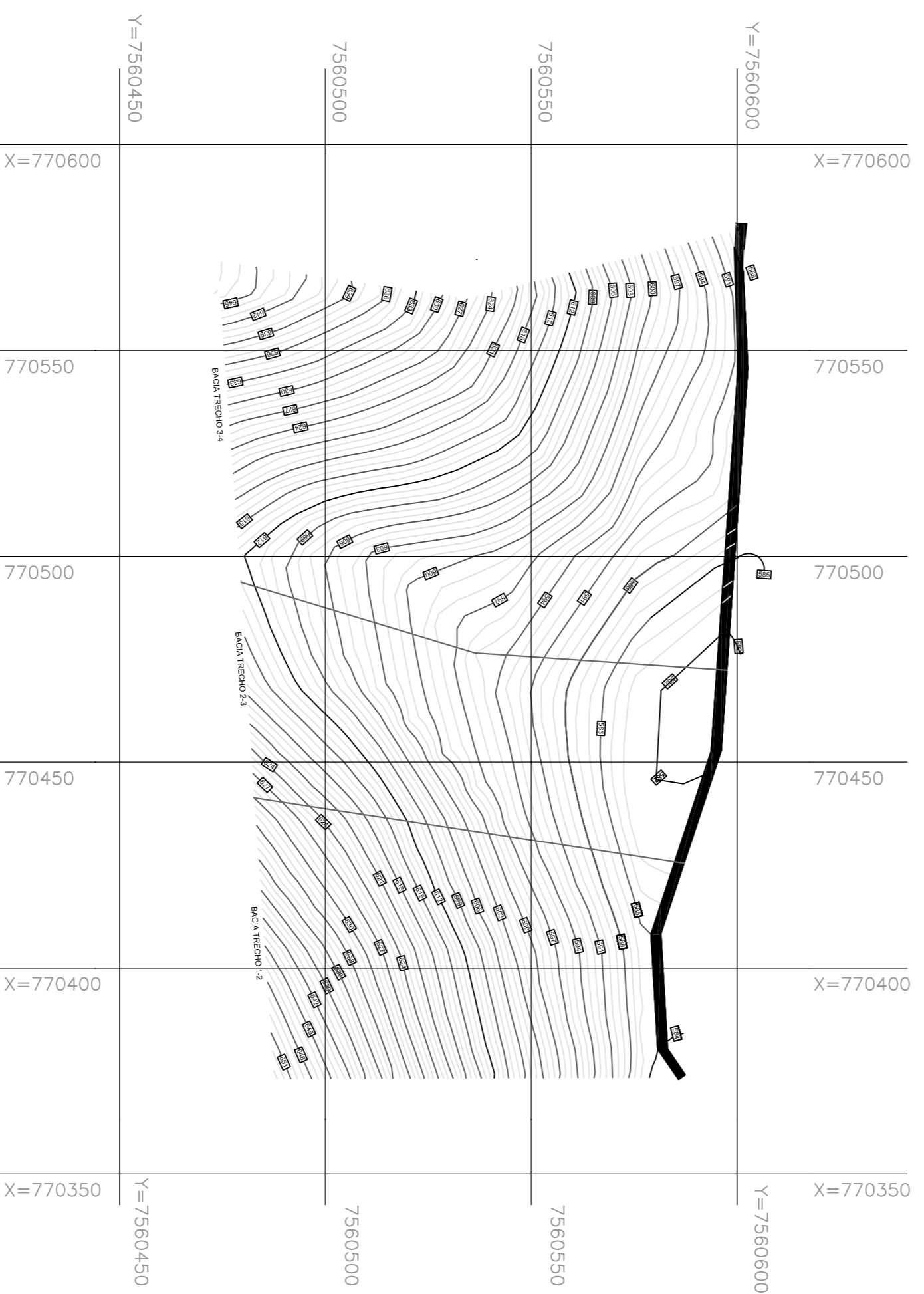
TRECHO	FTO LADOS CURVO	LADOS	DOIS	DOIS
	(m)	(m)	(m)	(m)
01	13,28	20,76	-	-
02	22,08	44,08	-	-
03	-	-	13,44	26,88
04	-	-	13,44	26,88
05	29,58	58,15	-	-
06	-	-	15,11	30,22
07	29,58	58,15	-	-
08	-	-	10,90	21,80
09	29,58	58,15	-	-
10	18,24	36,48	-	-
11	-	-	10,68	21,37
12	-	-	10,68	21,37
13	-	-	10,90	21,80
14	6,82	17,24	-	-
15	8,43	16,86	-	-
16	19,72	39,44	-	-
17	19,72	39,44	-	-
18	20,61	41,22	-	-
19	52,58	105,16	-	-
20	29,58	58,15	-	-
21	76,13	152,26	-	-
22	62,87	125,74	-	-
23	62,87	125,74	-	-
24	15,50	31,00	-	-
25	16,78	33,56	-	-
26	17,68	35,36	-	-
27	8,41	16,82	-	-
TOTAL			329,82	659,60

AREA DE CALÇADA

TRECHO	COMP.	LARG.	AREA
	(m)	(m)	(m²)
17	12,44	1,20	14,93
18	20,76	1,20	24,91
19	52,58	1,20	63,10
20	29,58	1,20	35,50
21	76,13	1,20	91,36
22	62,87	1,20	75,44
23	62,87	1,20	75,44
24	15,50	1,20	18,60
25	16,78	1,20	20,14
26	17,68	1,20	21,22
27	8,41	1,20	10,09
TOTAL			350,79



DETALHE DE RAMPAS DE ACESSIBILIDADES



Estado do Rio de Janeiro

PREFEITURA MUNICIPAL DE CORDERO

SECRETARIA MUNICIPAL DE OBRAS E SERVIÇOS PUBLICOS

PROJETO DE PAVIMENTAÇÃO E DRENAGEM

ETAPA I

01/02

LOCALIZAÇÃO DAS BACIAS DE CONTRIBUIÇÃO E COBREJO DO MUNICIPAL

LOCALIZAÇÃO DO EIXO DA RUA

ENDERÇO: RUA ROLANDO PEREIRA LOPES - BARRIO MUNICIPAL - COBREJO-RJ - CEP 28240-000

QUADRADO DE AERIAS

PISTA DE ROLOAMENTO: 3,314 x 12m

PLANO ALTIMETRICO: 1:25000

CALÇADAS: 2500/8m

VISTOS: PROJETO APROVADO EM 03 DE ABRIL DE 2020.

AUTOR DO PROJETO:

ENGENHEIRO: BRUNO AZEVEDO SANTOS

CREA-RJ: 2018122585