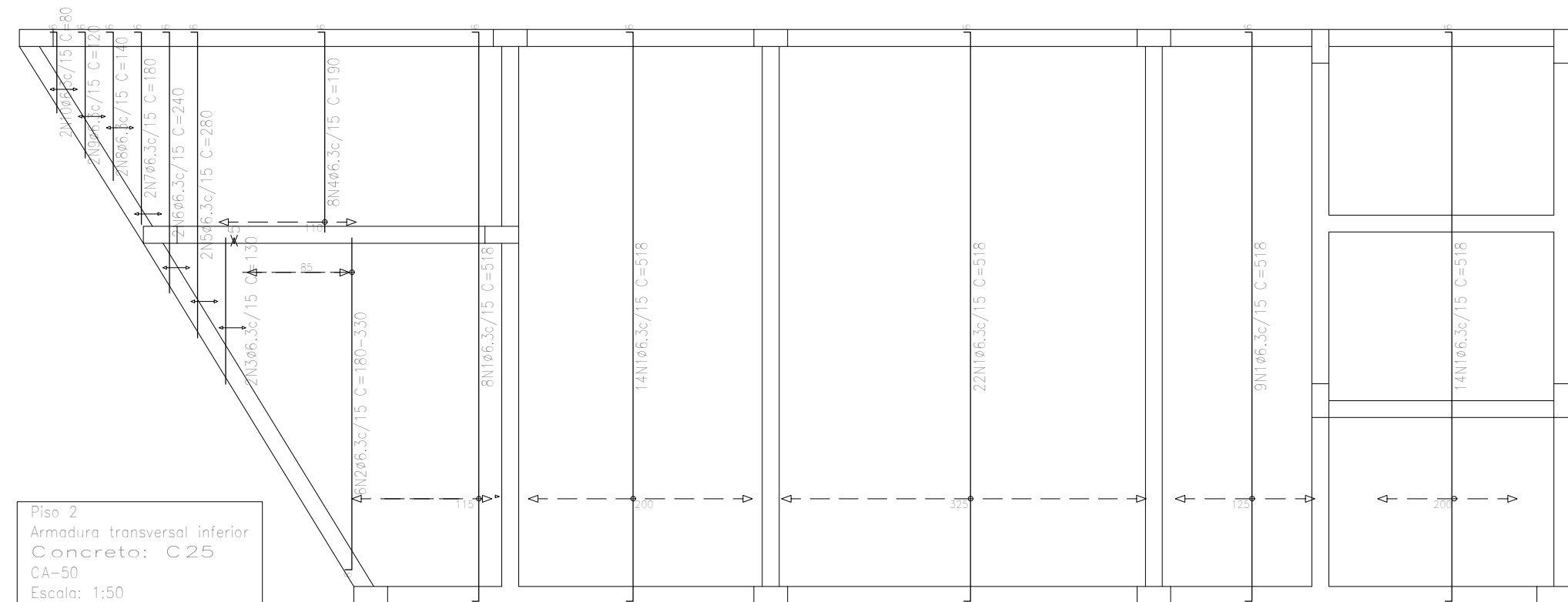




Resumo Aço		Comp. total (m)	Peso (kg)
Piso 2			
Armadura transversal inferior	CA-50	405,94	101,49

POS	DIAM.	Q.	DOBRA	RETA	DOBRA	COMPR	TOTAL	CA-50 (KG)
1	6,3	67	6	506	6	518	34706	86,77
2	6,3	6	6	330		336	2016	5,04
3	6,3	2	6	130		136	272	0,68
4	6,3	8	6	184		190	1520	3,80
5	6,3	2	6	274		280	560	1,40
6	6,3	2	6	234		240	480	1,20
7	6,3	2	6	174		180	360	0,90
8	6,3	2	6	114		120	240	0,60
9	6,3	2	6	134		140	280	0,70
10	6,3	2	6	74		80	160	0,40

TOTAL Ø6,3 101,49



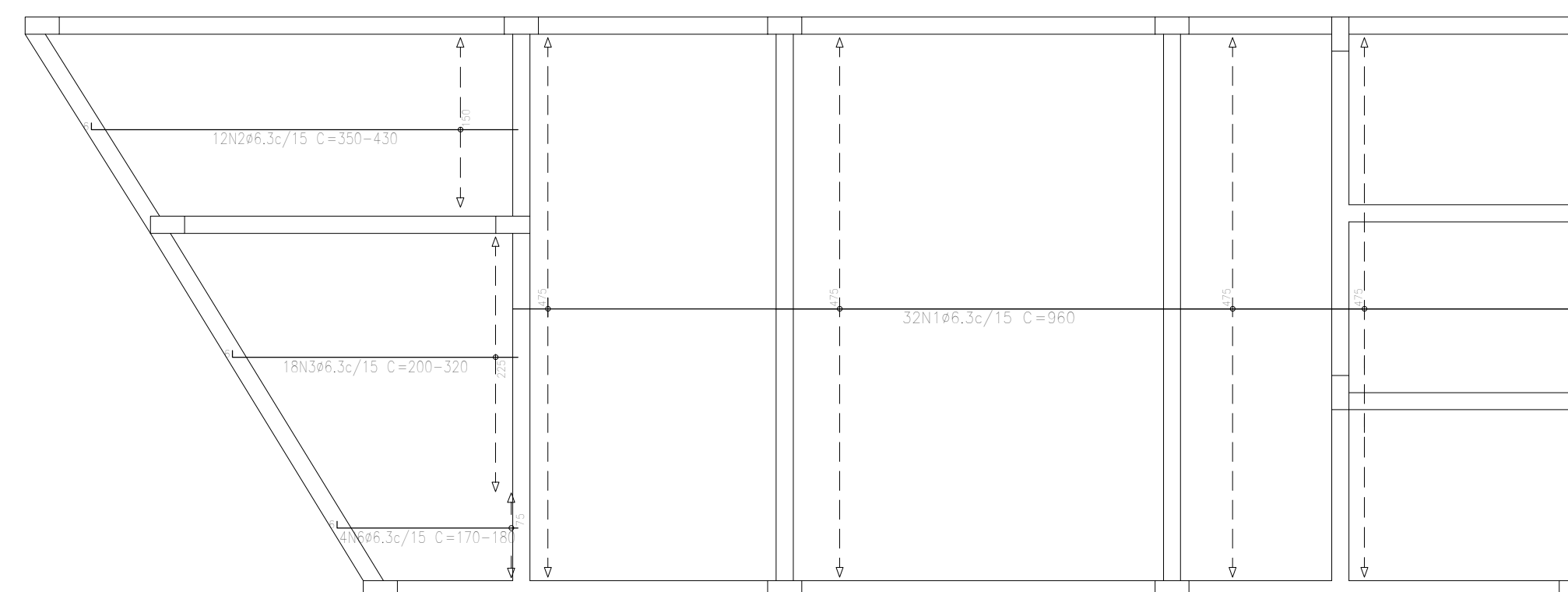
Piso 2  
Armadura transversal inferior  
Concreto: C 25  
CA-50  
Escala: 1:50

Resumo Aço		Comp. total (m)	Peso (kg)
Piso 2			
Armadura longitudinal inferior	CA-50	423,6	106

Piso 2  
Armadura longitudinal inferior  
Concreto: C 25  
CA-50  
Escala: 1:50

POS	DIAM.	Q.	DOBRA	RETA	COMPR	TOTAL	CA-50 (KG)
1	6,3	32	6	954	960	30720	76,8
2	6,3	12	6	424	430	5160	12,9
3	6,3	18	6	314	320	5760	14,4
4	6,3	4	6	174	180	720	1,8

TOTAL Ø6,3 105,9

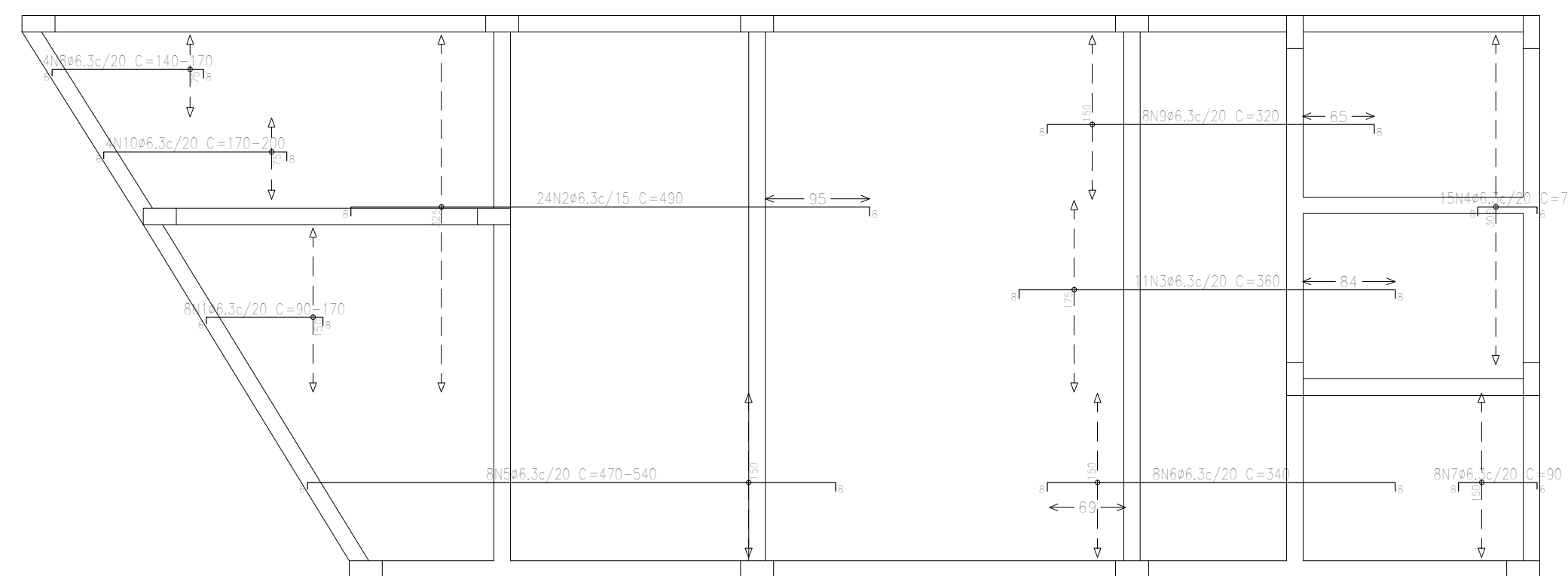


Resumo Aço		Comp. total (m)	Peso (kg)
Piso 2			
Armadura longitudinal superior	CA-50	305,06	76,27

Piso 2  
Armadura longitudinal superior  
Concreto: C 25  
CA-50  
Escala: 1:50

POS	DIAM.	Q.	DOBRA	RETA	DOBRA	COMPR	TOTAL	CA-50 (KG)
1	6,3	8	6	200	8	214	1712	4,28
2	6,3	24	8	474	8	490	11760	29,40
3	6,3	11	8	344	8	360	3960	9,90
4	6,3	15	8	56	6	70	1050	2,63
5	6,3	8	6	540	8	554	4432	11,08
6	6,3	8	8	324	8	340	2720	6,80
7	6,3	8	8	76	6	90	720	1,80
8	6,3	4	6	170	8	184	736	1,84
9	6,3	8	8	304	8	320	2560	6,40
10	6,3	4	6	200	8	214	856	2,14

TOTAL Ø6,3 76,27



Resumo Aço		Comp. total (m)	Peso (kg)
Piso 2			
Armadura transversal superior	CA-50	215,06	53,79

Piso 2  
Armadura transversal superior  
Concreto: C 25  
CA-50  
Escala: 1:50

POS	DIAM.	Q.	DOBRA	RETA	DOBRA	COMPR	TOTAL	CA-50 (KG)
1	6,3	10	6	136	8	150	1500	3,75
2	6,3	10	8	216	6	230	2300	5,75
3	6,3	17	6	116	8	130	2210	5,53
4	6,3	17	8	116	6	130	2210	5,53
5	6,3	8	6		8	14	112	0,28
6	6,3	8	8	296	6	310	2480	6,20
7	6,3	4	8		8	16	64	0,16
8	6,3	7	8	36	6	50	350	0,88
9	6,3	17	6	296	8	310	5270	13,18
10	6,3	7	8	156	6	170	1190	2,98
11	6,3	2	8	232		240	480	1,20
12	6,3	10	8	86	6	100	1000	2,50
13	6,3	2	6	74		80	160	0,40
14	6,3	2	6	114		120	240	0,60
15	6,3	2	6	154		160	320	0,80
16	6,3	2	6	194		200	400	1,00
17	6,3	2	6	234		240	480	1,20
18	6,3	2	8	192		200	400	1,00
19	6,3	2	8	52		60	120	0,30
20	6,3	2	8	102		110	220	0,55

TOTAL Ø6,3 53,79

