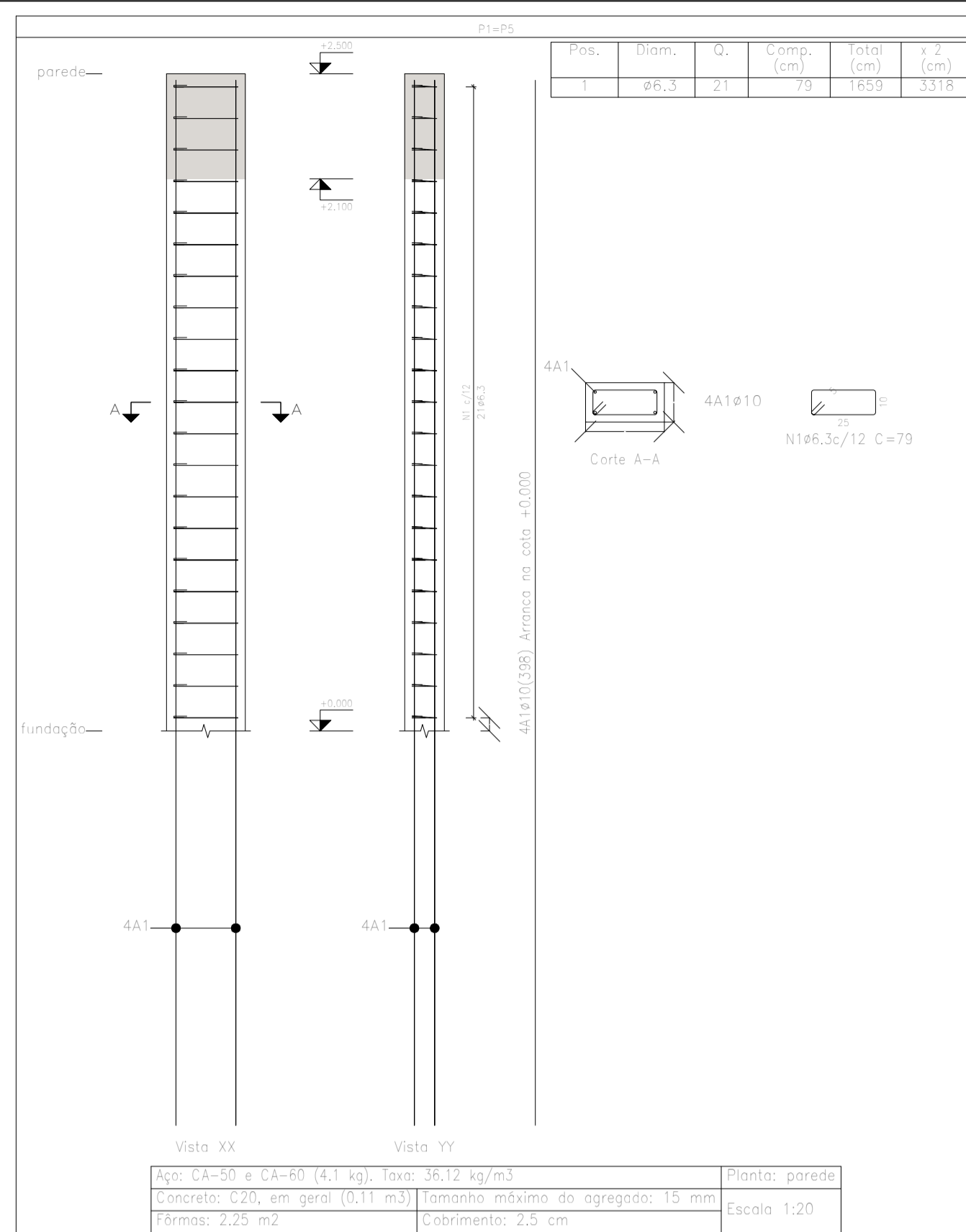
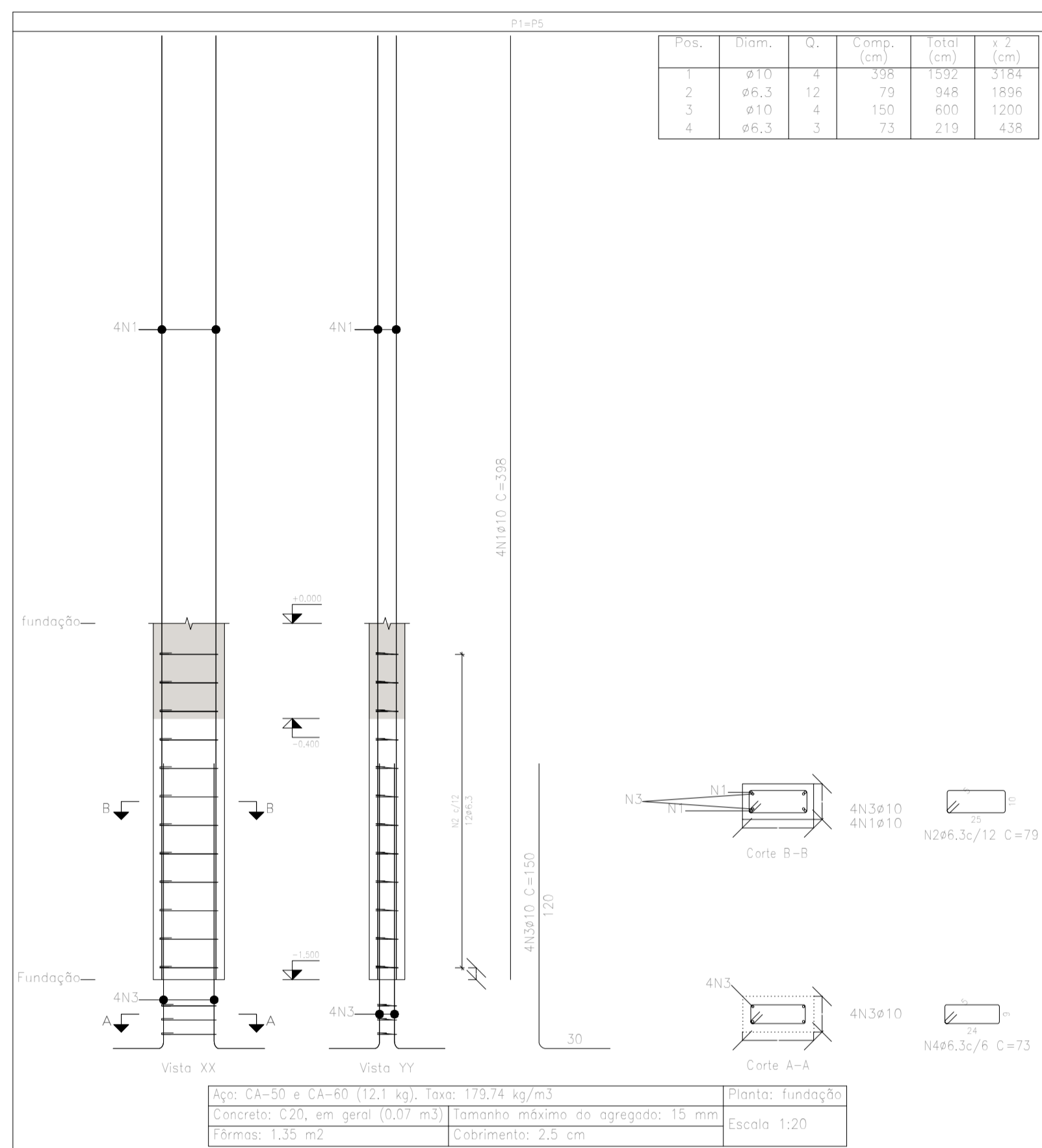




Elemento	Pos.	Diam.	Q.	Esquema (cm)	Comp. (cm)	Total (cm)	CA-50 (kg)	CA-60 (kg)
P1=P5	1	ø10	4		398	1592	9,8	
	2	ø6,3	12		79	948	2,3	
	3	ø10	4		150	600	3,7	
	4	ø6,3	3		73	219	0,5	
					Total:	16,3		
					(x2):	32,6		
					ø6,3:	5,6	0,0	
					ø10:	27,0	0,0	
					Total:	32,6	0,0	

Planta: fundação
Concreto: C20, em geral
Aço dos barras: CA-50 e CA-60
Aço dos estribos: CA-50 e CA-60



Elemento	Pos.	Diam.	Q.	Esquema (cm)	Comp. (cm)	Total (cm)	CA-50 (kg)	CA-60 (kg)
P1=P5	1	ø6,3	21		79	1659	4,1	
						Total:	4,1	
					(x2):	8,2		
					ø6,3:	8,2	0,0	
					Total:	8,2	0,0	

Planta: parede
Concreto: C20, em geral
Aço dos estribos: CA-50 e CA-60

