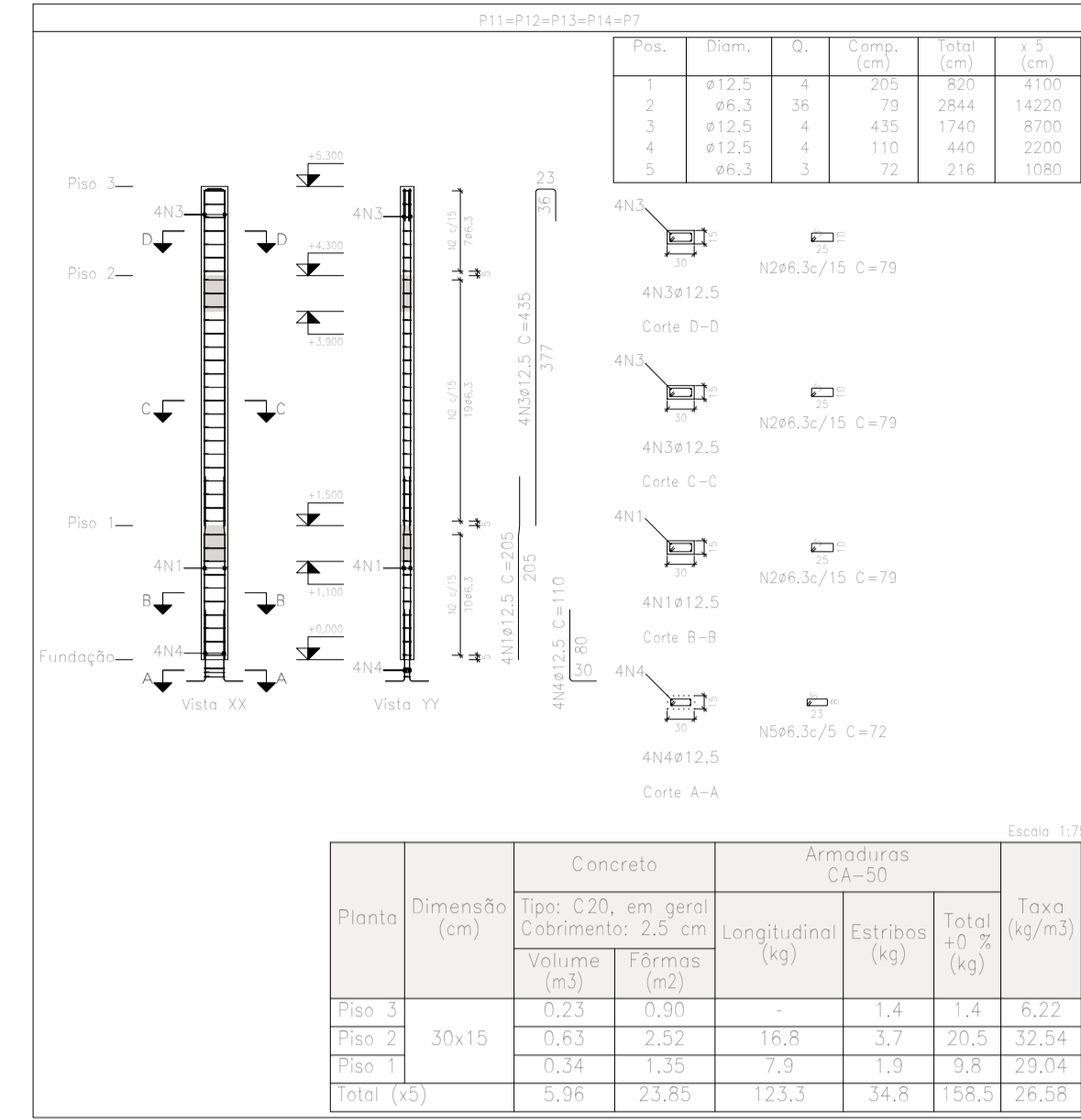
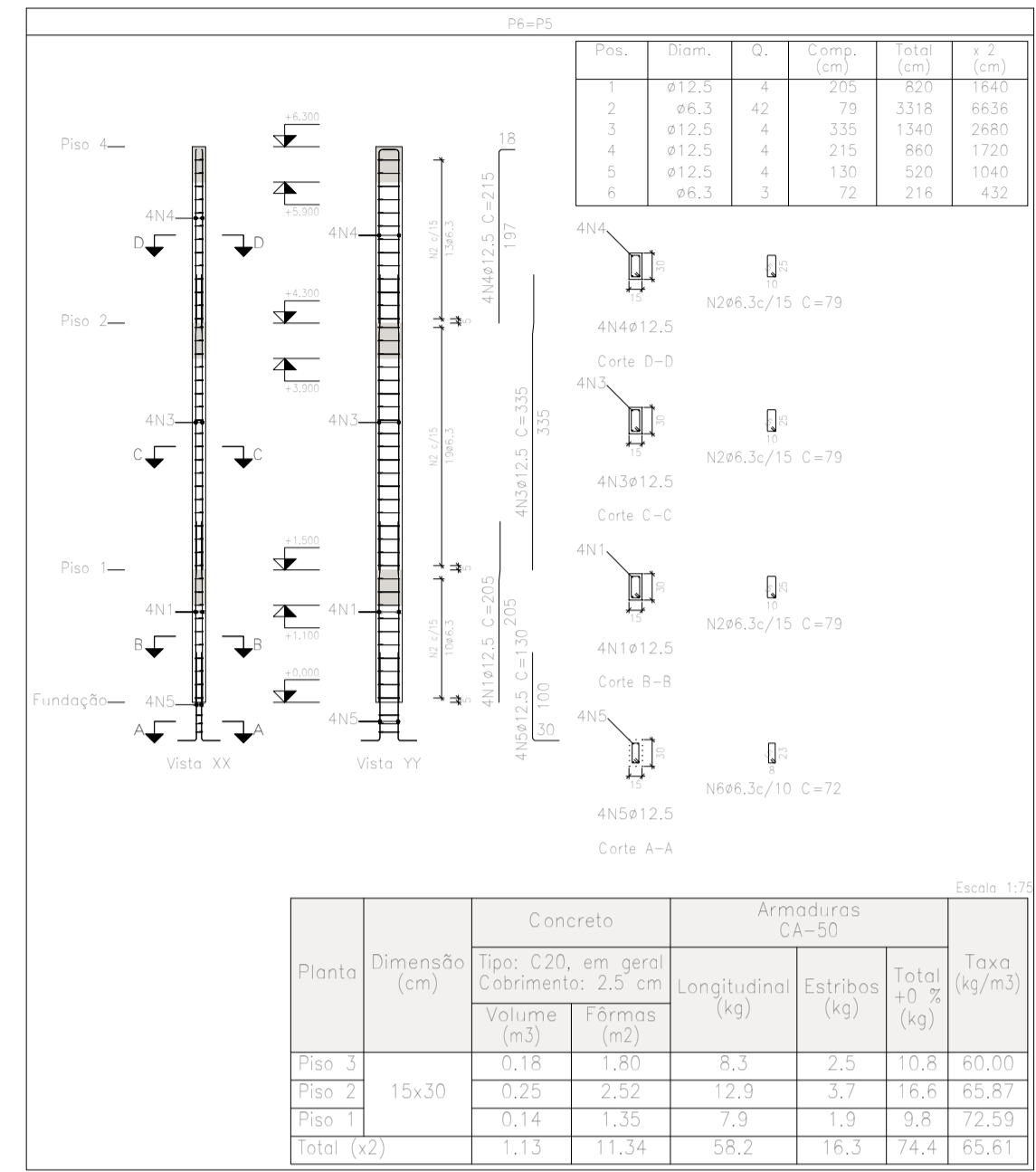
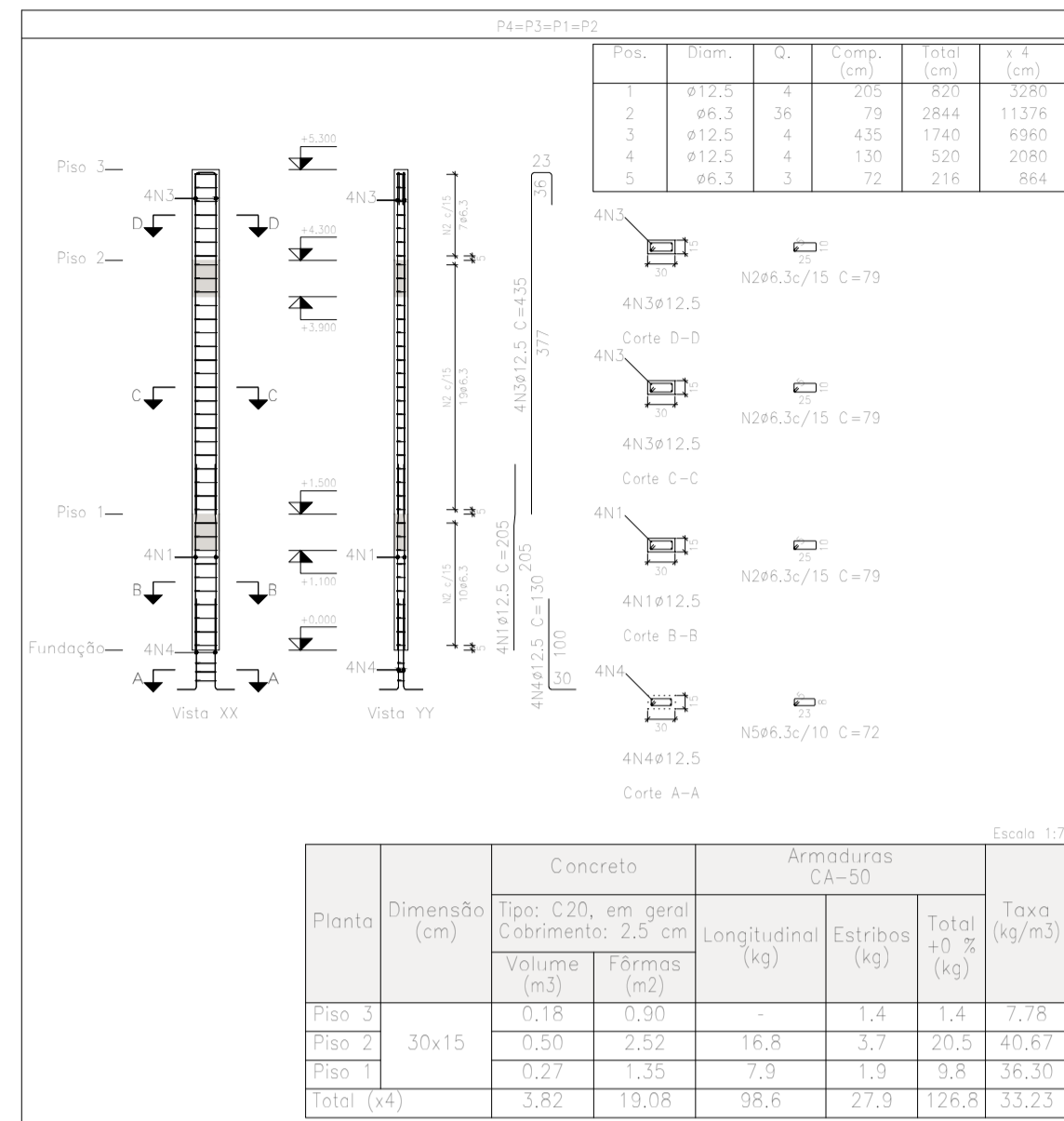
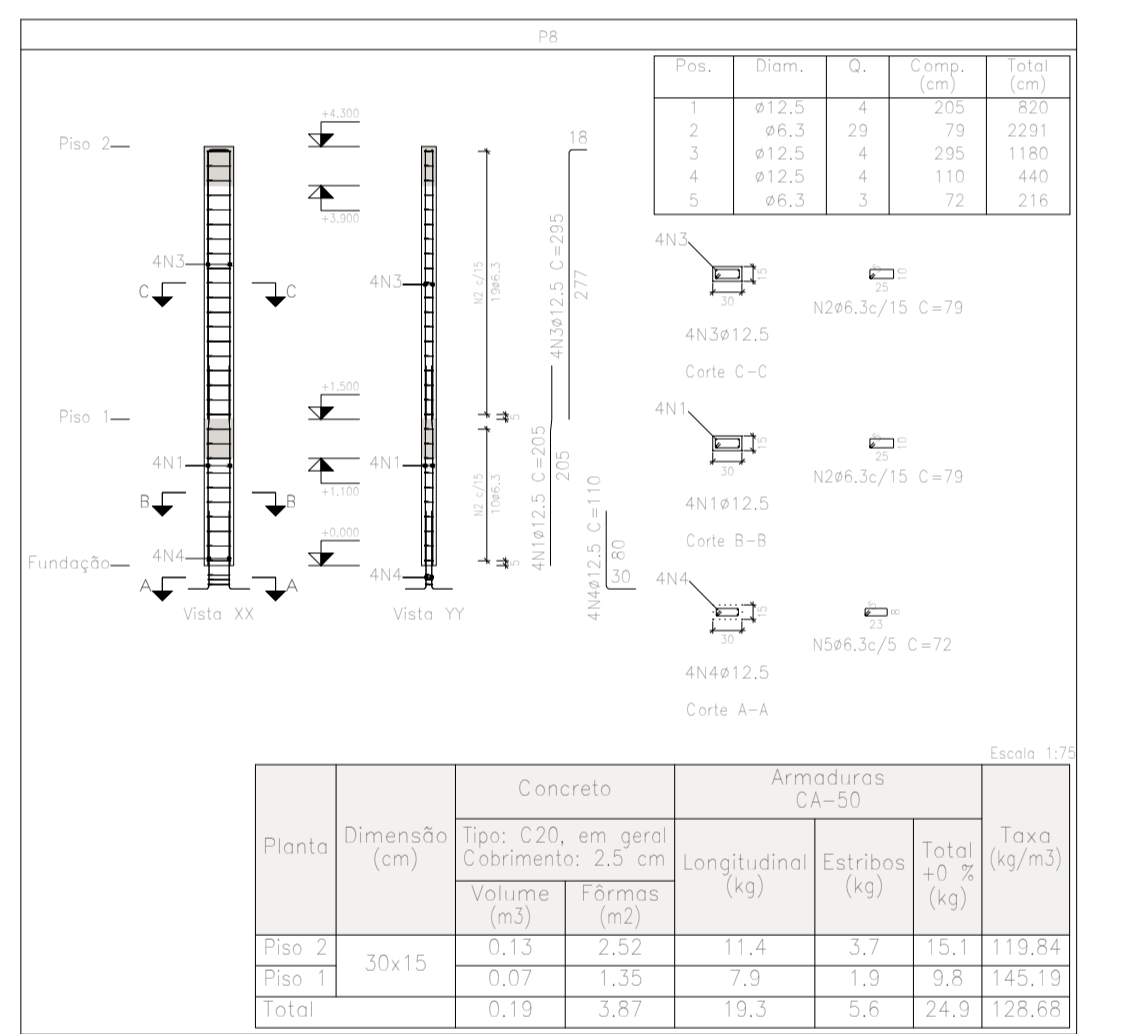
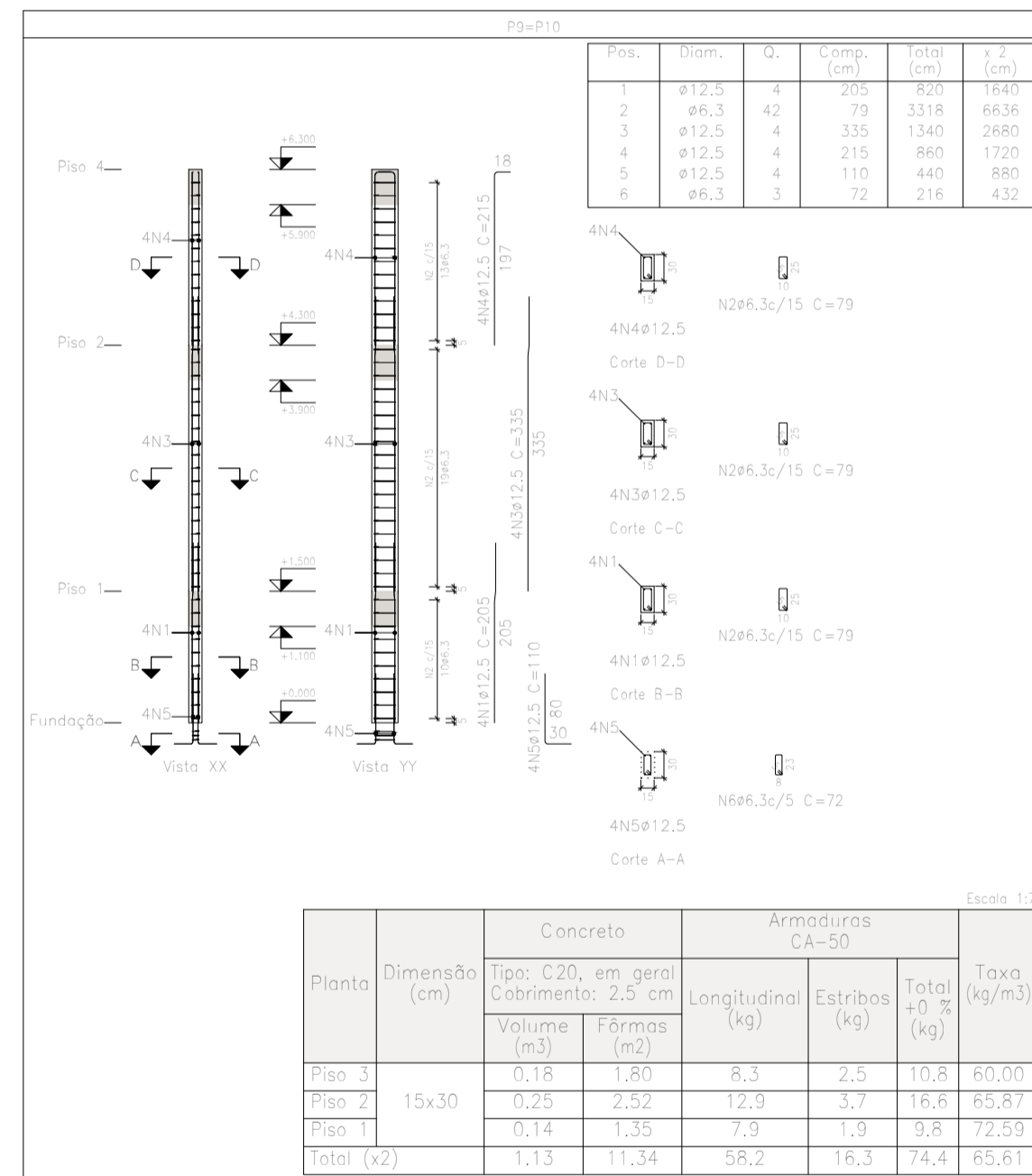




Concreto: C20, em geral
Aço das barras: CA-50
Aço dos estribos: CA-50



Elemento	Pos.	Diam.	Q.	Dob. (cm)	Ret. (cm)	Dob. (cm)	Comp. (cm)	Total (cm)	CA-50 (kg)
P4-P3-P1-P2	1	Ø12,5	4				205	820	7,9
	2	Ø6,3	36				79	2844	7,0
	3	Ø12,5	4				435	1740	6,6
	4	Ø12,5	4				130	520	5,0
	5	Ø6,3	3				72	216	0,5
Total:									44,0
P6-P5	1	Ø12,5	4				205	820	7,9
	2	Ø6,3	42				79	3318	6,1
	3	Ø12,5	4				335	1340	12,9
	4	Ø12,5	4				215	860	8,3
	5	Ø12,5	4				130	520	5,0
	6	Ø6,3	3				72	216	0,5
Total:									42,7
Total (x2):									85,4
P11-P12-P13-P14-P7	1	Ø12,5	4				205	820	7,9
	2	Ø6,3	36				79	2844	7,0
	3	Ø12,5	4				435	1740	6,6
	4	Ø12,5	4				110	440	4,2
	5	Ø6,3	3				72	216	0,5
Total:									36,4
Total (x5):									182,0
P9-P10	1	Ø12,5	4				205	820	7,9
	2	Ø6,3	42				79	3318	6,1
	3	Ø12,5	4				335	1340	12,9
	4	Ø12,5	4				215	860	8,3
	5	Ø12,5	4				130	520	5,0
	6	Ø6,3	3				72	216	0,5
Total:									41,9
Total (x2):									83,8
P8	1	Ø12,5	4				205	820	7,9
	2	Ø6,3	29				79	2291	5,6
	3	Ø12,5	4				295	1180	11,4
	4	Ø12,5	4				110	440	4,2
	5	Ø6,3	3				72	216	0,5
Total:									29,6
Total (x2):									59,2
Total (x5):									148,0
Total (x2):									108,0
Total (x5):									421,6
Total:									529,6



Resumo Aço Pilares	Comp. total (m)	Peso (kg)	Total
CA-50 Ø6,3	441,8	108	
Ø12,5	437,6	421	529