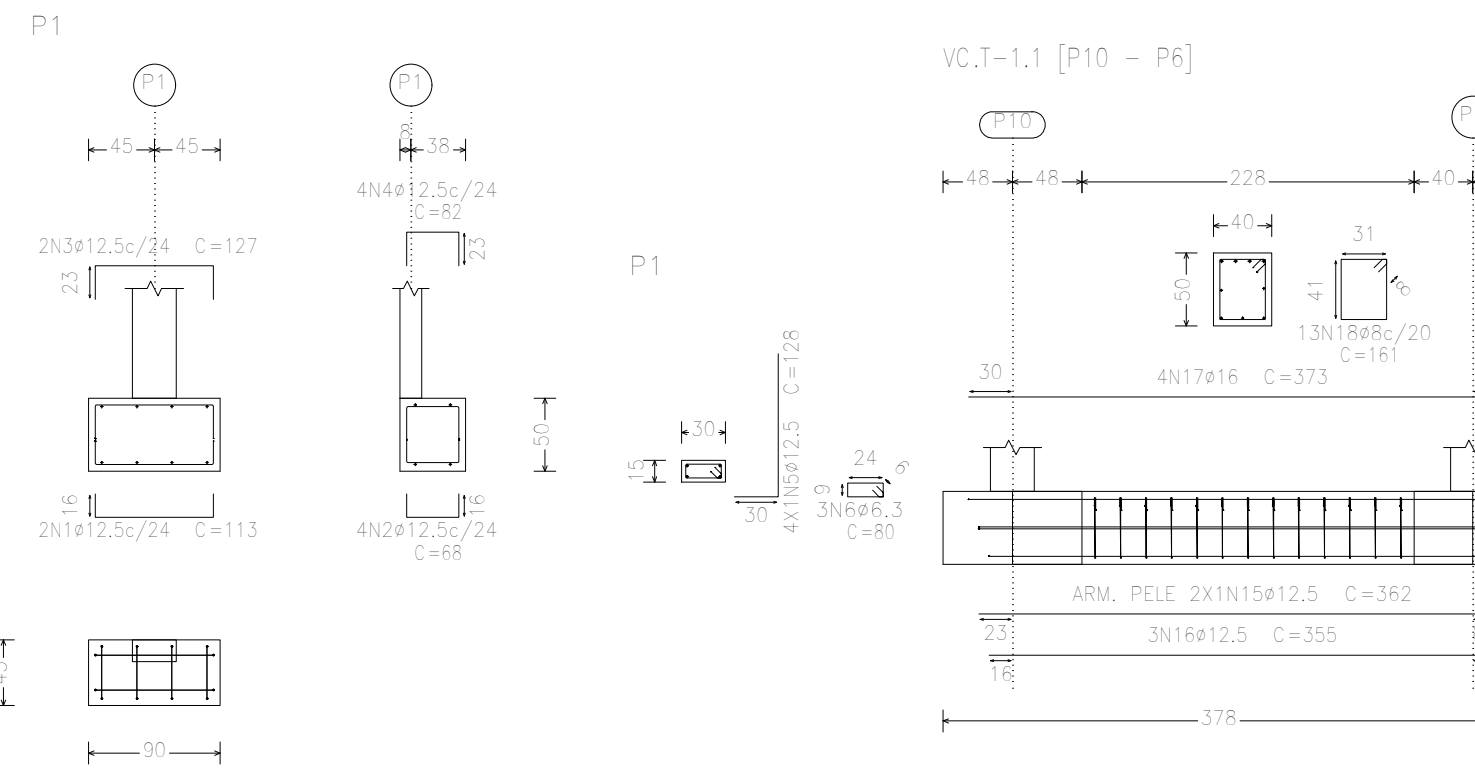
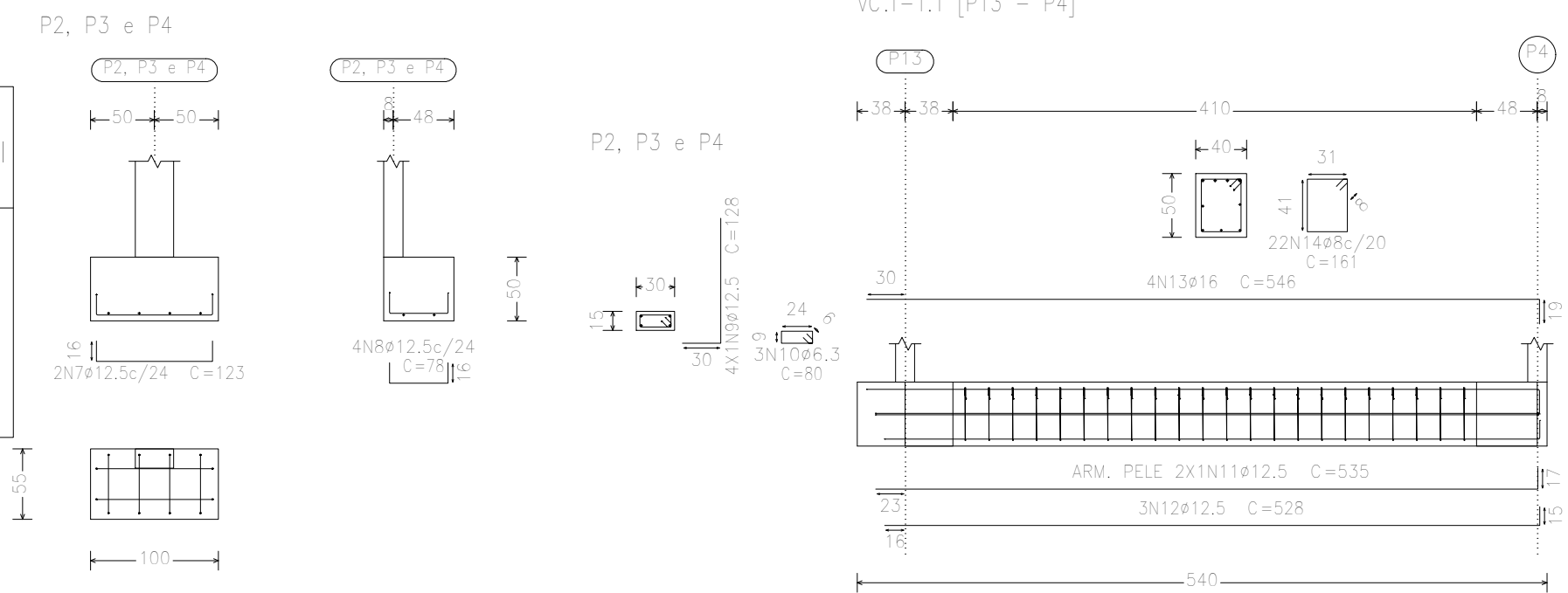


Fundação
Detalhamento fundação
Concreto: C20, em geral
Escala: 1:30

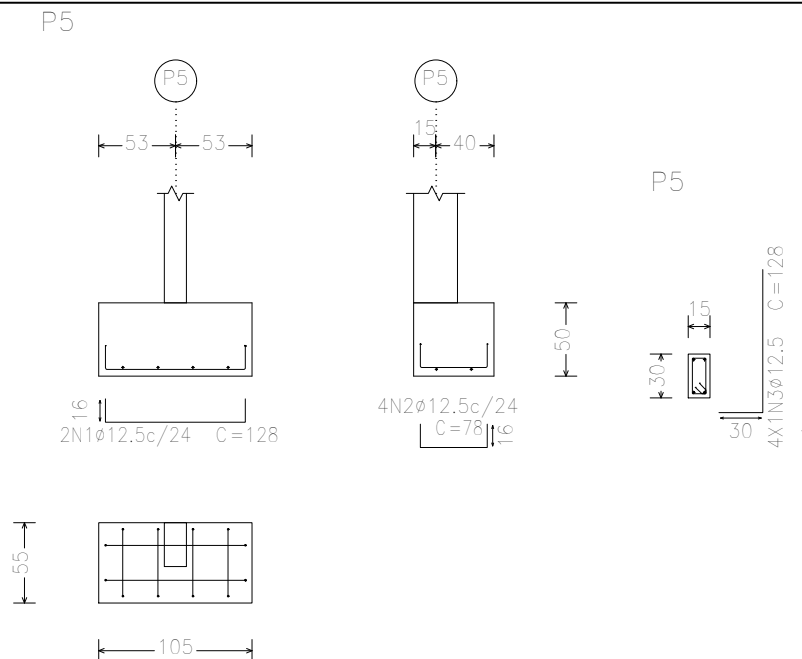
Resumo Aço Fundação	Comp. total (m)	Peso (kg)	Total
CA-50	33,6	8	
Ø6,3	135,2	53	
Ø8	17,4	11	
Ø10	257,8	248	
Ø12,5	93,2	147	467



Resumo Aço Fundação	Comp. total (m)	Peso (kg)	Total
CA-50	33,6	8	
Ø6,3	135,2	53	
Ø8	17,4	11	
Ø10	257,8	248	
Ø12,5	93,2	147	467

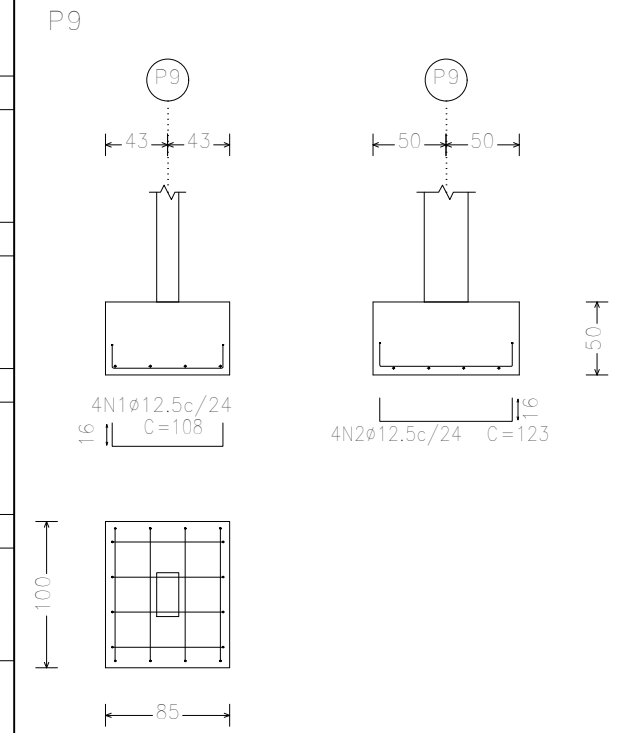


Elemento	Pos.	Diam.	Q.	Dob. (cm)	Reita (cm)	Dob. (cm)	Comp. (cm)	Total (cm)	CA-50 (kg)
P1	1	Ø12,5	2	16	81	16	113	226	2,2
	2	Ø12,5	4	16	36	16	68	272	2,6
	3	Ø12,5	2	23	81	23	127	254	2,4
	4	Ø12,5	4	23	36	23	82	328	3,2
	5	Ø12,5	4	30	98	30	128	512	4,9
	6	Ø6,3	3		80		80	240	0,6
Total:									15,9
P2=P3=P4	7	Ø12,5	2	16	91	16	123	246	2,4
	8	Ø12,5	4	16	46	16	78	312	3,0
	9	Ø12,5	4	30	98	30	128	512	4,9
	10	Ø6,3	3		80		80	240	0,6
Total:									10,9
VC.T-1.1 [P13 - P4]	11	Ø12,5	2		535		535	1070	10,3
	12	Ø12,5	3		513	15	528	1584	15,3
	13	Ø16	4		527	19	546	2184	34,5
	14	Ø8	22		161		161	3542	14,0
Total:									74,1
VC.T-1.1 [P10 - P6]	15	Ø12,5	2		362		362	724	7,0
	16	Ø12,5	3		340	15	355	1065	10,3
	17	Ø16	4		354	19	373	1492	23,6
	18	Ø8	13		161		161	2093	8,3
Total:									49,2
									Ø6,3: 2,4
									Ø8: 22,3
									Ø12,5: 89,1
									Ø16: 58,1
									Total: 171,9

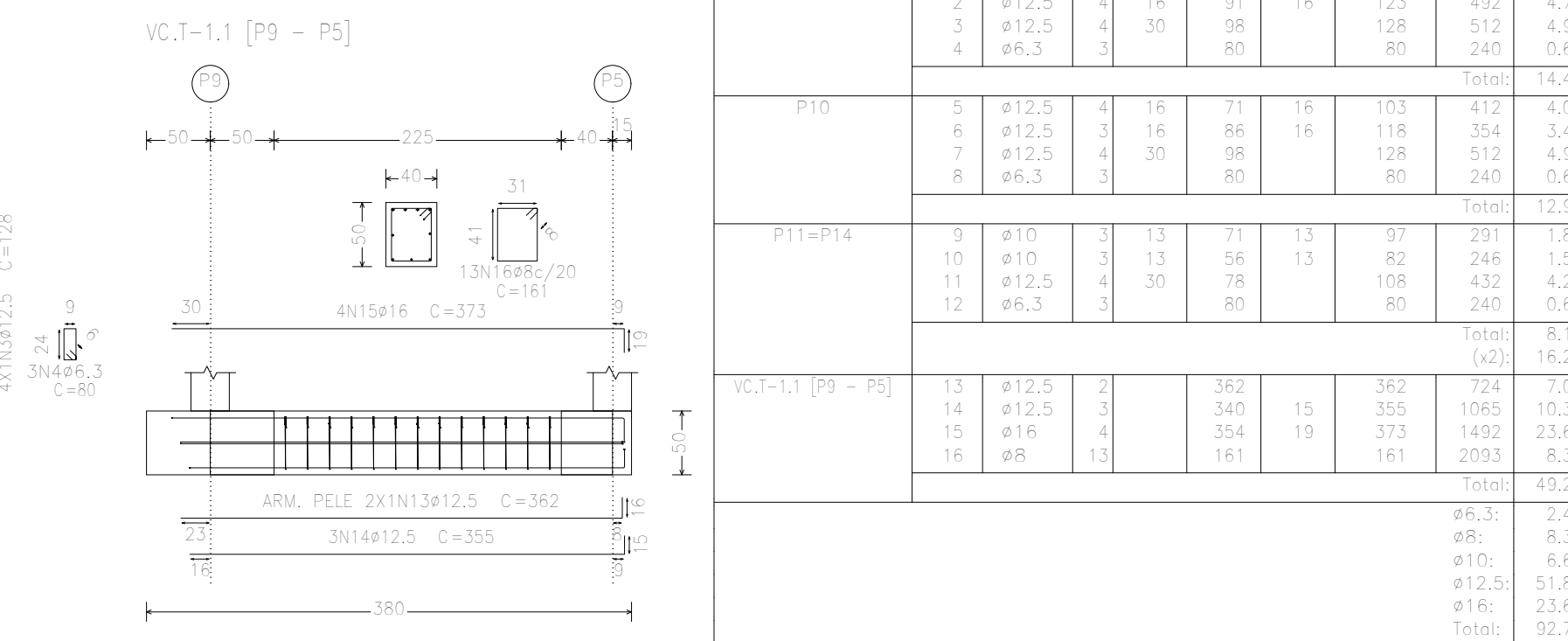


Resumo Aço Fundação	Comp. total (m)	Peso (kg)	Total
CA-50	33,6	8	
Ø6,3	135,2	53	
Ø8	17,4	11	
Ø12,5	257,8	248	
Ø16	93,2	147	467

Elemento	Pos.	Diam.	Q.	Dob. (cm)	Reita (cm)	Dob. (cm)	Comp. (cm)	Total (cm)	CA-50 (kg)
P5	1	Ø12,5	2	16	96	16	128	256	2,5
	2	Ø12,5	4	16	46	16	78	312	3,0
	3	Ø12,5	4	30	98	30	128	512	4,9
	4	Ø6,3	3		80		80	240	0,6
Total:									11,0
P6	5	Ø12,5	2	16	78	16	108	216	2,1
	6	Ø12,5	4	16	46	16	78	312	3,0
	7	Ø12,5	4	30	98	30	128	512	4,9
	8	Ø6,3	3		80		80	240	0,6
Total:									10,6
P7	9	Ø12,5	3	16	71	16	103	309	3,0
	10	Ø12,5	3	16	61	16	93	279	2,7
	11	Ø12,5	4	30	98	30	128	512	4,9
	12	Ø6,3	3		80		80	240	0,6
Total:									11,2
P8	13	Ø10	3	11	81	11	103	309	1,9
	14	Ø10	4	11	66	11	88	352	2,2
	15	Ø12,5	4	30	78	30	108	432	4,2
	16	Ø6,3	3		80		80	240	0,6
Total:									8,9
									Ø6,3: 2,4
									Ø10: 4,1
									Ø12,5: 35,2
									Total: 41,7



Resumo Aço Fundação	Comp. total (m)	Peso (kg)	Total
CA-50	33,6	8	
Ø6,3	135,2	53	
Ø8	17,4	11	
Ø12,5	257,8	248	
Ø16	93,2	147	467



Elemento	Pos.	Diam.	Q.	Dob. (cm)	Reita (cm)	Dob. (cm)	Comp. (cm)	Total (cm)	CA-50 (kg)
P9	1	Ø12,5	4	16	76	16	108	432	4,2
	2	Ø12,5	4	16	91	16	123	492	4,7
	3	Ø12,5	4	30	98	30	128	512	4,9
	4	Ø6,3	3		80		80	240	0,6
Total:									14,4
P10	5	Ø12,5	4	16	71	16	103	412	4,0
	6	Ø12,5	3	16	66	16	118	354	3,4
	7	Ø12,5	4	30	98	30	128	512	4,9
	8	Ø6,3	3		80		80	240	0,6
Total:									12,9
P11=P14	9	Ø10	3	13	71	13	97	291	1,8
	10	Ø10	3	13	56	13	82	246	1,5
	11	Ø12,5	4	30	78	30	108	432	4,2
Total:									8,1
VC.T-1.1 [P9 - P5]	13	Ø12,5	2		362		362	724	7,0
	14	Ø12,5	3		340	15	355	1065	10,3
	15	Ø16	4		354	19	373	1492	23,6
	16	Ø8	13		161		161	2093	8,3
Total:									49,2
									Ø6,3: 2,4
									Ø8: 8,3
									Ø10: 6,6
									Ø12,5: 51,8
									Ø16: 23,6
									Total: 92,7



PREFEITURA DE CORDEIRO RJ
PRAÇA JOSÉ DEMERVAL PINTO
ACADEMIA DA SAÚDE

