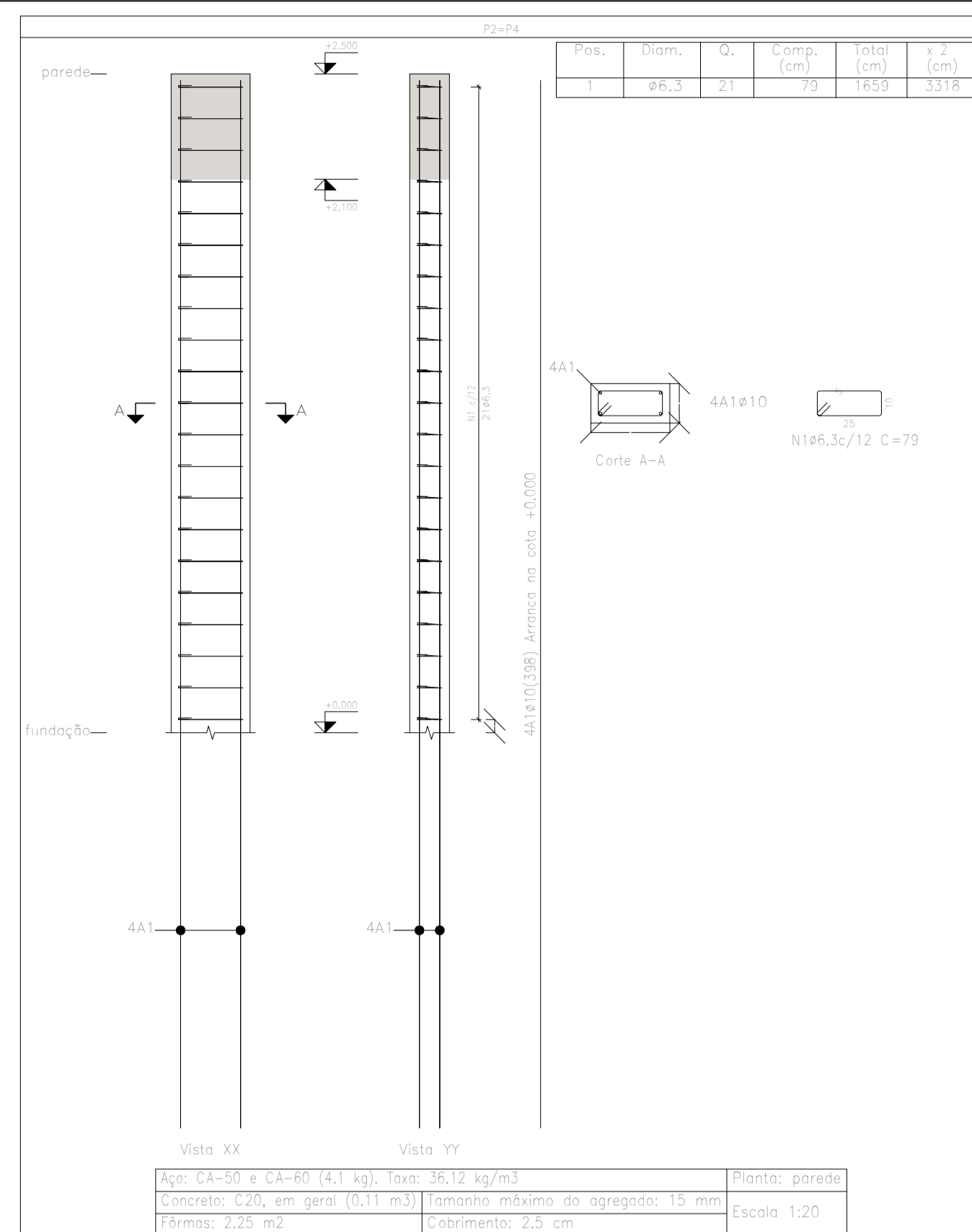
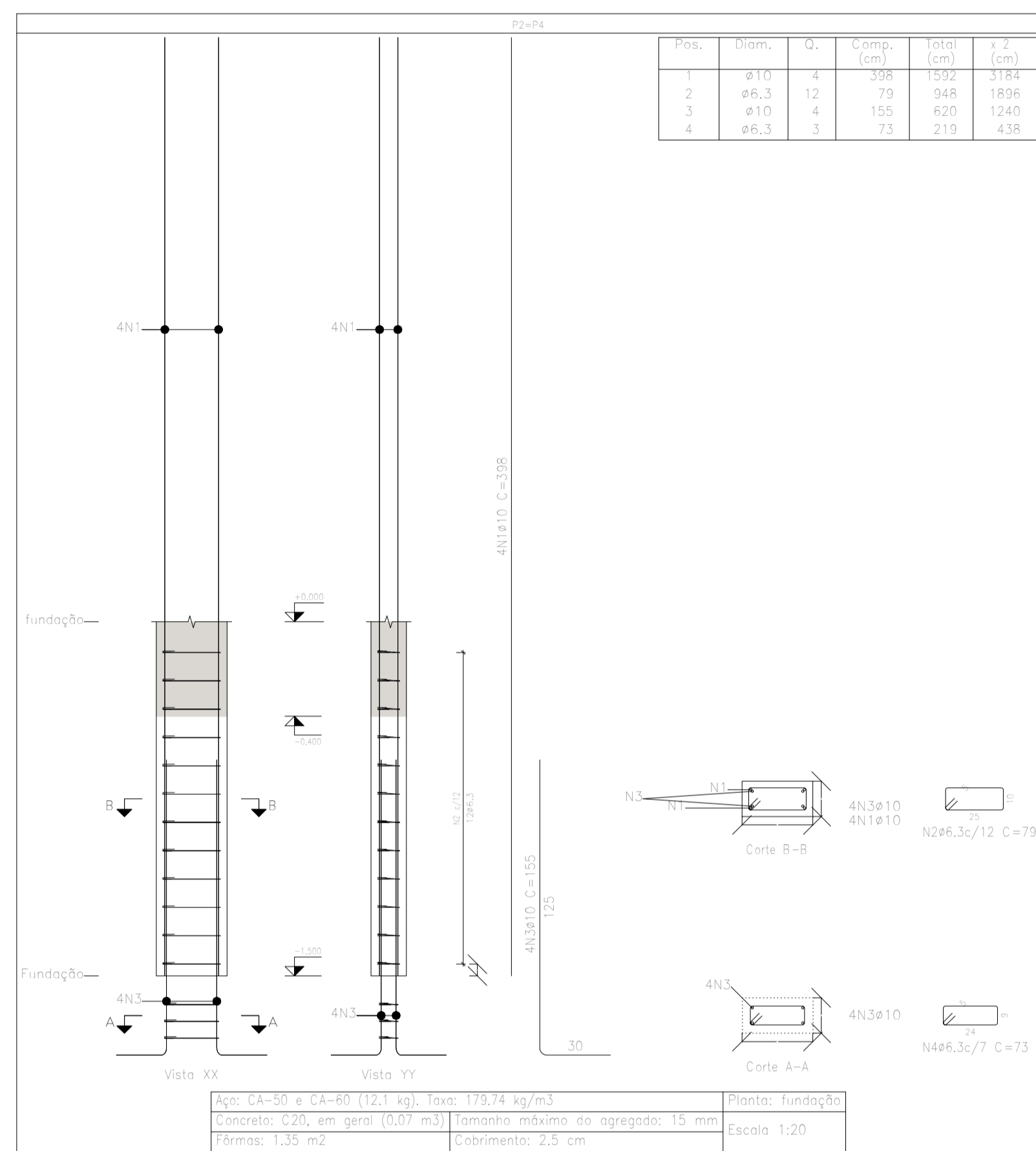




Elemento	Pos.	Diam.	Q.	Esquema (cm)	Comp. (cm)	Total (cm)	CA-50 (kg)	CA-60 (kg)
P2=P4	1	ø10	4		398	1592	9,8	
	2	ø6,3	12		79	948	2,3	
	3	ø10	4		155	620	3,8	
	4	ø6,3	3		73	219	0,5	
Total:						32,8	16,4	
Total:							32,8	
						ø6,3:	5,6	0,0
						ø10:	27,2	0,0
Total:							32,8	0,0

Planta: fundação
Concreto: C20, em geral
Aço das barras: CA-50 e CA-60
Aço dos estribos: CA-50 e CA-60



Elemento	Pos.	Diam.	Q.	Esquema (cm)	Comp. (cm)	Total (cm)	CA-50 (kg)	CA-60 (kg)
P2=P4	1	ø6,3	21		79	1659	4,1	
							Total (x2):	8,2
							ø6,3:	8,2
							Total:	8,2
								0,0
								0,0

Planta: parede
Concreto: C20, em geral
Aço dos estribos: CA-50 e CA-60

