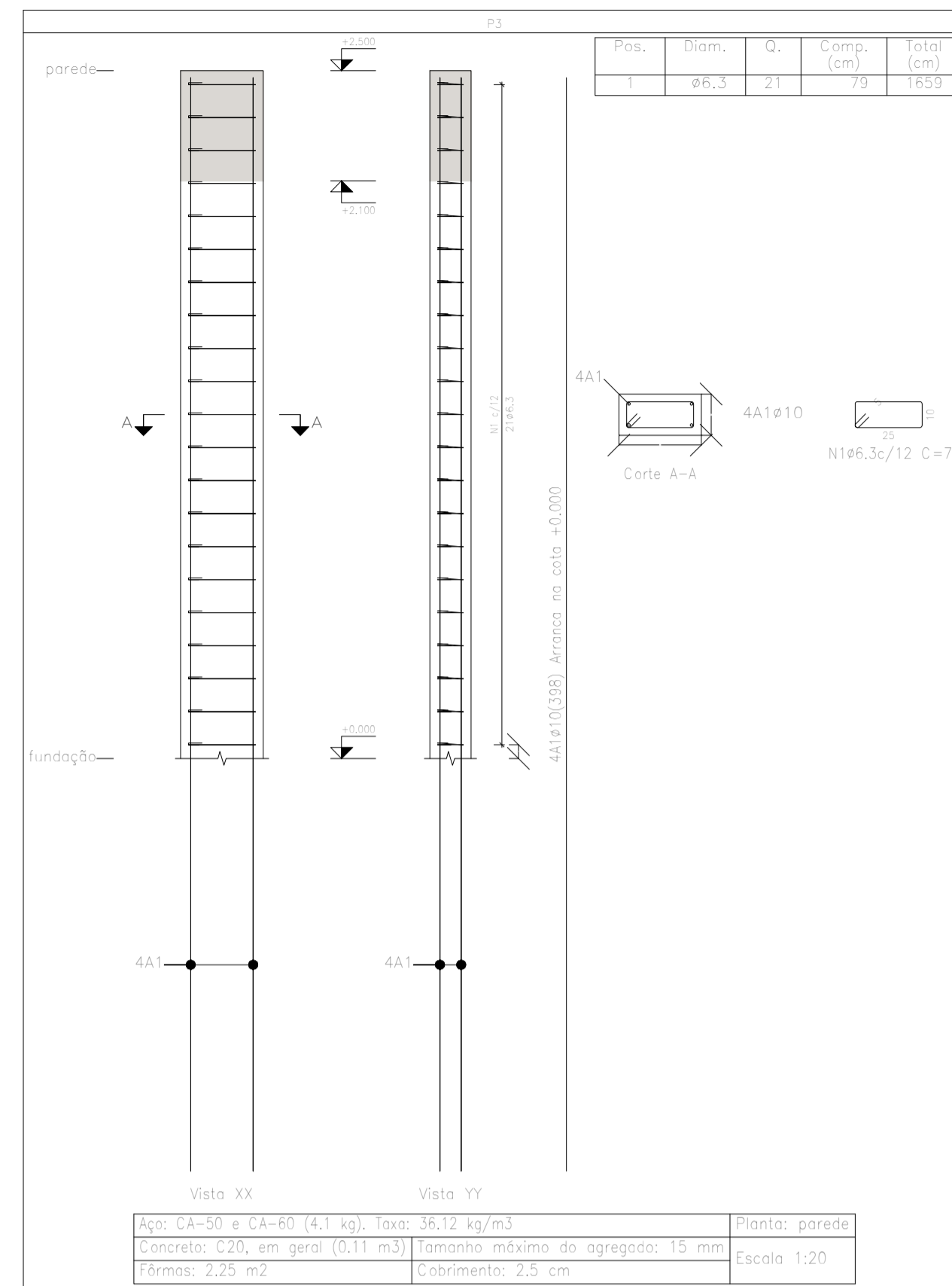
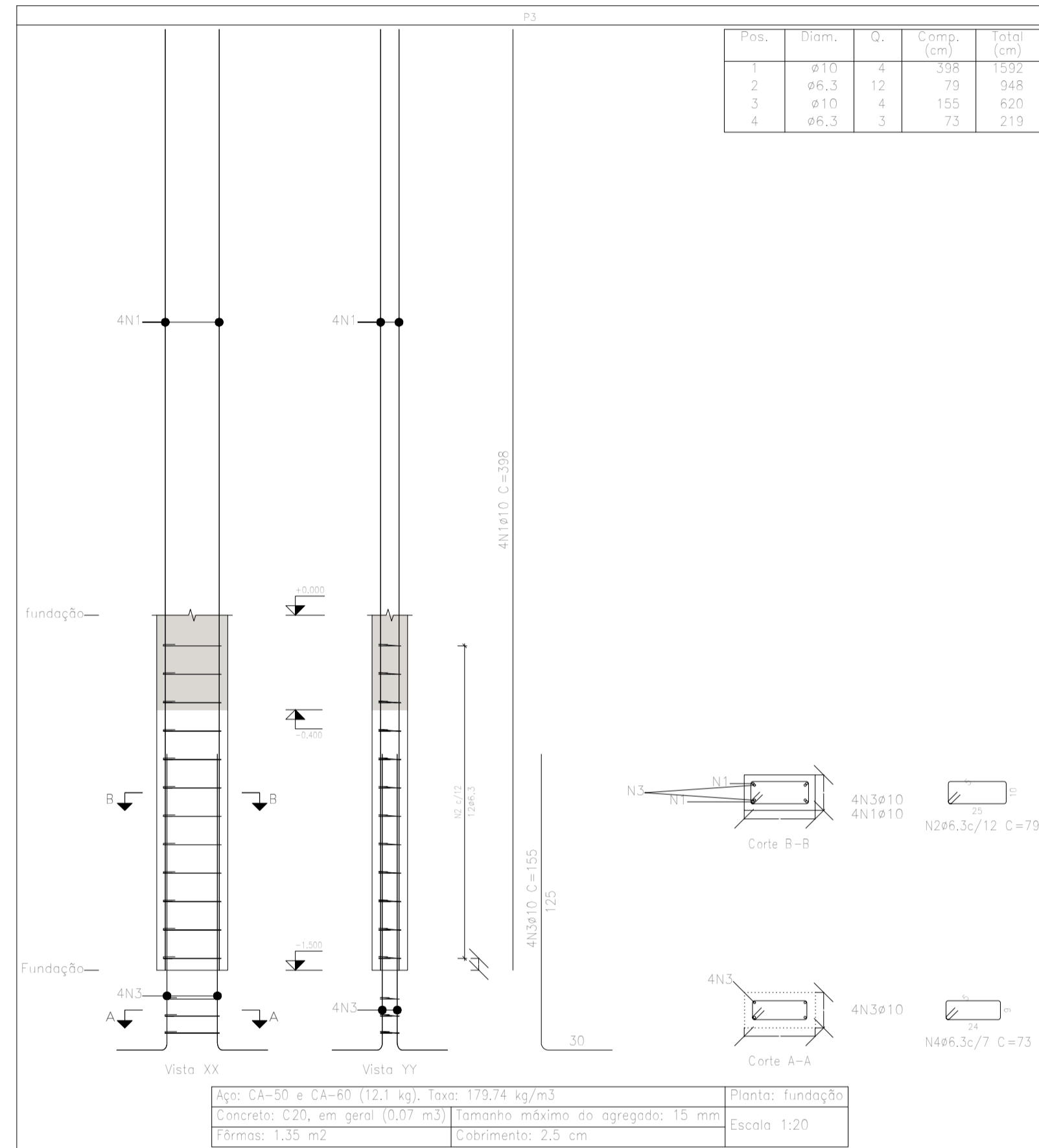




Planta: fundação
Concreto: C20, em geral
Aço das barras: CA-50 e CA-60
Aço dos estribos: CA-50 e CA-60

Resumo Aço Pilares	Comp. total (m)	Peso (kg)	Total
CA-50 ϕ 6,3	58,4	14	82
ϕ 10	110,2	68	

Elemento	Pos.	Diam.	Q.	Esquema (cm)	Comp. (cm)	Total (cm)	CA-50 (kg)	CA-60 (kg)
P3	1	ϕ 10	4		398	1592	9,8	
	2	ϕ 6,3	12		79	948	2,3	
	3	ϕ 10	4		155	620	3,8	
	4	ϕ 6,3	3		73	219	0,5	
Total:					16,4			
					ϕ 6,3:	2,8	0,0	
					ϕ 10:	13,6	0,0	
Total:					16,4		0,0	0,0



Elemento	Pos.	Diam.	Q.	Esquema (cm)	Comp. (cm)	Total (cm)	CA-50 (kg)	CA-60 (kg)
P3	1	ϕ 6,3	21		79	1659	4,1	
					Total:	4,1	0,0	
					ϕ 6,3:	4,1	0,0	
Total:					4,1		0,0	0,0

Planta: parede
Concreto: C20, em geral
Aço dos estribos: CA-50 e CA-60

Resumo Aço Pilares	Comp. total (m)	Peso (kg)
CA-50 ϕ 6,3	83,0	20