

N 7.560.500 m

E 770.375 m

N 7.560.375 m

N 7.560.250 m

N 7.560.000 m

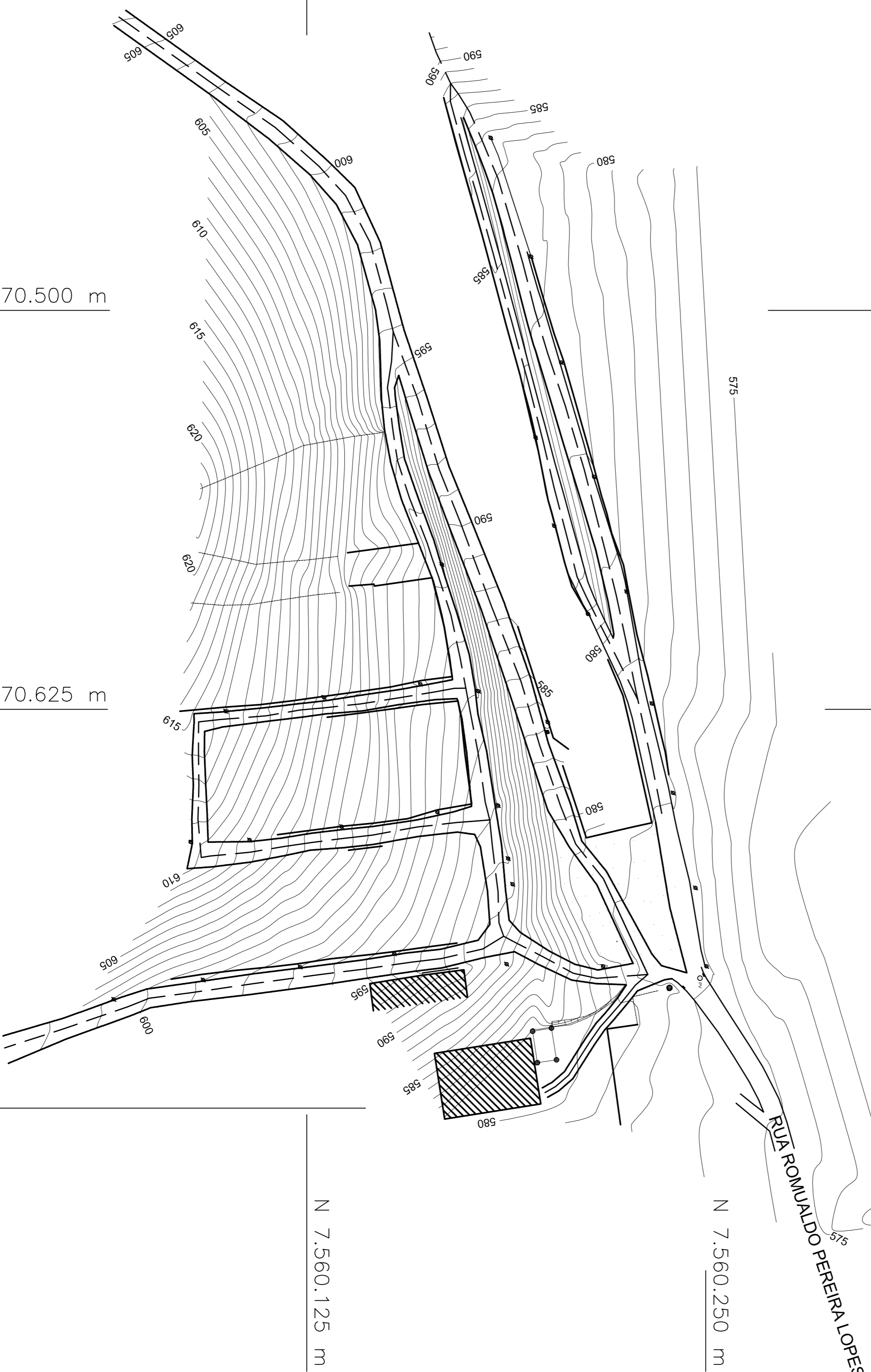
E 770.375 m

E 770.500 m

E 770.625 m

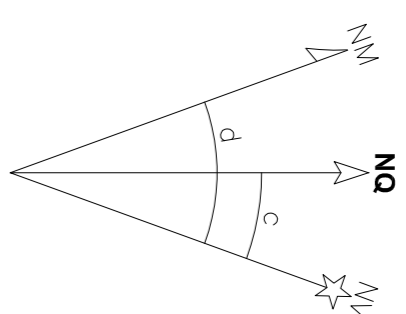
N 7.560.125 m

N 7.560.125 m



**Orientação**

Convergência e declinação do ponto: PONTO\_OR  
 Elipsóide: ELIPSOIDE\_OR  
 Latitude  $\phi =$  LATITUDE\_OR  
 Longitude  $\lambda =$  LONGITUDE\_OR  
 Data: DATA\_OR



Local ROSA DOS VENTOS  
 c = Convergência meridiana: CM  
 d = Declinação magnética: DM  
 od = Variação anual da declinação magnética: VA

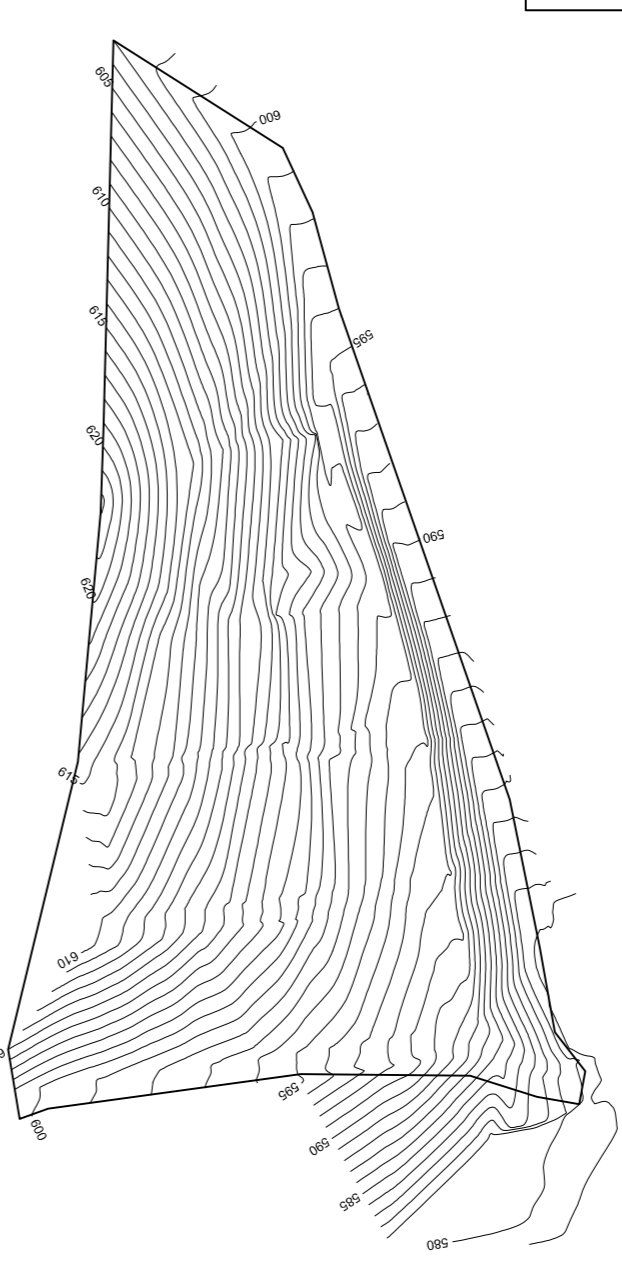
**Sistema de Coordenadas**

Coordenadas Planas Sistema UTM  
 Origem das coordenadas:  
 Elipsóide: ELIPSOIDE  
 N Equador acrescido de 10.000.000 m  
 E MC MERIDIANO acrescido de 500.000 m  
 Coordenadas Geodésicas do ponto: PONTO  
 Latitude  $\phi =$  LATITUDE  
 Longitude  $\lambda =$  LONGITUDE  
 Coeficiente de Escala: K = K

**Legenda**

- Fossa
- ▬ Meio fio
- Bueiro
- ▭ Construções
- Pv Poço de Visita
- ⊘ Poste
- ⊙ Ávores
- ~ Curvas de Nível
- ⌒ Talude

**BACIA DE CONTRIBUIÇÃO SEM ESCALA 20.848,59m<sup>2</sup>**



Estado do Rio de Janeiro  
**PREFEITURA MUNICIPAL DE CORDEIRO**  
 SECRETARIA MUNICIPAL DE OBRAS E URBANISMO



**PROJETO DE PAVIMENTAÇÃO**

**03/04** LOCAÇÃO DAS CURVAS DE NÍVEIS DAS BACIAS DE CONTRIBUIÇÃO - ETAPA B

ESCALA	DATA	DESENHO
1/1250	DEZEMBRO/2021	Rhemisorff

**BAIRRO MANANCIAL - CORDEIRO-RJ - CEP 28540-000**

QUADRO DE ÁREAS  
 PAVIMENTAÇÃO COM PARALELEPÍPEDOS:

MEIO FIO RETO.....	2.744,05m <sup>2</sup>
MEIO FIO CURVO.....	670,90m
TRAVESSÃO.....	76,12m
PASSEIO.....	38,39m <sup>2</sup>
TUBO DE CONCRETO 300mm.....	884,79m <sup>2</sup>
TUBO DE CONCRETO 400mm.....	74,00m
TUBO DE CONCRETO 600mm.....	9,31m
TUBO PEAD 800mm.....	227,99m
CAIXA RÁDIO.....	85,10m
POÇO DE VISITA - PV.....	18,00 unid.
POÇO DE VISITA MAIOR - PWM.....	10,00 unid.
	3,00 unid.

**PREFEITO**



SEC. DE OBRAS E URBANISMO  
 SETOR DE PROJETOS  
 AV. JOÃO PESSOA S/Nº, 3234  
 PAVIMENTAÇÃO DE CONCRETO

LEONAR LOPES MELOANICE  
 Prefeito Municipal  
 Prefeitura Municipal de Cordeiro

**RESPONSÁVEL TÉCNICO:**

RODRIGO ARAÚJO SOARES  
 Diretor Geral de Obras e Urbanismo  
 Matrícula: 042011388