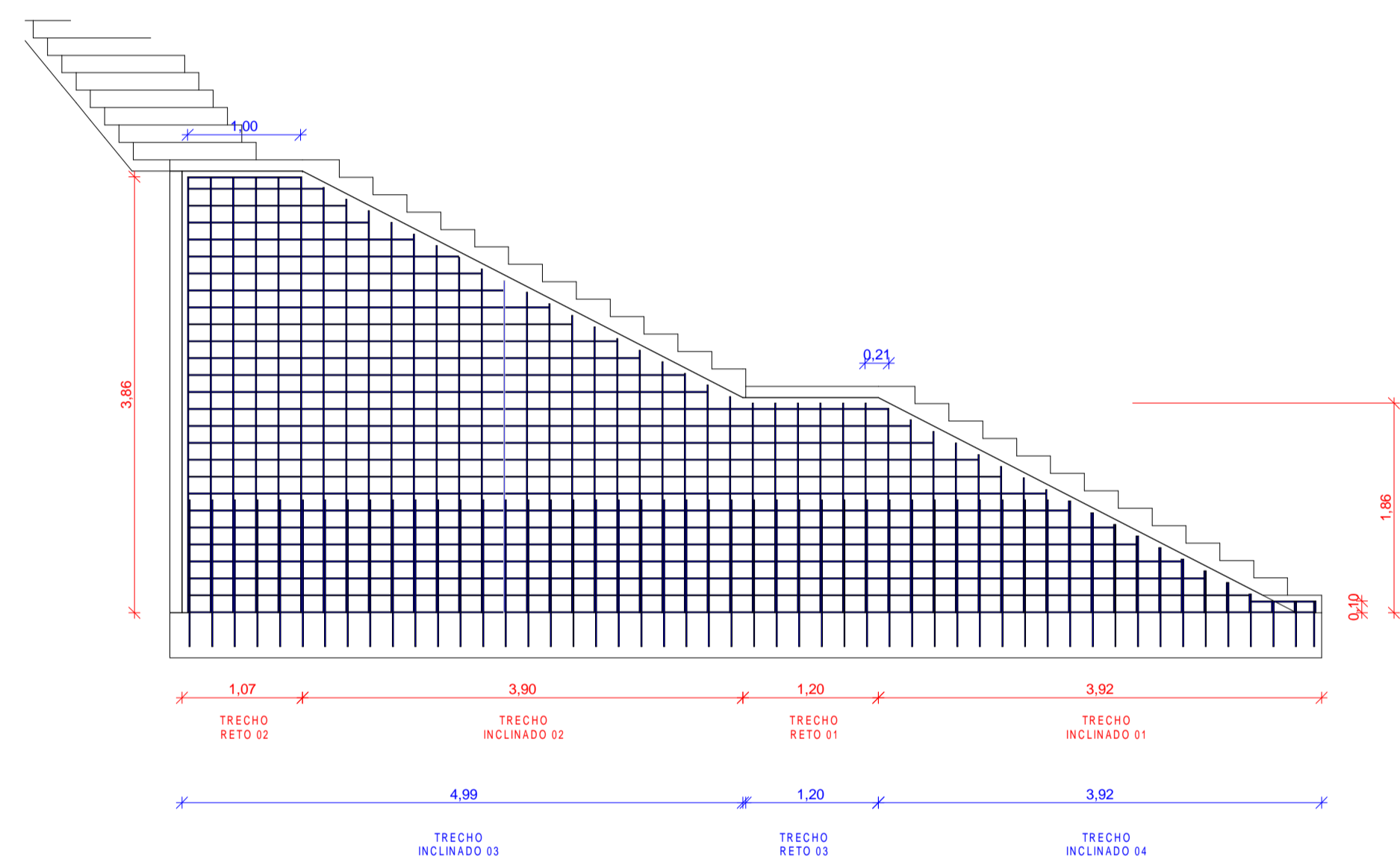
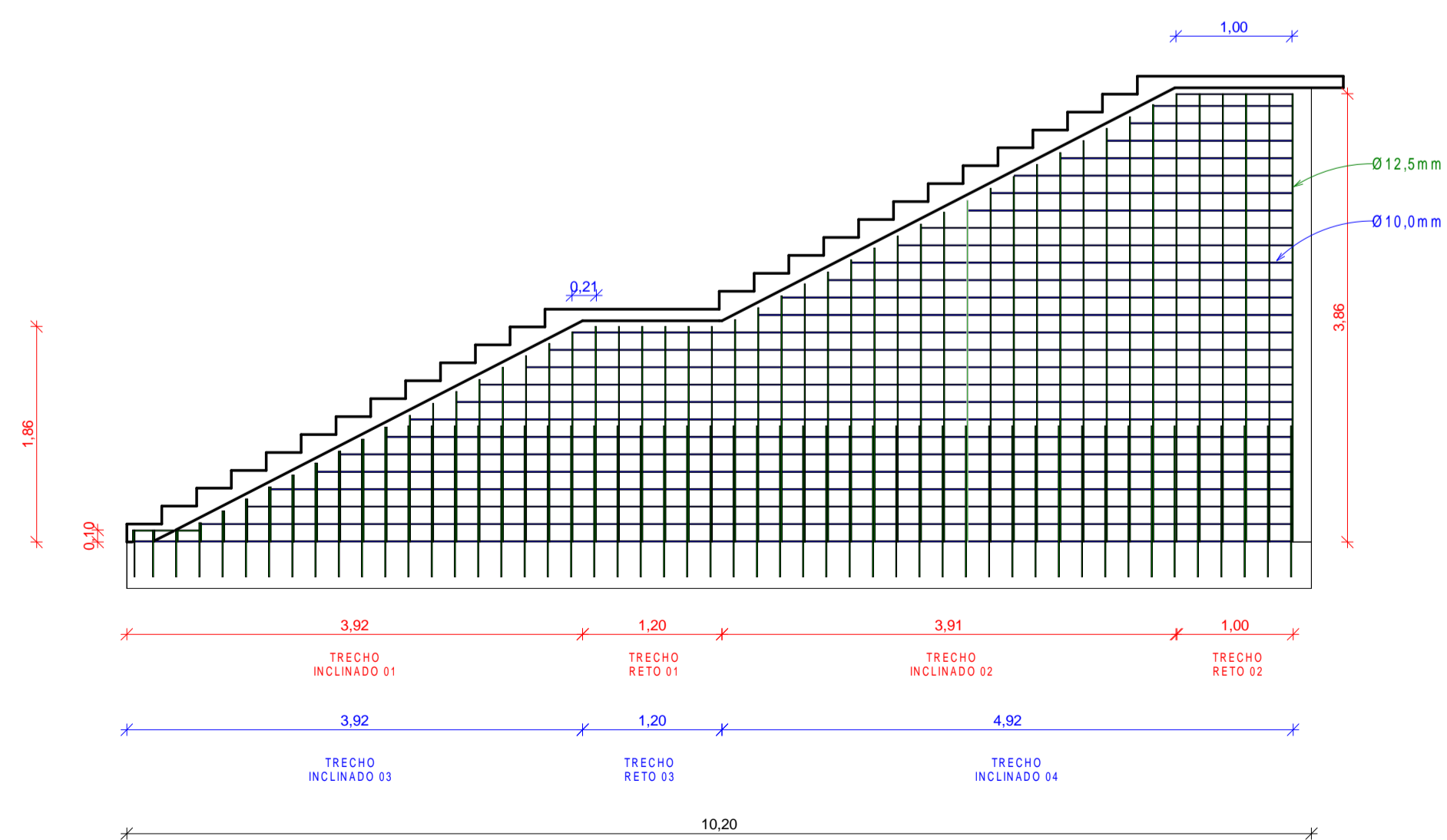


1 PLANTA BAIXA - MURO  
ESCALA 1:50



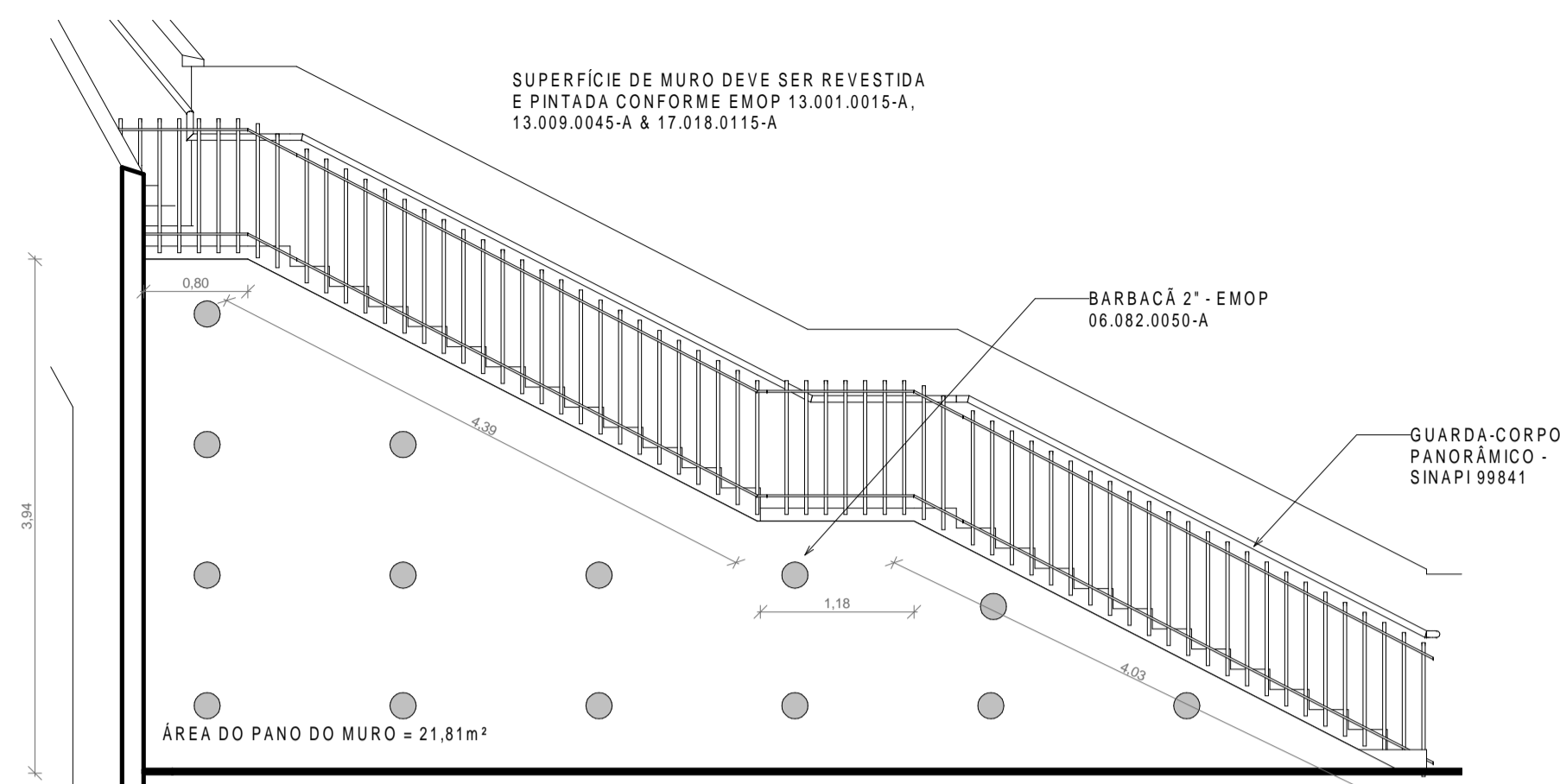
INTRADORSO: FACE EM NÃO CONTATO COM SOLO

3 ARMADURA DO INTRADORSO  
ESCALA 1:50

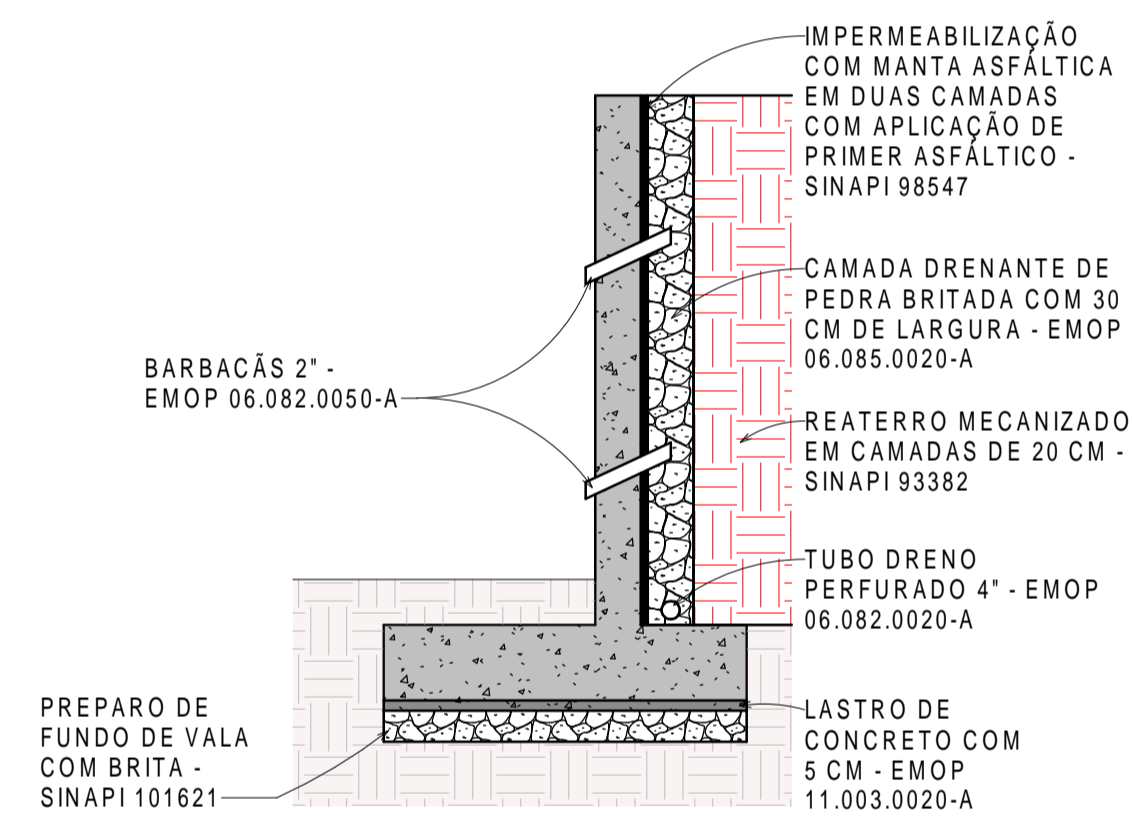


TARDOZ: FACE EM CONTATO COM SOLO

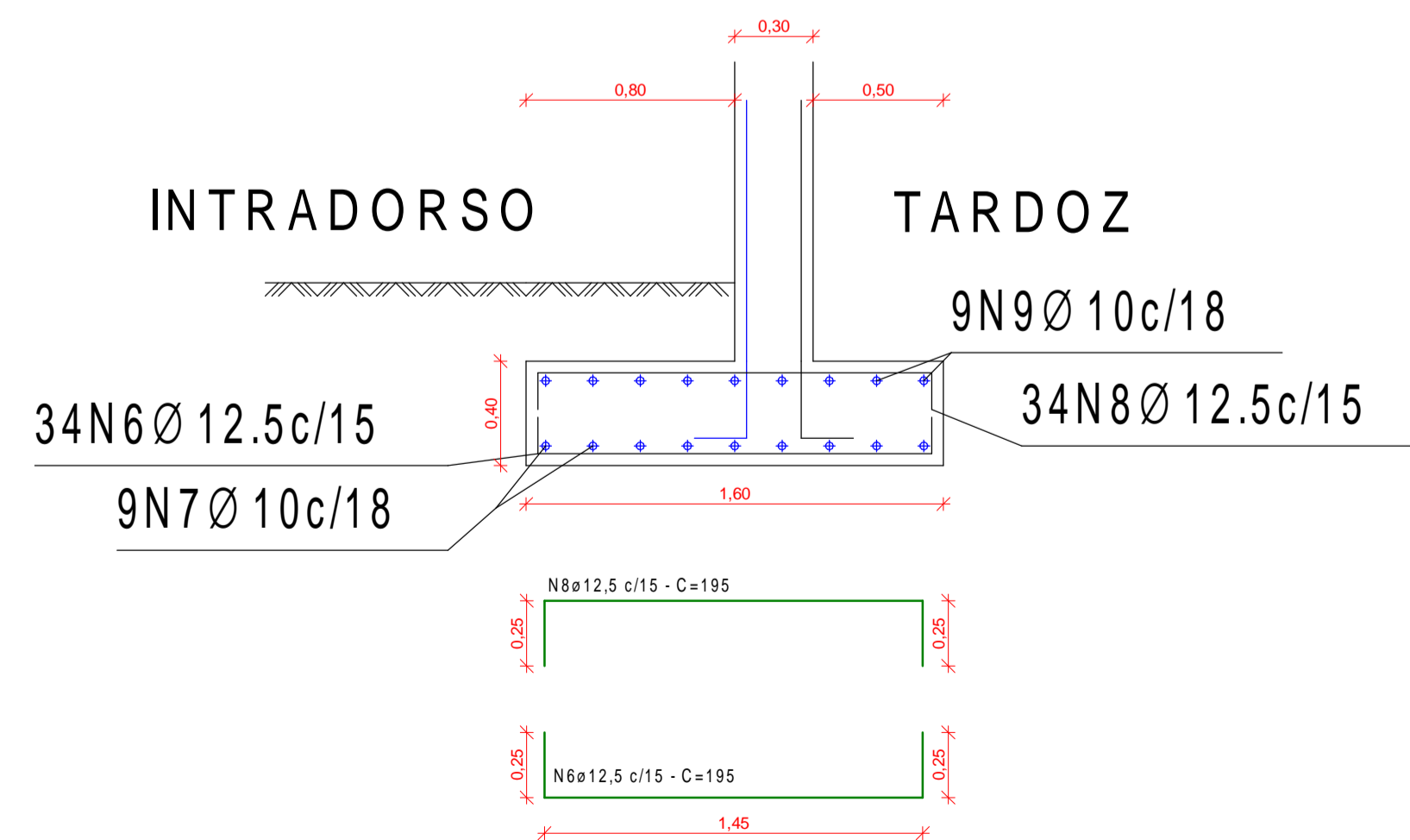
4 ARMADURA DO TARDOZ  
ESCALA 1:50



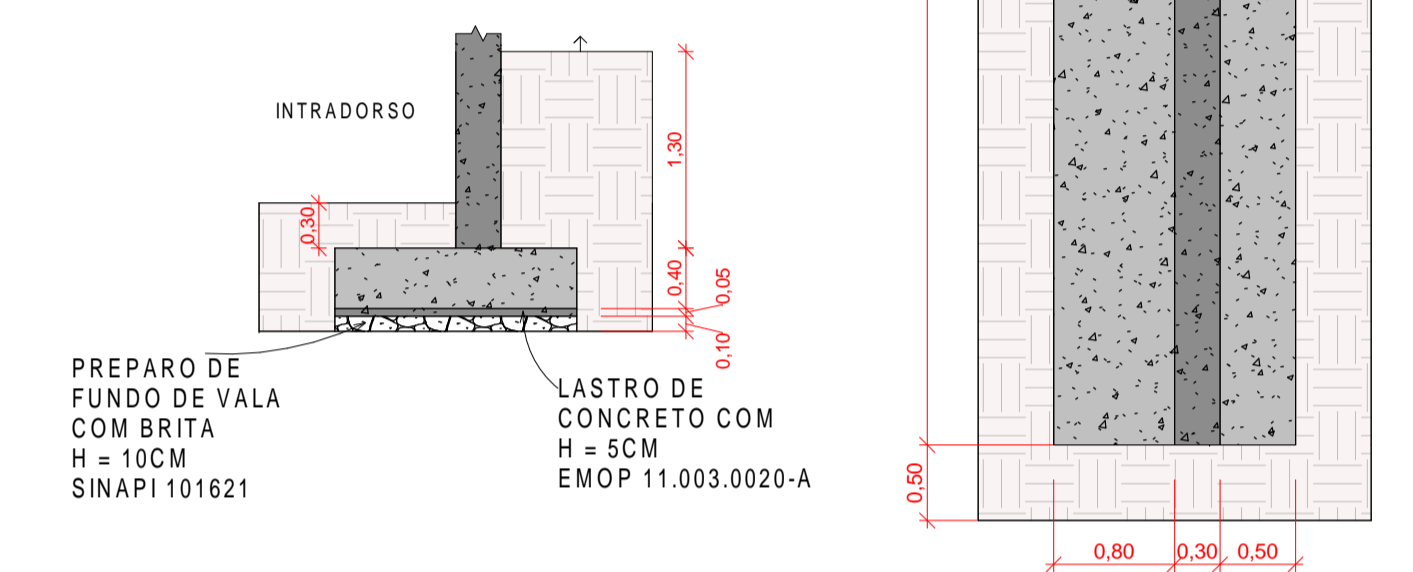
2 DETALHE DO INTRADORSO DO MURO  
ESCALA 1:50



6 DETALHE DA EXECUÇÃO DA IMPERMEABILIZAÇÃO E DRENAGEM DO MURO DE CONTENÇÃO  
ESCALA 1:50



5 DETALHE DA ARMAÇÃO DA SAPATA DO MURO DE CONTENÇÃO  
ESCALA 1:25



7 DETALHE ESCAVAÇÃO SAPATA CORRIDA  
ESCALA 1:50

<p>ESTADO DO RIO DE JANEIRO <b>CORDEIRO</b> SMU PREFEITURA SECRETARIA MUNICIPAL DE OBRAS E URBANISMO DEPARTAMENTO DE PROJETOS DE ENGENHARIA</p>	
PRANCHA <b>08</b>	DETALHAMENTO DO MURO DE CONTENÇÃO
<b>09</b>	Reforma, Construção de Escada, Muro de Contenção e Urbanização do Escadão da Rua Nacib Simão.
ESCALA Com o indicado	DATA DE IMPRESSÃO 15/05/2024 16:06:33
	DESENHO SMOU
ENDEREÇO: Rua Nacib Simão, Bairro Retiro Poético, Cordeiro/RJ CEP: 28540-000.	
OBSERVAÇÕES:	
REPRESENTANTE LEGAL:	
RESPONSÁVEL TÉCNICO:  ENGENHEIRO CIVIL: Bruno Azevedo Santos	