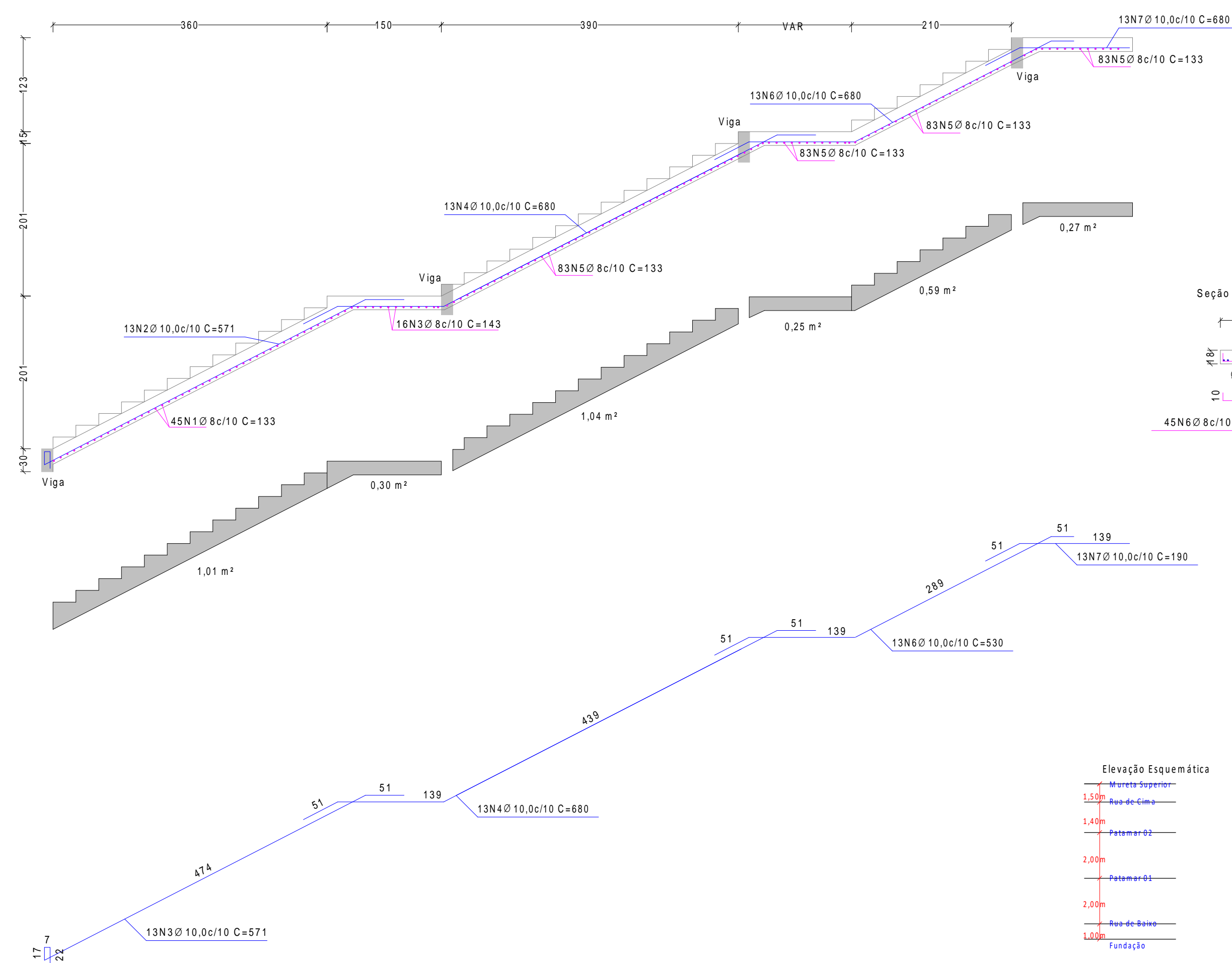


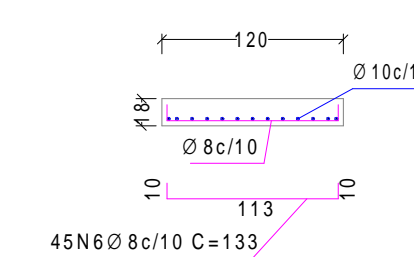
1. PLANTA BAIXA ESCADA
ESCALA 1:50

Seção A-A

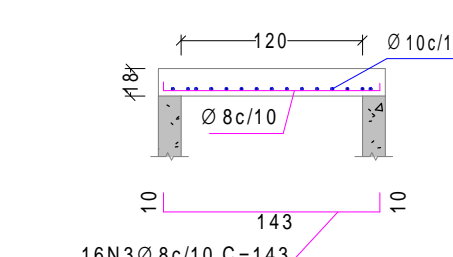


ESCALA - PIRAZZO	
Material	Genérica
Largura	1,20 m
Espessura	18 cm
Piso	30 cm
Espelho	15,4 m
Concreto	C30
Aço	CA-50
Cob. geométrico	4,0 cm

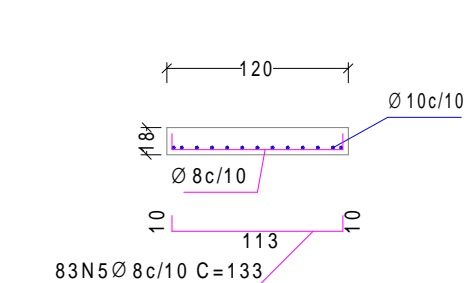
Seção B-B



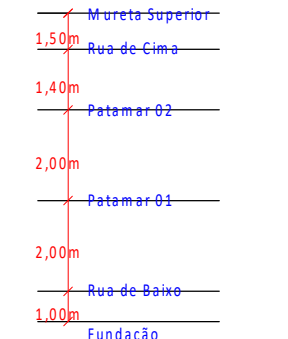
Seção C-C



Seção D-D



Elevação Esquemática



2. DETALHE DAS ARMADURAS
ESCALA 1:50

QUANTIDADE DE AÇO DA ESCADA							
SEÇÃO	POSIÇÃO	FACE	DIÂMETRO	NÚMERO DE BARRAS	COMPRIMENTO (m)	TOTAL (m)	PESO (kg)
A-A	N2	Longitudinal	Ø10	13	5,71	74,23	45,77
A-A	N4	Longitudinal	Ø10	13	6,8	88,4	54,5
A-A	N6	Longitudinal	Ø10	13	5,3	68,9	42,48
A-A	N7	Longitudinal	Ø10	13	1,9	24,7	15,23
B-B	N1	Transversal	Ø8	45	1,33	59,85	23,62
C-C	N3	Transversal	Ø8	16	1,43	22,88	9,03
D-D	N5	Transversal	Ø8	83	1,33	110,39	43,56
					Peso	Ø8	76,21
					Peso	Ø10	157,98
					Peso	Total	234,19



PRANCHA 06 / 09
DETALHAMENTO DA ESCADA
Reforma, Construção de Escada, Muro de Contenção e Urbanização do Escadão da Rua Nacib Simão.

ESCALA 1:50
DATA DE IMPRESSÃO 15/05/2024 16:06:26
DESENHO SMOU

ENDEREÇO:
Rua Nacib Simão, Bairro Retiro Poético, Cordeiro/RJ
CEP: 28540-000.

OBSERVAÇÕES:

REPRESENTANTE LEGAL:

RESPONSÁVEL TÉCNICO:
ENGENHEIRO CIVIL: Bruno Azevedo Santos