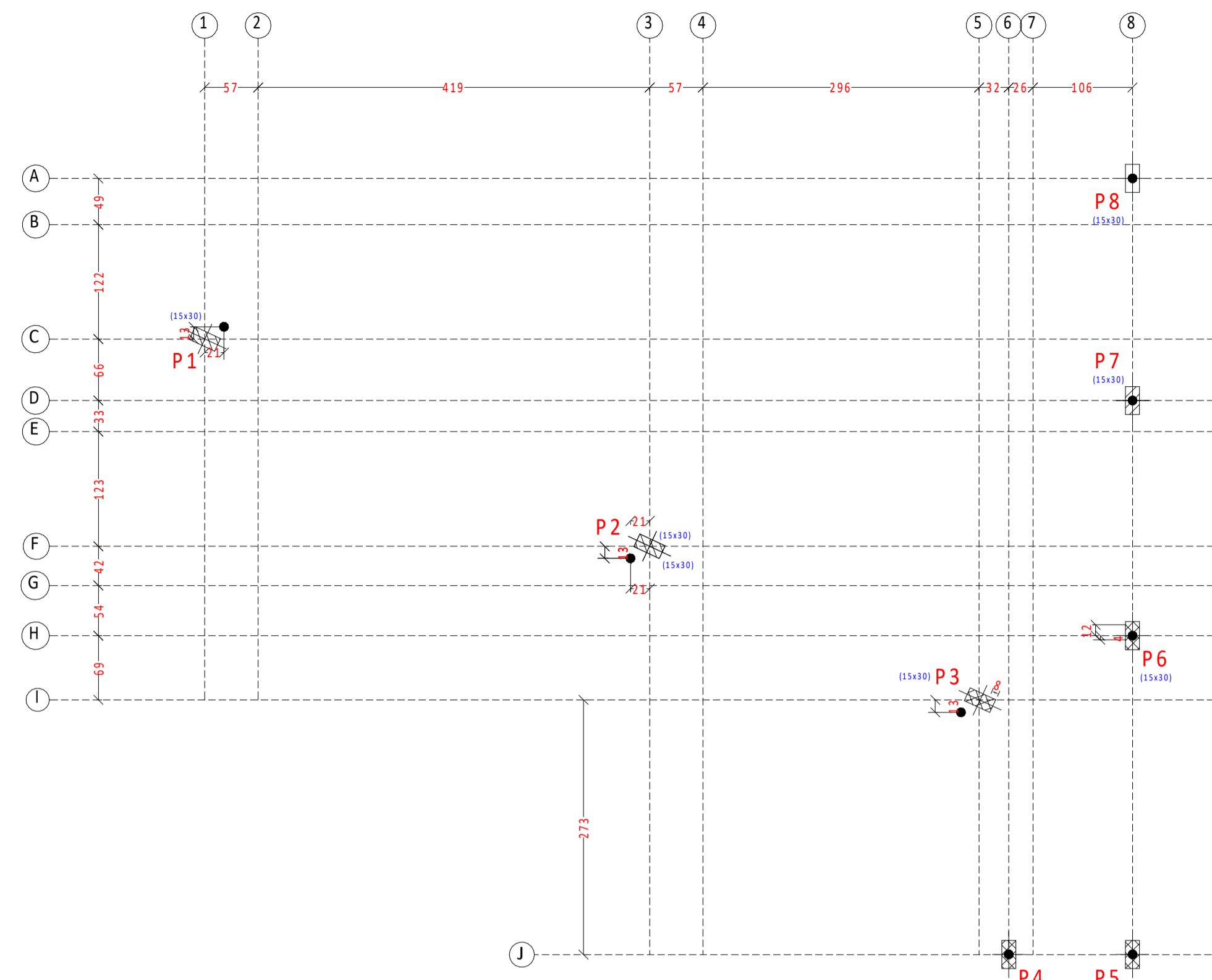
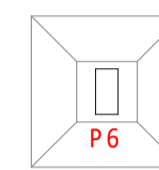
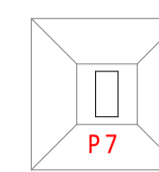
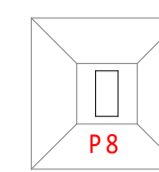
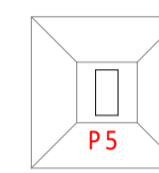
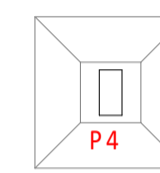
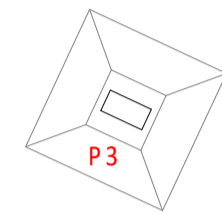
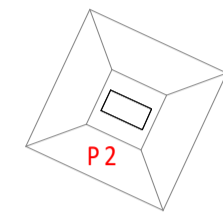
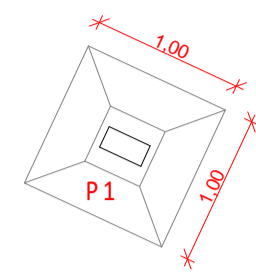


FUNDAÇÃO  
Detalhamento Fundação  
Concreto: C30  
Escala: 1:50



RUA DE BAIXO				
Elemento	Fôrmas (m <sup>2</sup> )	Superfície (m <sup>2</sup> )	Volume (m <sup>3</sup> )	Barras (kg)
Vigas	6.36	1.58	0.550	30
Pilares	5.58	-	0.280	60
<b>Total</b>	-	1.58	0.830	90
Índices (por m <sup>2</sup> )	-	-	0.449	48.65
Superfície total: 1.85 m <sup>2</sup>				

PATAMAR 01				
Elemento	Fôrmas (m <sup>2</sup> )	Superfície (m <sup>2</sup> )	Volume (m <sup>3</sup> )	Barras (kg)
Vigas	5.55	1.38	0.490	27
Pilares	7.92	-	0.400	12
<b>Total</b>	-	1.38	0.890	39
Índices (por m <sup>2</sup> )	-	-	0.539	23.64
Superfície total: 1.65 m <sup>2</sup>				

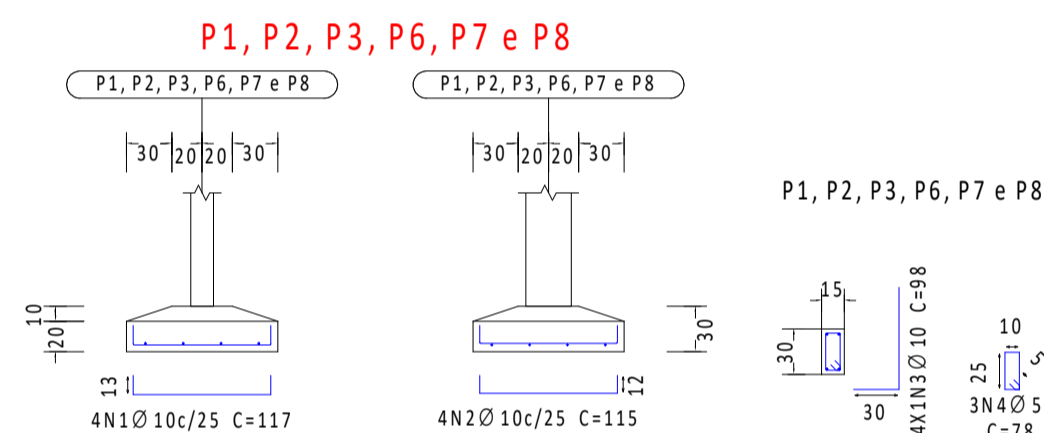
PATAMAR 02				
Elemento	Fôrmas (m <sup>2</sup> )	Superfície (m <sup>2</sup> )	Volume (m <sup>3</sup> )	Barras (kg)
Vigas	6.17	1.53	0.520	29
Pilares	9.45	-	0.480	64
<b>Total</b>	-	1.53	1.000	93
Índices (por m <sup>2</sup> )	-	-	0.556	51.67
Superfície total: 1.80 m <sup>2</sup>				

RUA DE CIMA				
Elemento	Fôrmas (m <sup>2</sup> )	Superfície (m <sup>2</sup> )	Volume (m <sup>3</sup> )	Barras (kg)
Vigas	0.70	0.18	0.070	4
Pilares	4.50	-	0.230	7
<b>Total</b>	-	0.18	0.300	11
Índices (por m <sup>2</sup> )	-	-	0.833	30.56
Superfície total: 0.36 m <sup>2</sup>				

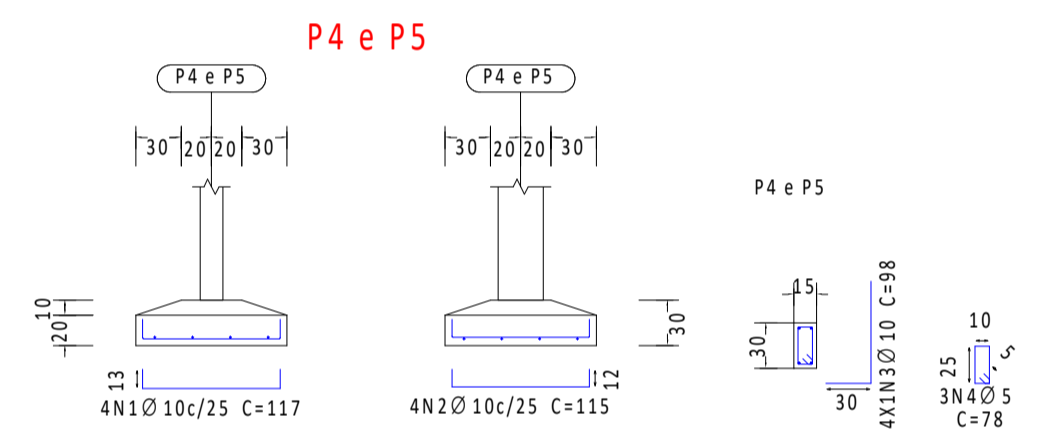
MURETA SUPERIOR				
Elemento	Fôrmas (m <sup>2</sup> )	Superfície (m <sup>2</sup> )	Volume (m <sup>3</sup> )	Barras (kg)
Pilares	2.70	0.140	0.140	14
<b>Total</b>	-	0.140	0.140	14
Índices (por m <sup>2</sup> )	-	-	1.556	155.56
Superfície total: 0.09 m <sup>2</sup>				

QUADRO DE ELEMENTOS DE FUNDAÇÃO				
Referências	Dimensões (cm)	Altura (cm)	Armadura inf. X	Armadura inf. Y
P4 e P5	100x100	30 / 20	4Ø 10c/25	4Ø 10c/25

QUADRO DE ELEMENTOS DE FUNDAÇÃO				
Referências	Dimensões (cm)	Altura (cm)	Armadura inf. X	Armadura inf. Y
P1, P2, P3, P6, P7 e P8	100x100	30 / 20	4Ø 10c/25	4Ø 10c/25



Resumo Aço FUNDAÇÃO				
Detalhamento fundação	Comp. total (m)	Peso (kg)	Total	
CA-50 Ø 10	79.2	49	49	
CA-60 Ø 5	14.0	2	2	
<b>Total</b>			51	

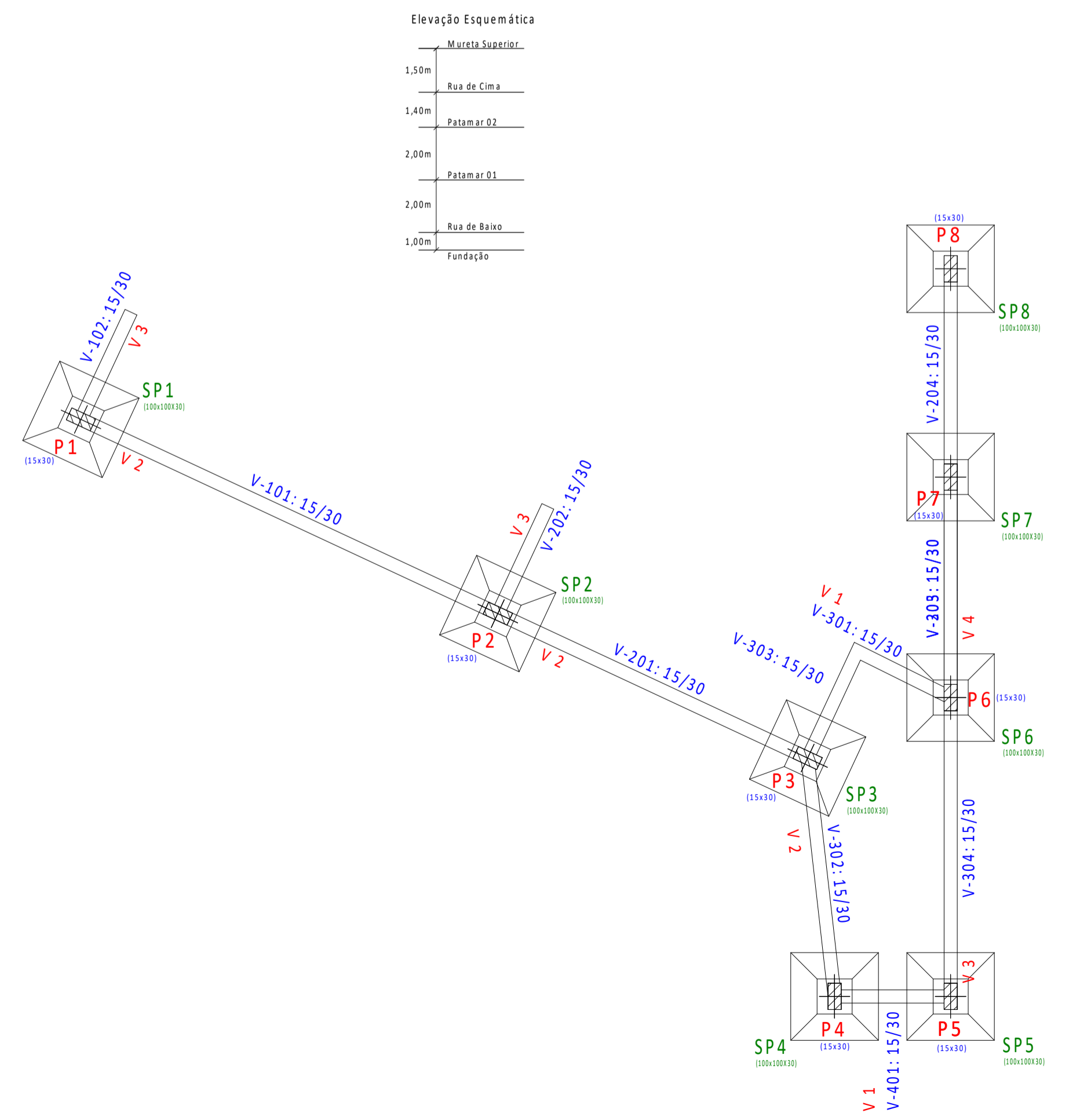
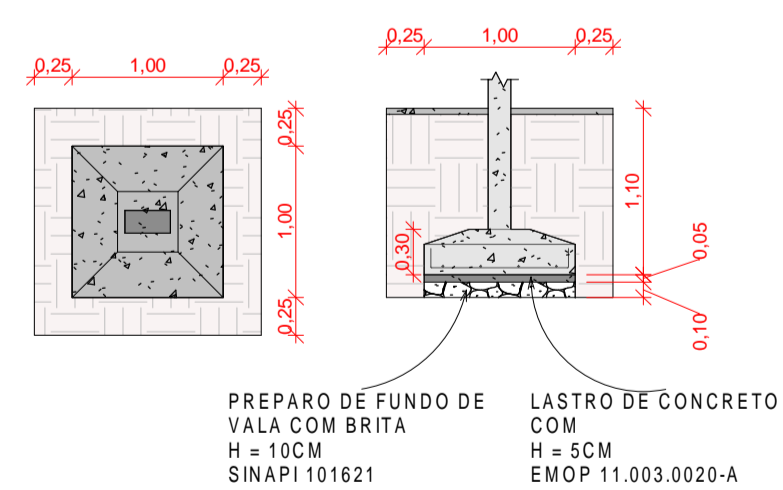


Resumo Aço PATAMAR 01				
Detalhamento fundação	Comp. total (m)	Peso (kg)	Total	
CA-50 Ø 10	26.4	16	16	
CA-60 Ø 5	4.7	1	1	
<b>Total</b>			17	

1 DETALHAMENTO FUNDAÇÃO  
ESCALA 1:50

2 DETALHE ESCAVAÇÃO SAPATA ISOLADA  
ESCALA 1:50

Elemento	Pos.	Diam. (cm)	Q.	Dob. (cm)	Reta (cm)	Dob. (cm)	Comp. (cm)	Total (kg)	CA-50 (kg)	CA-60 (kg)	
P4+P5	1	Ø 10	4	13	91	13	117	468	2.9		
	2	Ø 10	4	12	91	12	115	460	2.8		
	3	Ø 10	4	30	68	30	98	392	2.4		
	4	Ø 5	3		78		78	234		0.4	
Total:								8.1	0.4		
								(x2):	16.2	0.8	
								Ø 5:	0.0	0.8	
								Ø 10:	16.2	0.0	
								Total:	16.2	0.8	
P1+P2+P3+P6+P7+P8	1	Ø 10	4	13	91	13	117	468	2.9		
	2	Ø 10	4	12	91	12	115	460	2.8		
	3	Ø 10	4	30	68	30	98	392	2.4		
	4	Ø 5	3		78		78	234		0.4	
Total:								8.1	0.4		
								(x6):	48.6	2.4	
								Ø 5:	0.0	2.4	
								Ø 10:	48.6	0.0	
								Total:	48.6	2.4	



TOTAL DA ESTRUTURA							
ELEMENTO	FÔRMAS (M <sup>2</sup> )	VOLUME (M <sup>3</sup> )	Ø5,0 (M)	Ø8,0 (M)	Ø10,0 (M)	Ø5,0 (KG)	Ø8,0 (KG) Ø10,0 (KG)
SAPATAS	9,6	2,01	18,72	-	105,6	3	- 65
VIGAS	18,78	1,63	164,58	161,92	-	26	64
PILARES	30,15	1,53	304,94	-	177,2	48	- 109

3 PLANTA DE FÔRMAS  
ESCALA 1:50

ESTADO DO RIO DE JANEIRO  
**CORDEIRO S M U**  
PREFEITURA  
SECRETARIA MUNICIPAL DE OBRAS E URBANISMO  
DEPARTAMENTO DE PROJETOS DE ENGENHARIA

PRANCHA <b>03</b>  <b>09</b>	<p><b>PLANTA DE FÔRMAS E DETALHAMENTO DA FUNDAÇÃO</b></p> <p>Reforma, Construção de Escada, Muro de Contenção e Urbanização do Escadão da Rua Nacib Simão.</p>	
ESCALA 1 : 50	DATA DE IMPRESSÃO 15/05/2024 16:06:12	DESENHO SMOU
ENDEREÇO: Rua Nacib Simão, Bairro Retiro Poético, Cordeiro/RJ CEP: 28540-000.		
OBSERVAÇÕES:		
REPRESENTANTE LEGAL:		
RESPONSÁVEL TÉCNICO:  ENGENHEIRO CIVIL: Bruno Azevedo Santos		