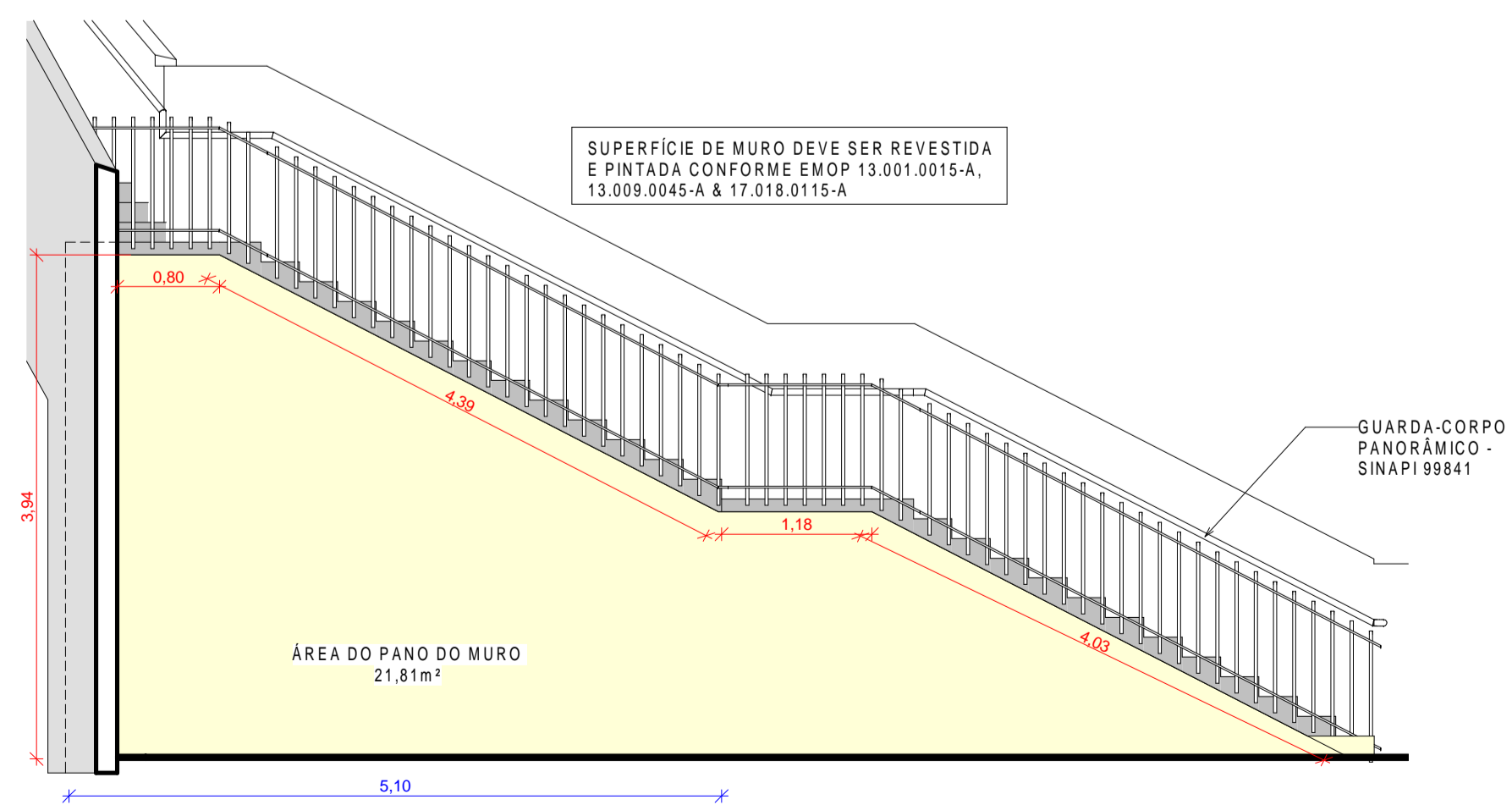
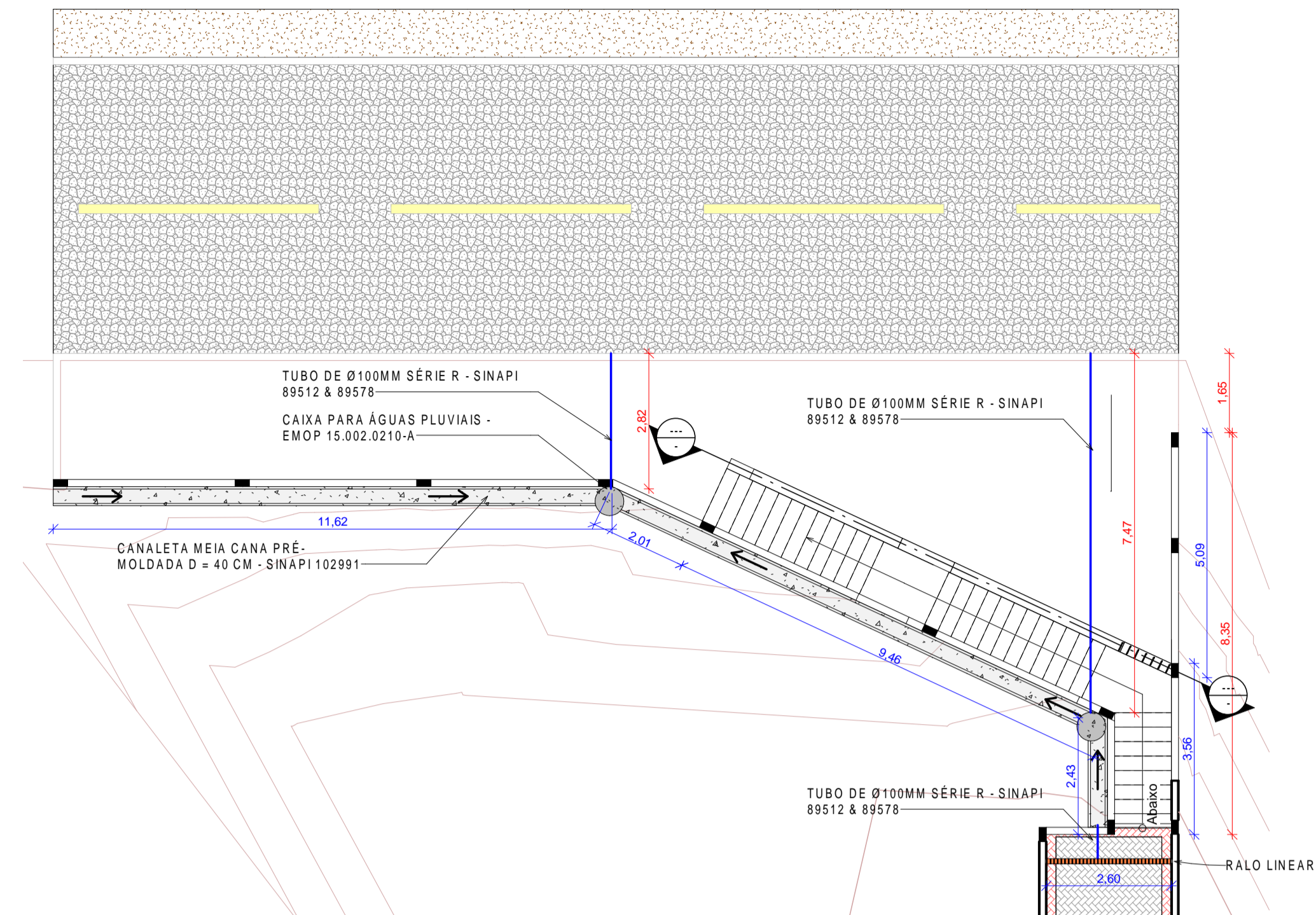


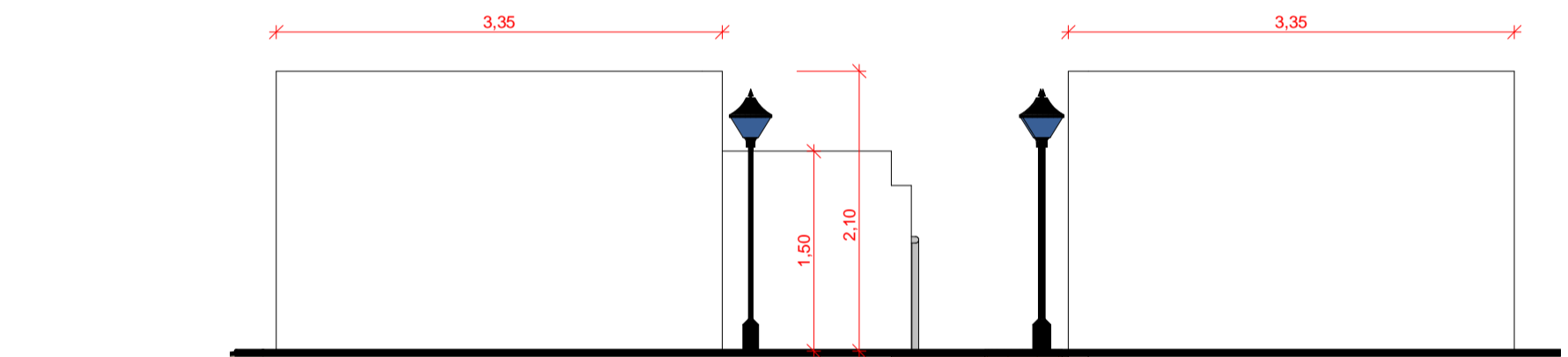
1 PLANTA BAIXA - ESCADÃO
ESCALA 1:100



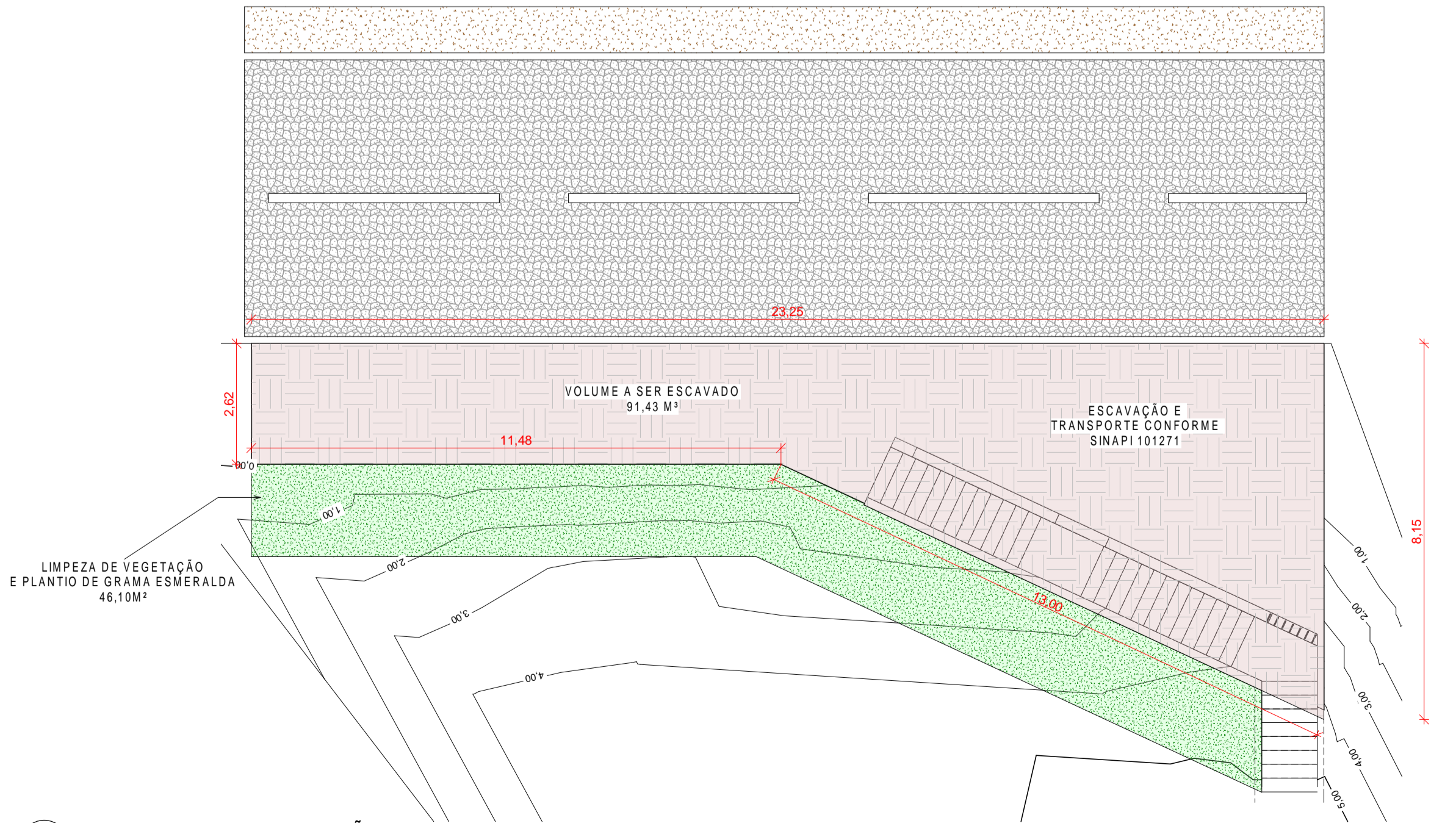
3 DETALHE DO PERFIL DO MURO
ESCALA 1:50



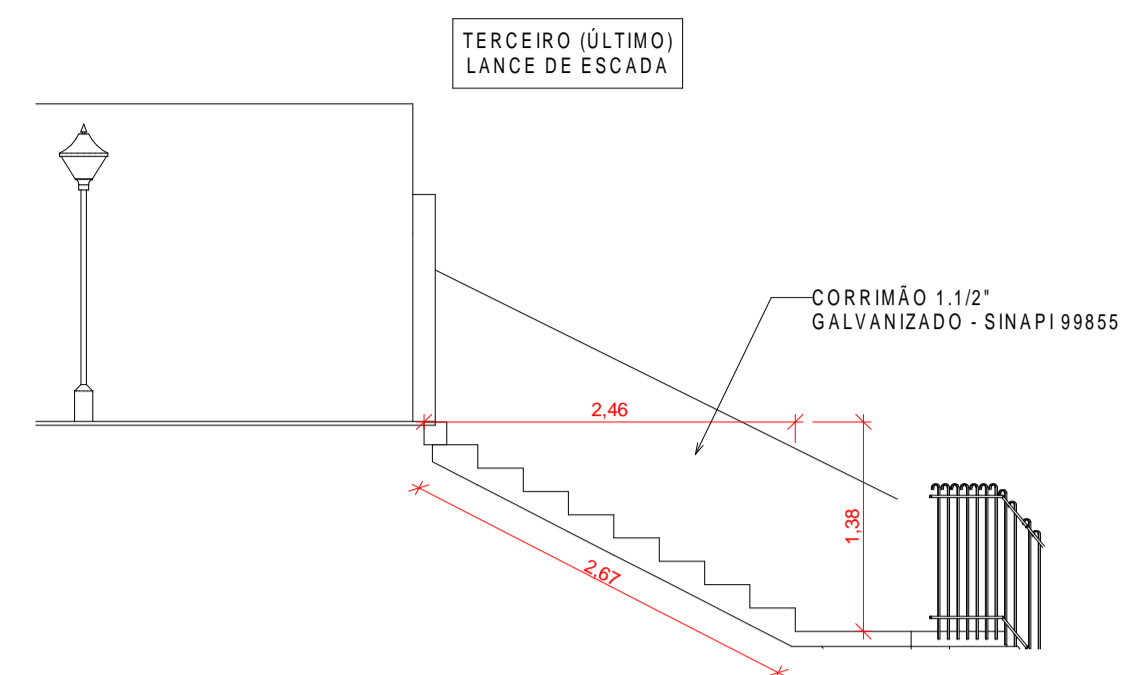
11 DETALHE DRENAGEM
ESCALA 1:100



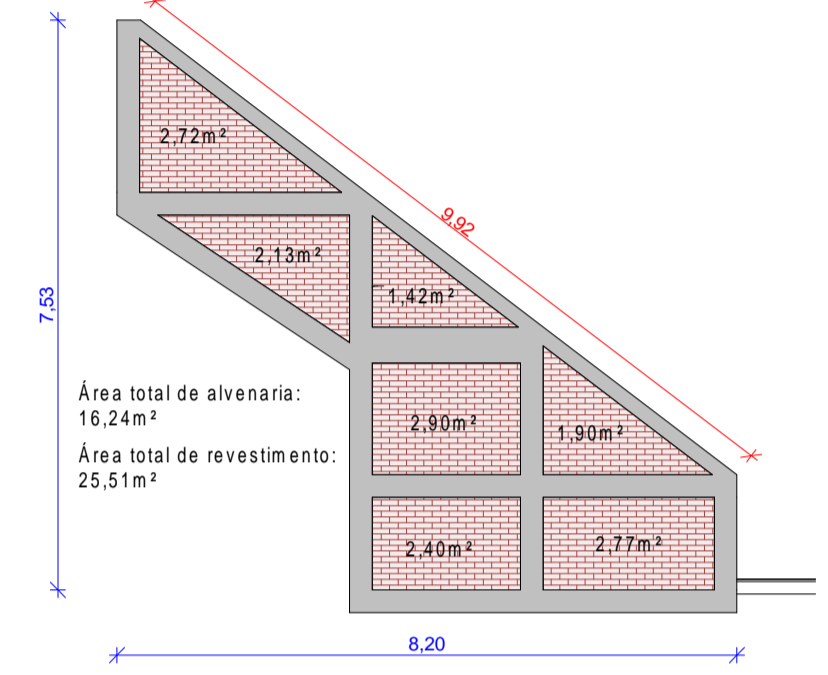
9 DETALHE INÍCIO - RUA DE CIMA
ESCALA 1:50



2 DETALHE DA ESCAVAÇÃO
ESCALA 1:100



4 TERCEIRO LANCE DA ESCADA
ESCALA 1:50



10 PERFIL MURO DIVISA
ESCALA 1:100

<p>ESTADO DO RIO DE JANEIRO CORDEIRO SMU PREFEITURA SECRETARIA MUNICIPAL DE OBRAS E URBANISMO DEPARTAMENTO DE PROJETOS DE ENGENHARIA</p>	
PRANCHA 02	PROJETO DE CONSTRUÇÃO
09	Reforma, Construção de Escada, Muro de Contenção e Urbanização do Escadão da Rua Nacib Simão.
ESCALA Com o indicado	DATA DE IMPRESSÃO 15/05/2024 16:05:56
	DESENHO SMOU
ENDEREÇO: Rua Nacib Simão, Bairro Retiro Poético, Cordeiro/RJ CEP: 28540-000.	
OBSERVAÇÕES:	
REPRESENTANTE LEGAL:	
RESPONSÁVEL TÉCNICO: ENGENHEIRO CIVIL: Bruno Azevedo Santos	